

Nøgletal juli 2005

Vindmøller i Danmark

	Afgang jul.05	Tilgang jul.05	Status
Antal	1	0	5.328
MW	0,022	0,000	3.126

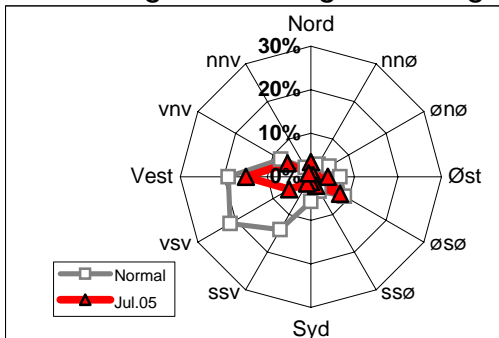
Vindmøllers elproduktion

	Jul.05 (GWh)	Seneste 12 måneder (GWh)	Seneste 12 mdr. korr. til normalt vind- år (GWh)
Vindkraft	304	6.889	7.354
Elforbrug	2.543	35.140	35.140
Vinddækning	12,0%	19,6%	20,9%

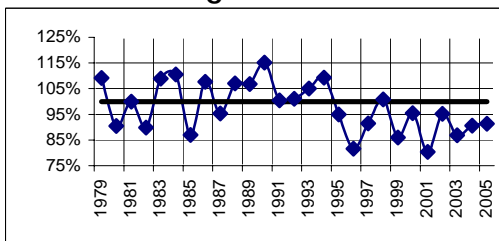
Miljøforbedring pga. vindkraft

Når vindkraft erstatte kul	g/kWh	Jul.05 (ton)	Seneste 12 mdr. (ton)
Sparet kul	343	104.424	2.362.913
CO ₂	780	237.466	5.373.389
SO ₂	0,39	119	2.687
NO _x	1,11	338	7.647
Slagger/ flyveaske	39	11.873	268.669
Andel af DK's årlige CO ₂ reduktionsforpligtelse (1990-2010)			49,2%

Vindenergiens retningsfordeling



Vindens energiindhold



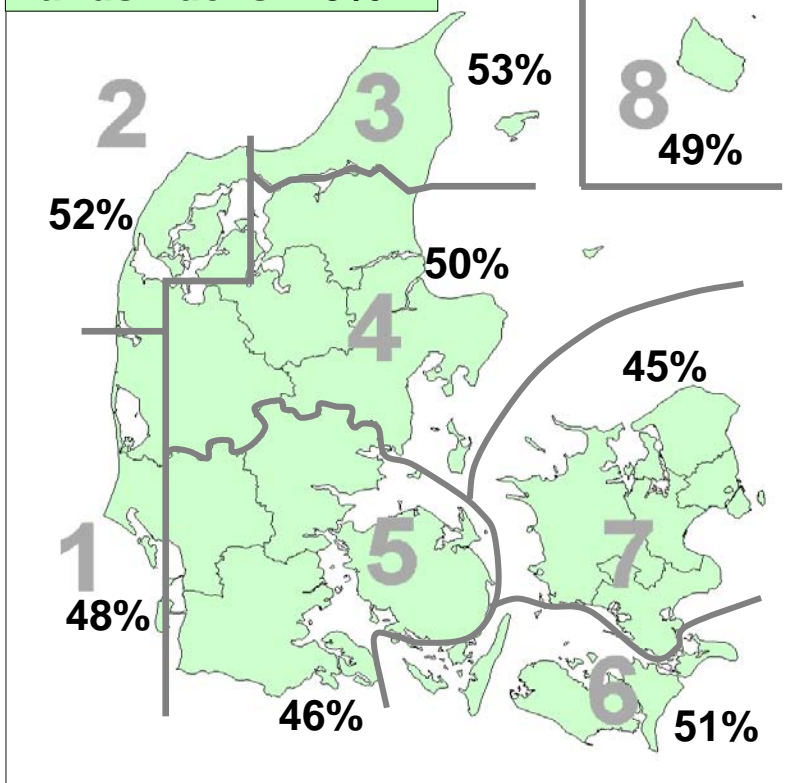
Datakilder: Energistyrelsens stamdataregister for vindmøller samt Risøs vindmålinger.

Før december 2003: Naturlig Energi

Beregning: EMD, Aalborg - www.vindstat.dk

Vindens energiindhold

Landsindeks: 49%



Vindens energiindhold lokalt seneste 12 måneder

Om- råde	Aug. 04	Sep. 04	Okt. 04	Nov. 04	Dec. 04	Jan. 05	Feb. 05	Mar. 05	Apr. 05	Maj. 05	Jun. 05	Jul. 05	Gns.
1	61	120	103	94	111	183	91	86	80	84	79	48	94,9
2	58	110	105	98	122	175	103	87	77	77	73	52	94,7
3	60	98	107	92	127	179	103	74	64	67	64	53	90,6
4	54	97	107	92	115	179	103	86	77	70	73	50	92,0
5	60	101	108	86	106	183	99	99	86	71	75	46	93,2
6	61	102	110	100	127	179	105	104	84	63	77	51	96,9
7	55	107	110	101	113	181	104	88	71	55	71	45	91,8
8	52	110	92	113	132	194	122	90	86	46	58	49	95,3
Gns.	57	106	105	97	119	181	104	89	78	67	71	49	93,7

Vindens energiindhold på landsplan

	Jan.	Feb.	Mar.	Apr.	Maj.	Jun.	Jul.	Aug.	Sep.	Okt.	Nov.	Dec.	Gns.
2000	156	163	126	56	64	88	55	65	90	98	103	81	95,4
2001	71	110	84	69	72	66	46	69	67	114	117	80	80,4
2002	137	185	133	66	69	104	66	48	52	103	78	102	95,3
2003	141	46	85	113	65	92	49	74	71	80	92	134	86,8
2004	86	86	109	75	93	93	60	57	106	105	97	119	90,5
2005	181	104	89	78	67	71	49						91,4

Månedsfordeling baseret på 1979 - aktuel måned

Gns.	Jan.	Feb.	Mar.	Apr.	Maj.	Jun.	Jul.	Aug.	Sep.	Okt.	Nov.	Dec.	Gns.
142	127	125	89	79	72	71	68	86	107	115	120	100,0	
Min.	52	46	79	49	44	40	32	22	50	64	60	54	80,4
Max.	262	215	206	131	112	131	138	112	130	171	185	187	115,2