

Nøgletal juli 2007

Vindmøller i Danmark

	Afgang jul.07	Tilgang jul.07	Status
Antal	4	0	5.249
MW	0,405	0,000	3.135

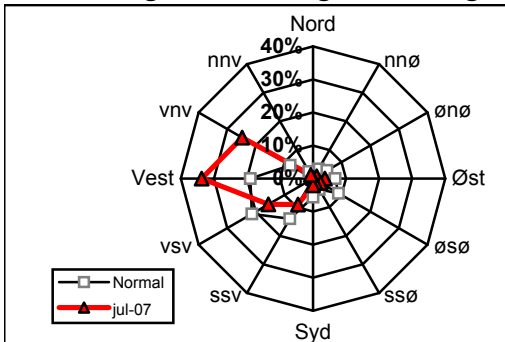
Vindmøllers elproduktion

	Jul.07 (GWh)	Seneste 12 måneder (GWh)	Seneste 12 mdr. korr. til normalt vind-år (GWh)
Vindkraft	507	7.513	6.865
Elforbrug	2.648	35.692	35.692
Vinddækning	19,1%	21,1%	19,2%

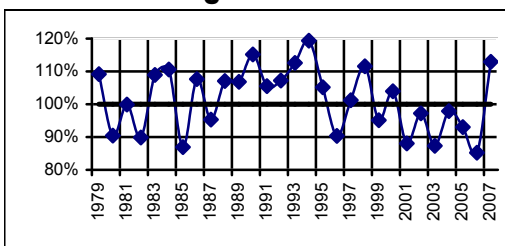
Miljøforbedring pga. vindkraft

Når vindkraft erstatte kul	g/kWh	Jul.07 (ton)	Seneste 12 mdr. (ton)
Sparet kul	364	184.434	2.734.906
CO ₂	856	433.723	6.431.537
SO ₂	0,27	137	2.029
NO _x	1,04	527	7.814
Partikler	0,03	15	225
Slagger/ aske	54	27.361	405.728
Andel af DK's årlige CO ₂ reduktionsforpligtelse (1990-2010)			58,9%

Vindenergiens retningsfordeling



Vindens energiindhold

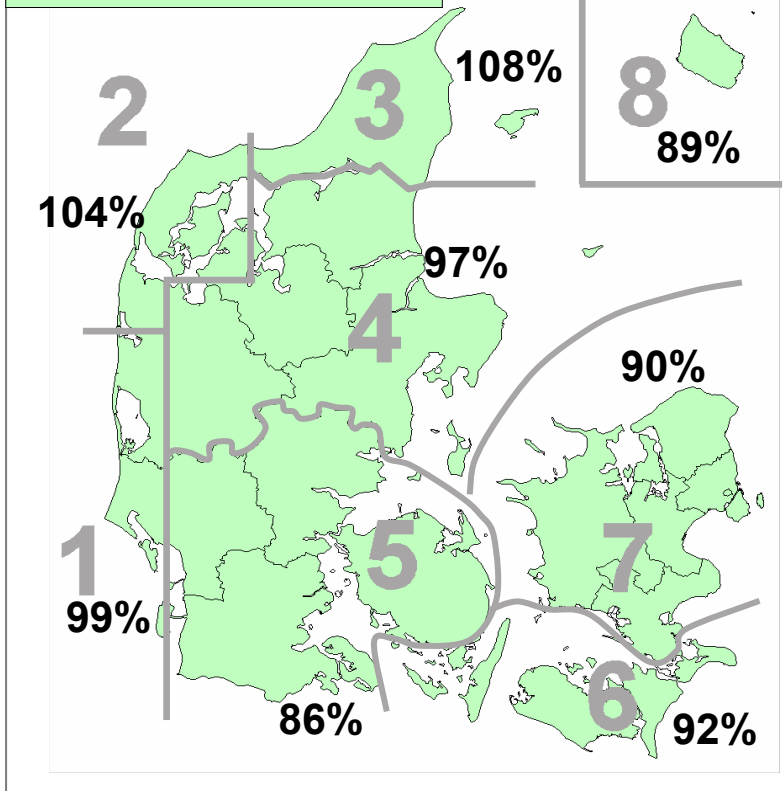


Datakilder: Energistyrelsens stamdataregister for vindmøller samt Risøs vindmålinger.
Før december 2003: Naturlig Energi
Beregning: EMD, Aalborg - www.vindstat.dk

Vindens energiindhold

Version 2006

Landsindeks: 96%



Vindens energiindhold lokalt seneste 12 måneder

Om- råde	Aug. 06	Sep. 06	Okt. 06	Nov. 06	Dec. 06	Jan. 07	Feb. 07	Mar. 07	Apr. 07	Maj. 07	Jun. 07	Jul. 07	Gns.
1	40	87	81	160	155	222	111	127	101	76	47	99	108,8
2	42	86	70	153	156	200	119	119	107	78	45	104	106,5
3	36	81	68	145	170	197	129	122	115	80	48	108	108,2
4	35	85	73	146	161	214	120	131	111	74	45	97	107,6
5	39	82	89	144	166	234	114	141	98	76	48	86	109,8
6	56	80	96	146	172	240	106	131	98	66	54	92	111,4
7	43	87	92	141	177	242	124	129	102	66	44	90	111,4
8	53	76	100	131	182	240	117	130	89	60	74	89	111,8
Gns.	43	83	84	146	168	224	117	129	103	72	51	96	109,4

Vindens energiindhold på landsplan

	Jan.	Feb.	Mar.	Apr.	Maj.	Jun.	Jul.	Aug.	Sep.	Okt.	Nov.	Dec.	Gns.
2002	146	178	139	66	76	102	68	50	54	106	79	102	97,2
2003	145	43	85	110	68	89	49	75	71	81	87	145	87,3
2004	93	94	118	80	98	100	64	63	113	116	106	130	97,9
2005	196	113	96	83	71	76	51	72	63	72	99	122	93,0
2006	82	62	86	85	100	54	32	43	83	84	146	168	85,2
2007	224	117	129	103	72	51	96						112,9

Månedsfordeling baseret på seneste 10 år

Gns.	137	122	110	86	79	79	63	62	82	110	103	121	96,2
Min.	78	43	85	61	68	51	32	24	54	72	66	88	85,2
Max.	224	196	139	113	100	102	110	101	118	186	146	168	111,6