

Nøgletal juli 2008

Vindmøller i Danmark

	Afgang jul.08	Tilgang jul.08	Status
Antal	0	0	5.204
MW	0,000	0,000	3.148

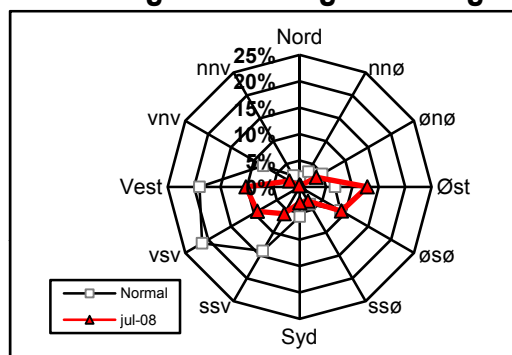
Vindmøllers elproduktion

	Jul.08 (GWh)	Seneste 12 måneder (GWh)	Seneste 12 mdr. korr. til normalt vind-år (GWh)
Vindkraft	385	6.945	6.822
Elforbrug	2.648	36.352	36.352
Vinddækning	14,5%	19,1%	18,8%

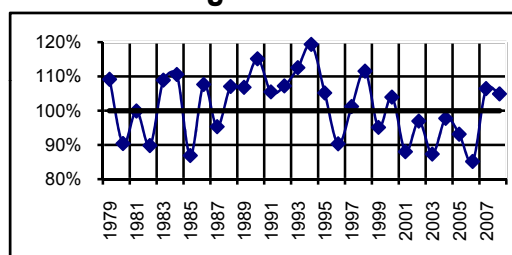
Miljøforbedring pga. vindkraft

Når vindkraft erstatte kul	g/kWh	Jul.08 (ton)	Seneste 12 mdr. (ton)
Sparet kul	364	139.976	2.527.822
CO ₂	856	329.175	5.944.550
SO ₂	0,27	104	1.875
NO _x	1,04	400	7.222
Partikler	0,03	12	208
Slagger/ aske	54	20.766	375.007
Andel af DK's årlige CO ₂ reduktionsforpligtelse (1990-2010)			54,4%

Vindenergiens retningsfordeling



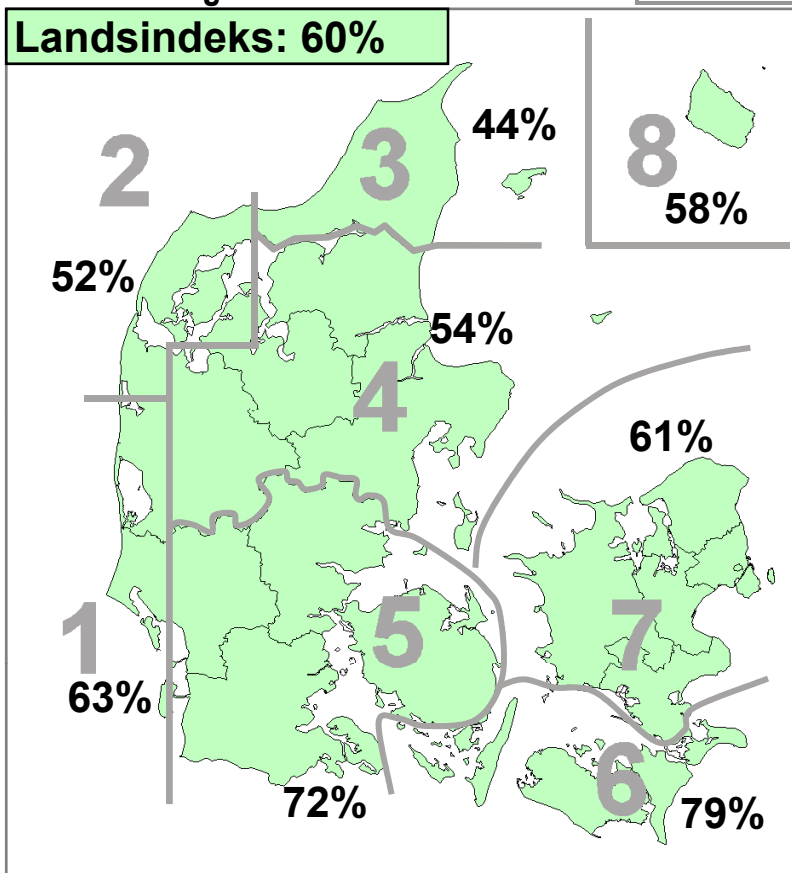
Vindens energiindhold



Datakilder: Energistyrelsens stamdataregister for vindmøller samt Risøs vindmålinger.
Før december 2003: Naturlig Energi
Beregning: EMD, Aalborg - www.vindstat.dk

Vindens energiindhold

Version 2006



Vindens energiindhold lokalt seneste 12 måneder

Område	Aug. 07	Sep. 07	Okt. 07	Nov. 07	Dec. 07	Jan. 08	Feb. 08	Mar. 08	Apr. 08	Maj. 08	Jun. 08	Jul. 08	Gns.
1	84	139	55	129	99	187	153	146	49	37	102	63	103,5
2	87	140	61	127	97	181	160	128	46	39	102	52	101,6
3	87	130	57	113	87	192	169	133	44	31	107	44	99,5
4	82	131	53	118	98	196	167	135	46	37	99	54	101,2
5	71	124	50	119	109	203	158	149	50	45	95	72	103,6
6	68	117	56	125	108	190	148	147	48	43	88	79	101,4
7	72	119	50	125	110	201	160	152	45	37	88	61	101,7
8	79	106	68	120	128	186	154	130	65	49	80	58	101,8
Gns.	79	126	56	122	104	192	159	140	49	40	95	60	101,8

Vindens energiindhold på landsplan

	Jan.	Feb.	Mar.	Apr.	Maj.	Jun.	Jul.	Aug.	Sep.	Okt.	Nov.	Dec.	Gns.
2003	143	43	85	110	68	89	50	75	72	81	87	144	87,3
2004	92	93	117	81	99	99	65	63	113	116	106	129	97,8
2005	193	112	97	84	72	76	53	74	65	71	100	121	93,2
2006	81	62	86	85	100	54	32	43	83	84	146	168	85,2
2007	224	117	129	103	72	51	96	79	126	56	122	104	106,5
2008	192	159	140	49	40	95	60						104,9

Månedsfordeling baseret på seneste 10 år

Gns.	145	118	111	83	76	79	58	68	83	105	106	122	94,9
Min.	78	43	85	49	40	51	32	43	55	56	66	88	85,2
Max.	224	178	140	113	100	103	96	101	126	186	146	168	106,5