

Nøgletal juli 2010

Vindmøller i Danmark

	Afgang jul.10	Tilgang jul.10	Status
Antal	5	13	5.048
MW	1,12	31,93	3.647

Vindmøllers elproduktion

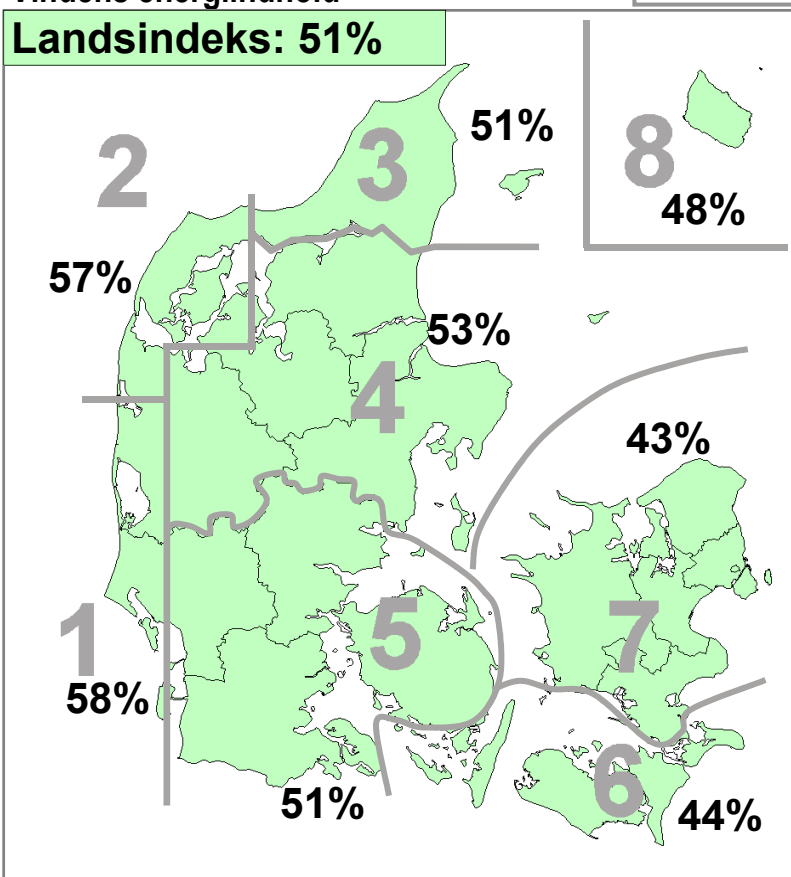
	Jul.10 (GWh)	Seneste 12 måneder (GWh)	Seneste 12 mdr. korr. til normalt vind-år (GWh)
Vindkraft	421	7.272	8.519
Elforbrug	2.558	34.956	34.956
Vinddækning	16,4%	20,8%	24,4%

Miljøforbedring pga. vindkraft

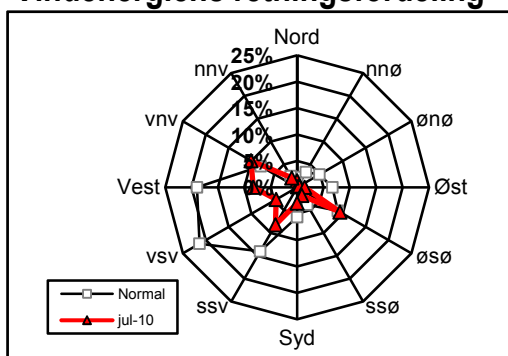
Når vindkraft erstatte kul	g/kWh	Jul.10 (ton)	Seneste 12 mdr. (ton)
Sparet kul	364	153.108	2.646.919
CO ₂	856	360.055	6.224.622
SO ₂	0,27	114	1.963
NO _x	1,04	437	7.563
Partikler	0,03	13	218
Slagger/ aske	54	22.714	392.675
Andel af DK's årlige CO ₂ reduktionsforpligtelse (1990-2010)			57,0%

Vindens energiindhold

Version 2006



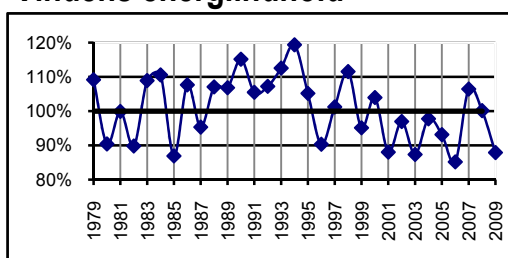
Vindenergiens retningsfordeling



Vindens energiindhold lokalt seneste 12 måneder

Område	Aug. 09	Sep. 09	Okt. 09	Nov. 09	Dec. 09	Jan. 10	Feb. 10	Mar. 10	Apr. 10	Maj. 10	Jun. 10	Jul. 10	Gns.
1	78	99	104	129	72	91	56	87	82	92	57	58	83,7
2	81	105	98	132	79	96	57	89	91	90	73	57	87,5
3	84	108	94	136	69	93	54	76	103	79	77	51	85,3
4	76	95	97	133	76	101	61	86	93	84	66	53	85,1
5	67	86	104	135	76	116	79	95	87	85	48	51	85,8
6	72	96	104	132	82	110	86	96	86	88	50	44	87,3
7	76	98	101	136	78	108	85	87	83	76	46	43	84,7
8	70	101	101	134	70	103	66	86	80	84	59	48	83,5
Gns.	75	98	101	133	75	102	68	88	88	85	60	51	85,4

Vindens energiindhold



Vindens energiindhold på landsplan

	Jan.	Feb.	Mar.	Apr.	Maj.	Jun.	Jul.	Aug.	Sep.	Okt.	Nov.	Dec.	Gns.
2005	193	112	97	84	72	76	53	74	65	71	100	121	93,2
2006	81	62	86	85	100	54	32	43	83	84	146	168	85,2
2007	224	117	129	103	72	51	96	79	126	56	122	104	106,5
2008	192	159	140	49	40	95	60	82	61	120	133	72	100,2
2009	104	72	96	56	94	85	66	75	98	101	133	75	87,9
2010	102	68	88	88	85	60	51						77,3

Datakilder: Energistyrelsens stamdataregister for vindmøller samt Risøs vindmålinger.
Før december 2003: Naturlig Energi
Beregning: EMD, Aalborg - www.vindstat.dk

Månedsfordeling baseret på seneste 10 år

Gns.	135	102	107	80	78	78	59	69	84	97	115	109	93,7
Min.	78	43	85	49	40	51	32	43	55	56	79	72	85,2
Max.	224	177	140	110	100	103	96	82	126	125	146	168	106,5