

# Nøgletal juli 2011

## Vindmøller i Danmark

	Afgang jul.11	Tilgang jul.11	Status
Antal	0	2	4.987
MW	0,00	4,30	3.817

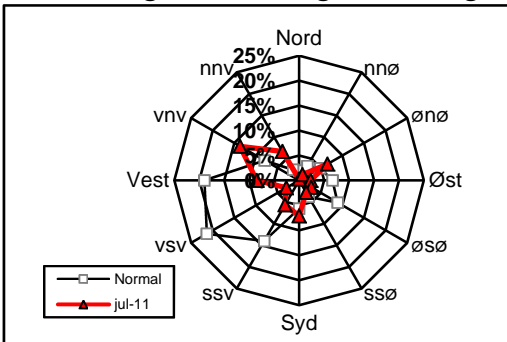
## Vindmøllers elproduktion

	Jul.11 (GWh)	Seneste 12 måneder (GWh)	Seneste 12 mdr. korr. til normalt vind-år (GWh)
Vindkraft	556	9.149	9.735
Elforbrug	2.519	35.263	35.263
Vinddækning	22,1%	25,9%	27,6%

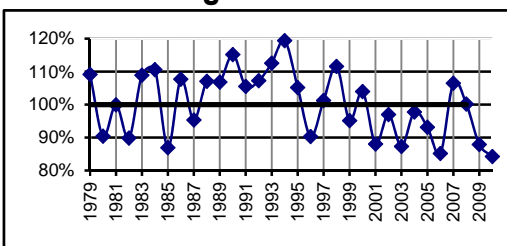
## Miljøforbedring pga. vindkraft

Når vindkraft erstatte kul	g/kWh	Jul.11 (ton)	Seneste 12 mdr. (ton)
Sparet kul	338	187.791	3.092.338
CO <sub>2</sub>	784	435.586	7.172.761
SO <sub>2</sub>	0,11	61	1.006
NO <sub>x</sub>	0,23	128	2.104
Partikler	0,03	17	274
Slagger/ aske	51	28.335	466.595
Andel af DK's årlige CO <sub>2</sub> reduktionsforpligtelse (1990-2010)			65,7%

## Vindenergiens retningsfordeling



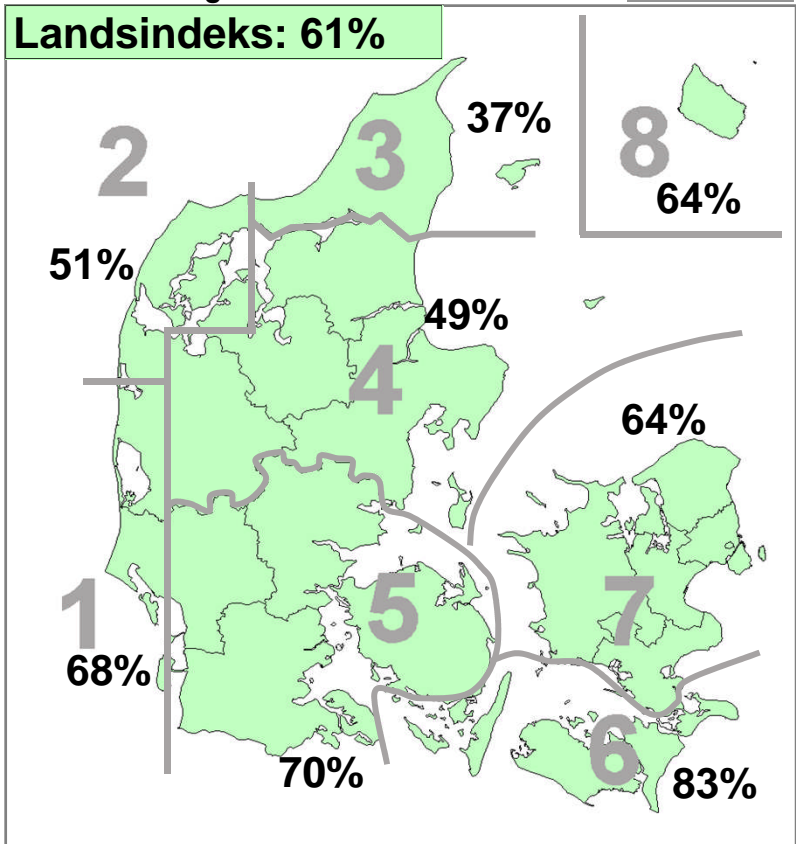
## Vindens energiindhold



Datakilder: Energistyrelsens stamdataregister for vindmøller samt Risøs vindmålinger.  
Før december 2003: Naturlig Energi  
Beregning: EMD, Aalborg - [www.vindstat.dk](http://www.vindstat.dk)

## Vindens energiindhold

Version 2006



## Vindens energiindhold lokalt seneste 12 måneder

Om- råde	Aug. 10	Sep. 10	Okt. 10	Nov. 10	Dec. 10	Jan. 11	Feb. 11	Mar. 11	Apr. 11	Maj. 11	Jun. 11	Jul. 11	Gns.
1	68	94	97	101	68	85	135	103	89	105	56	68	89,2
2	76	103	98	122	72	92	134	116	86	106	67	51	93,7
3	82	95	102	118	69	88	141	133	87	111	86	37	95,7
4	71	94	101	115	78	87	150	122	90	100	66	49	93,6
5	60	86	98	105	87	81	155	106	97	98	54	70	91,4
6	61	93	109	114	111	74	155	110	102	87	56	83	96,1
7	65	98	106	109	97	71	163	114	90	87	55	64	93,3
8	67	115	103	124	129	91	136	116	105	78	59	64	98,9
Gns.	69	97	102	113	89	84	146	115	93	97	62	61	94,0

## Vindens energiindhold på landsplan

	Jan.	Feb.	Mar.	Apr.	Maj.	Jun.	Jul.	Aug.	Sep.	Okt.	Nov.	Dec.	Gns.
2006	81	62	86	85	100	54	32	43	83	84	146	168	85,2
2007	223,5	117,3	128,7	102,6	72,0	50,6	95,7	78,6	125,7	56,3	122,1	104,5	106,5
2008	192	159	140	49	40	95	60	82	61	120	133	72	100,2
2009	104,0	72,0	95,7	55,7	94,0	84,5	65,8	75,5	98,5	100,5	133,4	75,3	87,9
2010	102	68	88	88	85	60	51	69	97	102	113	89	84,3
2011	83,7	146,3	115,0	93,1	96,6	62,4	60,7						94,0

## Månedsfordeling baseret på seneste 10 år

Gns.	136	105	109	82	80	77	60	69	84	96	115	109	93,2
Min.	81	43	85	49	40	51	32	43	55	56	79	72	84,3
Max.	224	177	140	110	100	103	96	82	126	125	146	168	106,5