

# Nøgletal juli 2015

## Vindmøller i Danmark

	Afgang jul.15	Tilgang jul.15	Status
Antal	1	33	5.353
MW	0,23	29,73	4.916

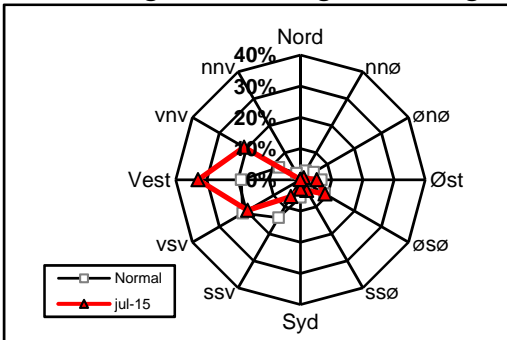
## Vindmøllers elproduktion

	Jul.15 (GWh)	Seneste 12 måneder (GWh)	Seneste 12 mdr. korr. til normalt vind- år (GWh)
Vindkraft	1.073	13.834	12.831
Elforbrug	2.508	33.419	33.419
Vinddækning	42,8%	41,4%	38,4%

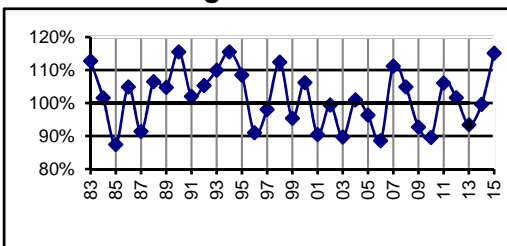
## Miljøforbedring pga. vindkraft

Når vindkraft erstatte kul	g/kWh	Jul.15 (ton)	Seneste 12 mdr. (ton)
Sparet kul	332	356.349	4.593.015
CO <sub>2</sub>	772	828.619	10.680.144
SO <sub>2</sub>	0,07	75	968
NO <sub>x</sub>	0,18	193	2.490
Partikler	0,02	21	277
Slagger/ aske	52,3	56.136	723.538

## Vindenergiens retningsfordeling



## Vindens energiindhold

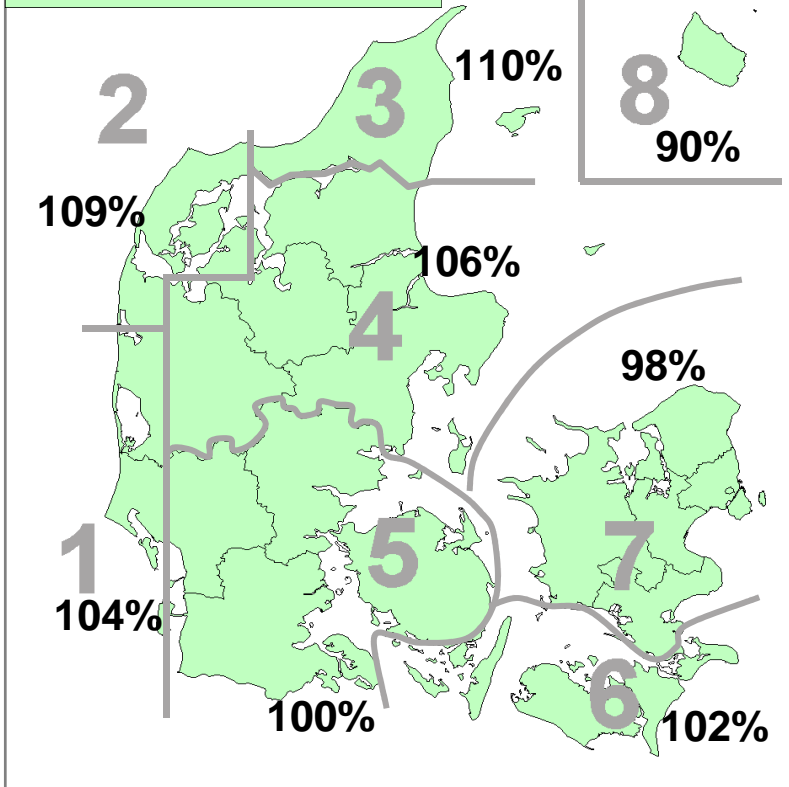


Datakilder: Energistyrelsens stamdataregister for vindmøller samt Risøs vindmålinger.  
Før december 2003: Naturlig Energi  
Beregning: EMD, Aalborg - [www.vindstat.dk](http://www.vindstat.dk)

## Vindens energiindhold

Version 2013

Landsindeks: 102%



## Vindens energiindhold lokalt seneste 12 måneder

Om- råde	Aug. 14	Sep. 14	Okt. 14	Nov. 14	Dec. 14	Jan. 15	Feb. 15	Mar. 15	Apr. 15	Maj. 15	Jun. 15	Jul. 15	Gns.
1	95	61	102	94	118	152	114	113	106	136	101	104	108,1
2	99	63	106	103	124	144	123	115	111	127	109	109	111,1
3	94	54	119	95	116	155	122	117	119	129	120	110	112,4
4	91	57	105	110	120	150	121	115	107	119	102	106	108,6
5	79	59	91	106	136	161	114	120	97	118	82	100	105,1
6	90	73	76	91	162	173	104	123	93	104	74	102	105,3
7	92	70	86	104	145	175	108	114	99	109	78	98	106,3
8	90	89	88	89	164	158	111	125	99	92	73	90	105,6
Gns.	91	66	97	99	136	158	115	118	104	117	92	102	107,8

## Vindens energiindhold på landsplan

	Jan.	Feb.	Mar.	Apr.	Maj.	Jun.	Jul.	Aug.	Sep.	Okt.	Nov.	Dec.	Gns.
2010	109	72	94	93	89	63	54	73	103	108	121	96	89,6
2011	91	154	122	98	102	66	64	84	95	124	92	180	106,0
2012	147	121	134	86	93	90	67	56	109	98	97	122	101,7
2013	106	63	136	102	70	82	54	67	65	109	97	170	93,4
2014	201	125	118	96	59	55	53	91	66	97	99	136	99,6
2015	158	115	118	104	117	92	102						115,1

## Månedsfordeling baseret på seneste 10 år

Gns.	144	108	119	89	85	74	66	74	89	99	117	127	99,2
Min.	85	63	89	52	42	53	33	45	65	59	92	76	88,6
Max.	233	165	146	107	117	99	102	91	131	125	152	180	111,2