

# Nøgletal juli 2016

## Vindmøller i Danmark

	Afgang jul.16	Tilgang jul.16	Status
Antal	11	31	5.992
MW	2,27	27,83	5.121

## Vindmøllers elproduktion

	Jul.16 (GWh)	Seneste 12 måneder (GWh)	Seneste 12 mdr. korr. til normalt vind- år (GWh)
Vindkraft	811	12.733	13.180
Elforbrug	2.458	33.841	33.841
Vinddækning	33,0%	37,6%	38,9%

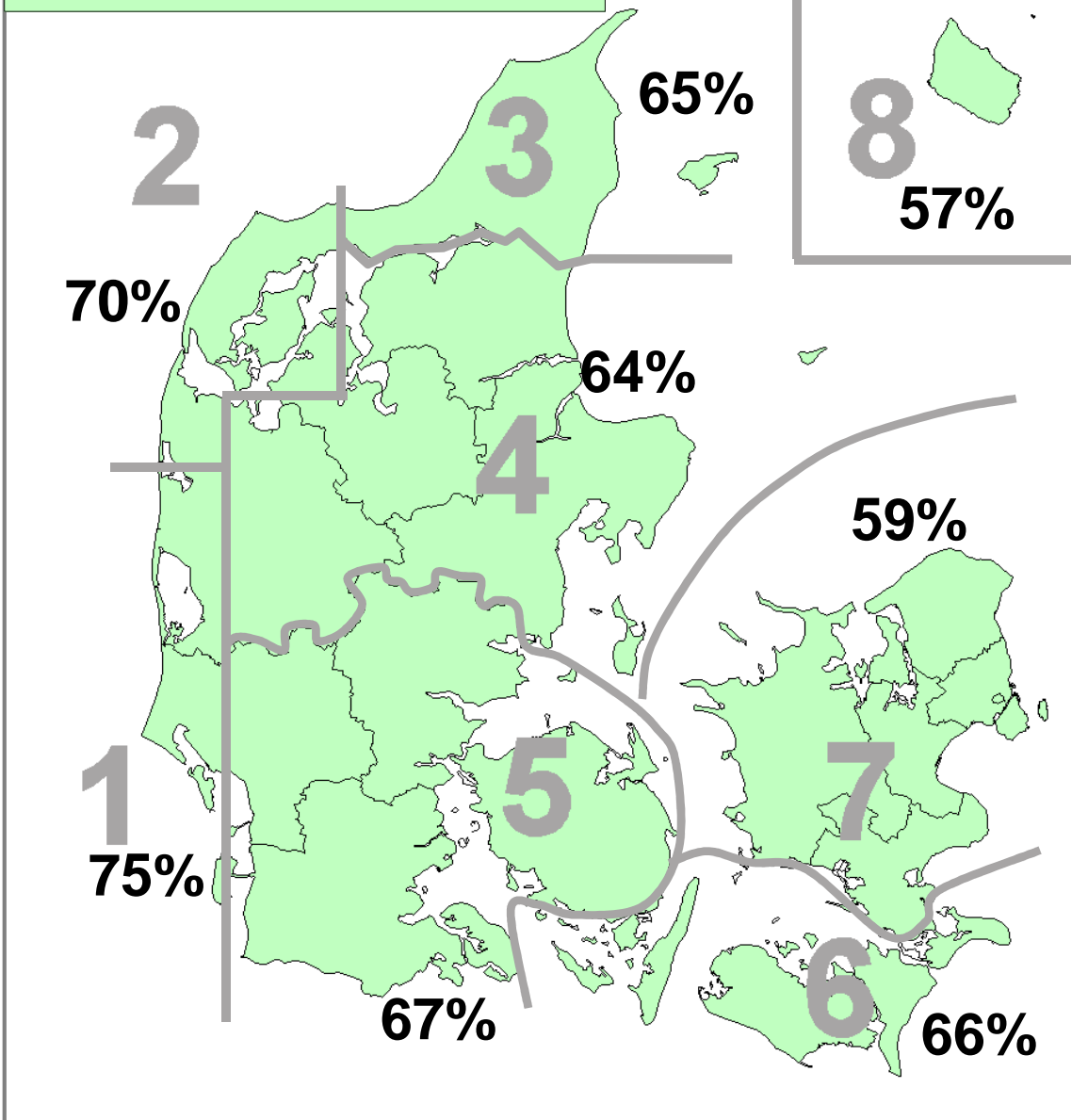
## Miljøforbedring pga. vindkraft

Når vindkraft erstatte kul	g/kWh	Jul.16 (ton)	Seneste 12 mdr. (ton)
Sparet kul	332	269.209	4.227.332
CO <sub>2</sub>	772	625.992	9.829.819
SO <sub>2</sub>	0,07	57	891
NO <sub>x</sub>	0,18	146	2.292
Partikler	0,02	16	255
Slagger/ aske	52,3	42.409	665.932

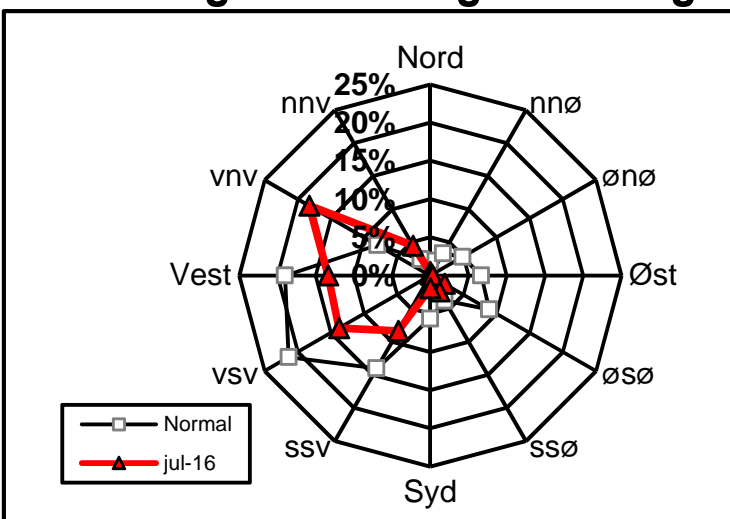
## Vindens energiindhold

Version 2013

Landsindeks: 66%



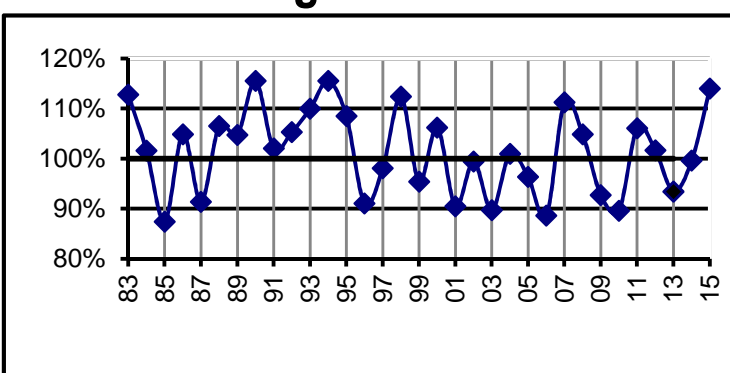
## Vindenergiens retningsfordeling



## Vindens energiindhold lokalt seneste 12 måneder

Om- råde	Aug. 15	Sep. 15	Okt. 15	Nov. 15	Dec. 15	Jan. 16	Feb. 16	Mar. 16	Apr. 16	Maj. 16	Jun. 16	Jul. 16	Gns.
1	63	82	70	137	195	136	117	82	102	74	52	75	98,9
2	66	81	84	118	189	135	115	76	92	64	54	70	95,4
3	68	91	97	117	194	129	106	63	82	55	52	65	93,3
4	69	82	89	120	192	138	113	68	91	59	55	64	95,1
5	64	75	76	147	201	148	121	70	97	68	53	67	98,9
6	69	81	66	159	190	129	125	60	90	73	51	66	96,7
7	77	84	79	146	194	136	119	55	93	63	51	59	96,4
8	82	80	85	147	186	118	127	55	98	80	61	57	98,1
Gns.	70	82	81	136	193	134	118	66	93	67	54	66	96,6

## Vindens energiindhold



## Vindens energiindhold på landsplan

	Jan.	Feb.	Mar.	Apr.	Maj.	Jun.	Jul.	Aug.	Sep.	Okt.	Nov.	Dec.	Gns.
2011	91	154	122	98	102	66	64	84	95	124	92	180	106,0
2012	147	121	134	86	93	90	67	56	109	98	97	122	101,7
2013	106	63	136	102	70	82	54	67	65	109	97	170	93,4
2014	201	125	118	96	59	55	53	91	66	97	99	136	99,6
2015	159	115	118	104	117	92	102	70	82	81	136	193	114,0
2016	134	118	66	93	67	54	66						85,4

## Månedsfordeling baseret på seneste 10 år

Gns.	149	113	117	89	81	74	69	73	91	99	120	134	100,8
Min.	91	63	66	52	42	53	53	45	65	59	92	76	89,6
Max.	233	165	146	107	117	99	102	91	131	125	152	193	114,0

Datakilder: Energistyrelsens stamdataregister for vindmøller samt Risøs vindmålinger.  
Før december 2003: Naturlig Energi  
Beregning: EMD, Aalborg - [www.vindstat.dk](http://www.vindstat.dk)