

# Nøgletal juni 2005

## Vindmøller i Danmark

	Afgang jun.05	Tilgang jun.05	Status
Antal	4	11	5.329
MW	0,750	14,100	3.126

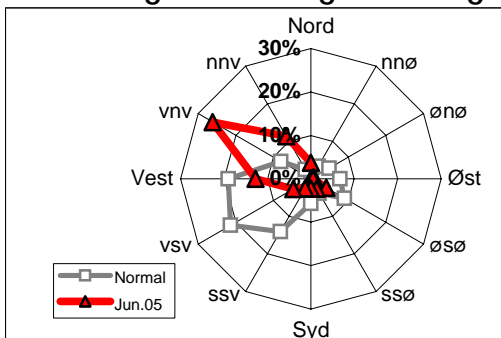
## Vindmøllers elproduktion

	Jun.05 (GWh)	Seneste 12 måneder (GWh)	Seneste 12 mdr. korr. til normalt vind-år (GWh)
Vindkraft	462	6.961	7.360
Elforbrug	2.582	35.063	35.063
Vinddækning	17,9%	19,9%	21,0%

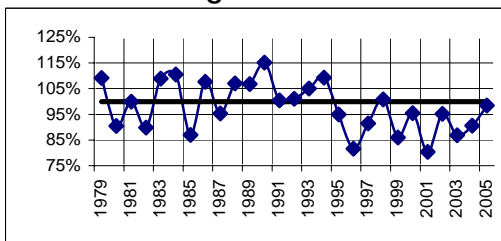
## Miljøforbedring pga. vindkraft

Når vindkraft erstatter kul	g/kWh	Jun.05 (ton)	Seneste 12 mdr. (ton)
Sparet kul	343	158.491	2.387.664
CO <sub>2</sub>	780	360.416	5.429.674
SO <sub>2</sub>	0,39	180	2.715
NO <sub>x</sub>	1,11	513	7.727
Slagger/ flyveaske	39	18.021	271.484
Andel af DK's årlige CO <sub>2</sub> reduktionsforpligtelse (1990-2010)			49,7%

## Vindenergiens retningsfordeling



## Vindens energiindhold

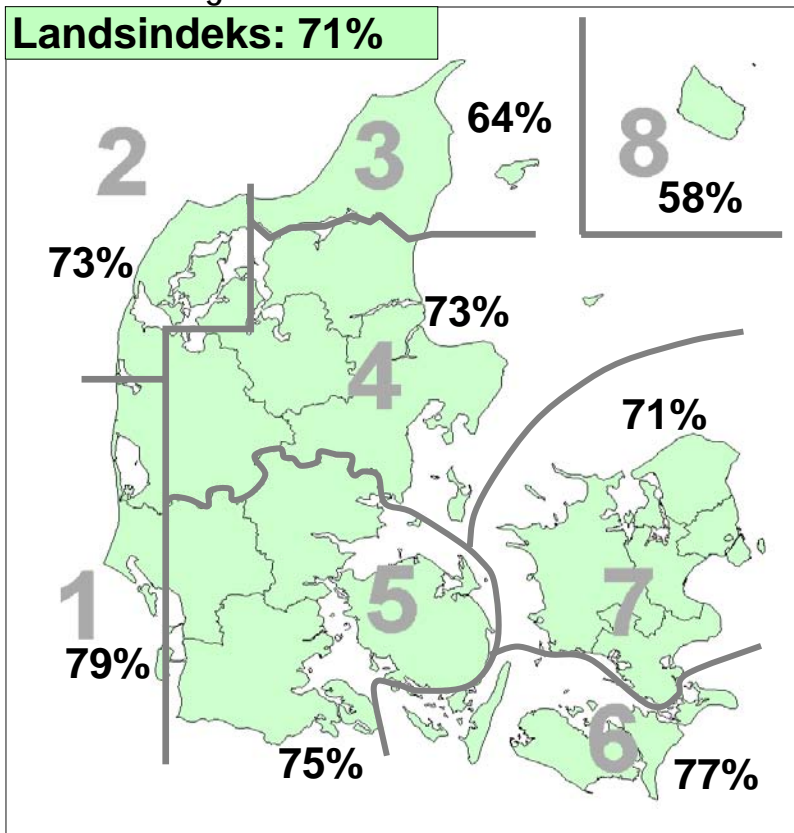


Datakilder: Energistyrelsens stamdataregister for vindmøller samt Risøs vindmålinger.

Før december 2003: Naturlig Energi

Beregning: EMD, Aalborg - www.vindstat.dk

## Vindens energiindhold



## Vindens energiindhold lokalt seneste 12 måneder

Om-råde	Jul. 04	Aug. 04	Sep. 04	Okt. 04	Nov. 04	Dec. 04	Jan. 05	Feb. 05	Mar. 05	Apr. 05	Maj. 05	Jun. 05	Gns.
1	63	61	120	103	94	111	183	91	86	80	84	79	96,2
2	61	58	110	105	98	122	175	103	87	77	77	73	95,5
3	62	60	98	107	92	127	179	103	74	64	67	64	91,4
4	58	54	97	107	92	115	179	103	86	77	70	73	92,7
5	59	60	101	108	86	106	183	99	99	86	71	75	94,3
6	65	61	102	110	100	127	179	105	104	84	63	77	98,1
7	55	55	107	110	101	113	181	104	88	71	55	71	92,6
8	57	52	110	92	113	132	194	122	90	86	46	58	95,9
Gns.	60	57	106	105	97	119	181	104	89	78	67	71	94,6

## Vindens energiindhold på landsplan

	Jan.	Feb.	Mar.	Apr.	Maj.	Jun.	Jul.	Aug.	Sep.	Okt.	Nov.	Dec.	Gns.
2000	156	163	126	56	64	88	55	65	90	98	103	81	95,4
2001	71	110	84	69	72	66	46	69	67	114	117	80	80,4
2002	137	185	133	66	69	104	66	48	52	103	78	102	95,3
2003	141	46	85	113	65	92	49	74	71	80	92	134	86,8
2004	86	86	109	75	93	93	60	57	106	105	97	119	90,5
2005	181	104	89	78	67	71							98,4

## Månedsfordeling baseret på 1979 - aktuel måned

Gns.	141	127	124	89	79	72	71	68	86	107	115	120	100,0
Min.	52	46	79	49	44	40	32	22	50	64	60	54	80,4
Max.	262	215	206	131	112	131	138	112	130	171	185	187	115,2