

# Nøgletal juni 2007

## Vindmøller i Danmark

	Afgang jun.07	Tilgang jun.07	Status
Antal	5	0	5.253
MW	0,862	0,000	3.135

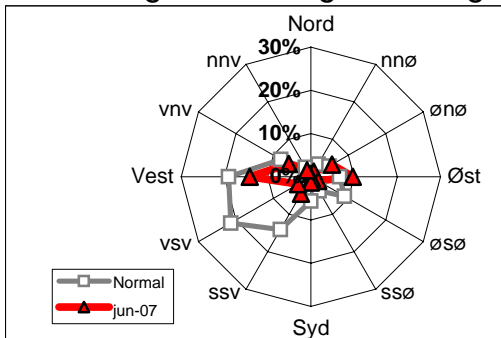
## Vindmøllers elproduktion

	Jun.07 (GWh)	Seneste 12 måneder (GWh)	Seneste 12 mdr. korr. til normalt vind-år (GWh)
Vindkraft	265	7.200	6.914
Elforbrug	2.723	35.675	35.675
Vinddækning	9,8%	20,2%	19,4%

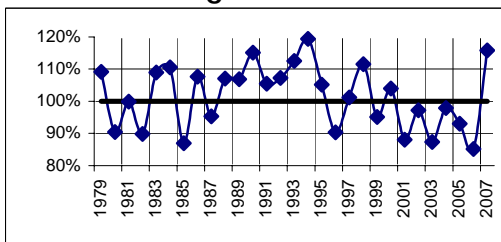
## Miljøforbedring pga. vindkraft

Når vindkraft erstatter kul	g/kWh	Jun.07 (ton)	Seneste 12 mdr. (ton)
Sparet kul	364	96.634	2.620.915
CO <sub>2</sub>	856	227.250	6.163.470
SO <sub>2</sub>	0,27	72	1.944
NO <sub>x</sub>	1,04	276	7.488
Partikler	0,03	8	216
Slagger/ aske	54	14.336	388.817
Andel af DK's årlige CO <sub>2</sub> reduktionsforpligtelse (1990-2010)			56,4%

## Vindenergiens retningsfordeling



## Vindens energiindhold

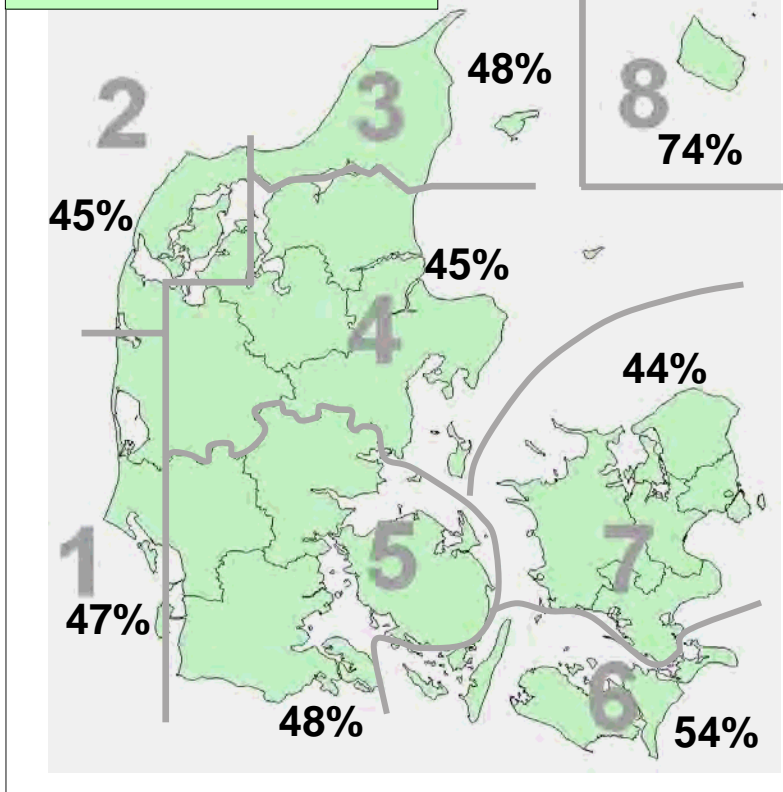


Datakilder: Energistyrelsens stamdataregister for vindmøller samt Risøs vindmålinger.  
Før december 2003: Naturlig Energi  
Beregning: EMD, Aalborg - [www.vindstat.dk](http://www.vindstat.dk)

## Vindens energiindhold

**Landsindeks: 51%**

NOTE: Fra jan.06 nye indeks, også bagud



## Vindens energiindhold lokalt seneste 12 måneder

Om-råde	Jul. 06	Aug. 06	Sep. 06	Okt. 06	Nov. 06	Dec. 06	Jan. 07	Feb. 07	Mar. 07	Apr. 07	Maj. 07	Jun. 07	Gns.
	1	30	40	87	81	160	155	222	111	127	101	76	
2	37	42	86	70	153	156	200	119	119	107	78	45	101,0
3	42	36	81	68	145	170	197	129	122	115	80	48	102,7
4	35	35	85	73	146	161	214	120	131	111	74	45	102,5
5	30	39	82	89	144	166	234	114	141	98	76	48	105,1
6	27	56	80	96	146	172	240	106	131	98	66	54	106,0
7	28	43	87	92	141	177	242	124	129	102	66	44	106,1
8	26	53	76	100	131	182	240	117	130	89	60	74	106,5
Gns.	32	43	83	84	146	168	224	117	129	103	72	51	104,1

## Vindens energiindhold på landsplan

	Jan.	Feb.	Mar.	Apr.	Maj.	Jun.	Jul.	Aug.	Sep.	Okt.	Nov.	Dec.	Gns.
2002	146	178	139	66	76	102	68	50	54	106	79	102	97,2
2003	145	43	85	110	68	89	49	75	71	81	87	145	87,3
2004	93	94	118	80	98	100	64	63	113	116	106	130	97,9
2005	196	113	96	83	71	76	51	72	63	72	99	122	93,0
2006	82	62	86	85	100	54	32	43	83	84	146	168	85,2
2007	224	117	129	103	72	51							115,8

## Månedsfordeling baseret på seneste 10 år

Gns.	137	122	110	86	79	79	58	62	82	110	103	121	95,8
Min.	78	43	85	61	68	51	32	24	54	72	66	88	85,2
Max.	224	196	139	113	100	102	110	101	118	186	146	168	111,6