

Nøgletal juni 2008

Vindmøller i Danmark

	Afgang jun.08	Tilgang jun.08	Status
Antal	5	3	5.204
MW	0,825	2,033	3.148

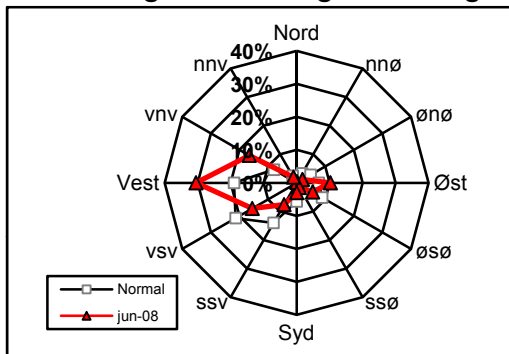
Vindmøllers elproduktion

	Jun.08 (GWh)	Seneste 12 måneder (GWh)	Seneste 12 mdr. korr. til normalt vind-år (GWh)
Vindkraft	552	7.067	6.746
Elforbrug	2.747	36.352	36.352
Vinddækning	20,1%	19,4%	18,6%

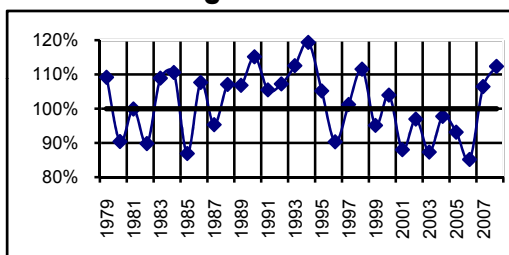
Miljøforbedring pga. vindkraft

Når vindkraft erstatter kul	g/kWh	Jun.08 (ton)	Seneste 12 mdr. (ton)
Sparet kul	364	201.048	2.572.280
CO ₂	856	472.794	6.049.098
SO ₂	0,27	149	1.908
NO _x	1,04	574	7.349
Partikler	0,03	17	212
Slagger/ aske	54	29.826	381.602
Andel af DK's årlige CO ₂ reduktionsforpligtelse (1990-2010)			55,4%

Vindenergiens retningsfordeling



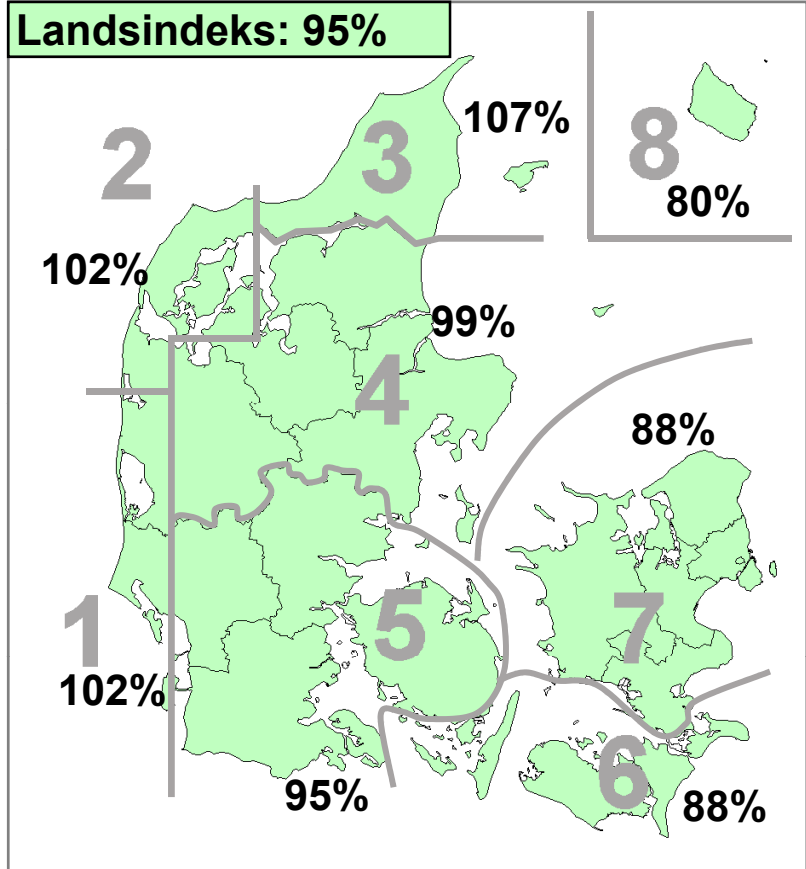
Vindens energiindhold



Datakilder: Energistyrelsens stamdataregister for vindmøller samt Risø's vindmålinger.
Før december 2003: Naturlig Energi
Beregning: EMD, Aalborg - www.vindstat.dk

Vindens energiindhold

Version 2006



Vindens energiindhold lokalt seneste 12 måneder

Område	Jul. 07	Aug. 07	Sep. 07	Okt. 07	Nov. 07	Dec. 07	Jan. 08	Feb. 08	Mar. 08	Apr. 08	Maj. 08	Jun. 08	Gns.
1	99	84	139	55	129	99	187	153	146	49	37	102	106,5
2	104	87	140	61	127	97	181	160	128	46	39	102	106,0
3	108	87	130	57	113	87	192	169	133	44	31	107	104,9
4	97	82	131	53	118	98	196	167	135	46	37	99	104,8
5	86	71	124	50	119	109	203	158	149	50	45	95	104,8
6	92	68	117	56	125	108	190	148	147	48	43	88	102,5
7	90	72	119	50	125	110	201	160	152	45	37	88	104,1
8	89	79	106	68	120	128	186	154	130	65	49	80	104,4
Gns.	96	79	126	56	122	104	192	159	140	49	40	95	104,8

Vindens energiindhold på landsplan

	Jan.	Feb.	Mar.	Apr.	Maj.	Jun.	Jul.	Aug.	Sep.	Okt.	Nov.	Dec.	Gns.
2003	143	43	85	110	68	89	50	75	72	81	87	144	87,3
2004	92	93	117	81	99	99	65	63	113	116	106	129	97,8
2005	193	112	97	84	72	76	53	74	65	71	100	121	93,2
2006	81	62	86	85	100	54	32	43	83	84	146	168	85,2
2007	224	117	129	103	72	51	96	79	126	56	122	104	106,5
2008	192	159	140	49	40	95							112,4

Månedsfordeling baseret på seneste 10 år

Gns.	145	118	111	83	76	79	63	68	83	105	106	122	94,9
Min.	78	43	85	49	40	51	32	43	55	56	66	88	85,2
Max.	224	178	140	113	100	103	110	101	126	186	146	168	106,5