

Nøgletal juni 2009

Vindmøller i Danmark

	Afgang jun.09	Tilgang jun.09	Status
Antal	32	0	5.047
MW	6,900	0,000	3.167.130

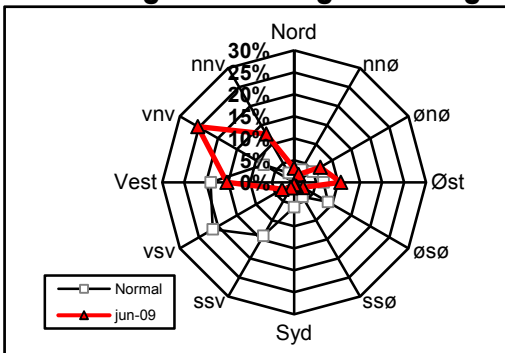
Vindmøllers elproduktion

	Jun.09 (GWh)	Seneste 12 måneder (GWh)	Seneste 12 mdr. korr. til normalt vind-år (GWh)
Vindkraft	490	6.181	7.175
Elforbrug	2.631	35.230	35.230
Vinddækning	18,6%	17,5%	20,4%

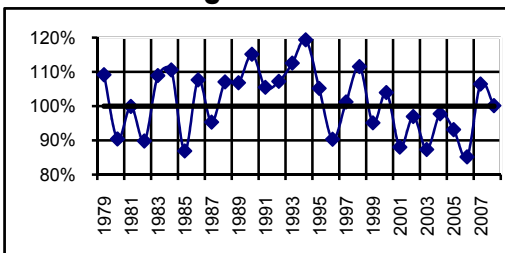
Miljøforbedring pga. vindkraft

Når vindkraft erstatter kul	g/kWh	Jun.09 (ton)	Seneste 12 mdr. (ton)
Sparet kul	364	178.463	2.249.795
CO ₂	856	419.683	5.290.726
SO ₂	0,27	132	1.669
NO _x	1,04	510	6.428
Partikler	0,03	15	185
Slagger/ aske	54	26.475	333.761
Andel af DK's årlige CO ₂ reduktionsforpligtelse (1990-2010)			48,4%

Vindenergiens retningsfordeling



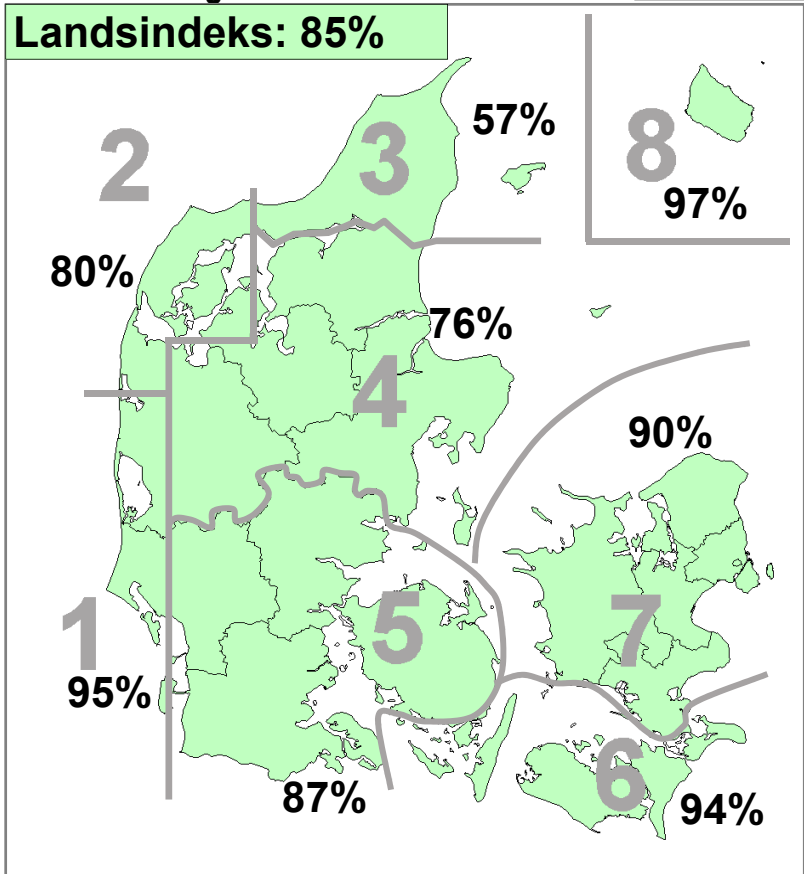
Vindens energiindhold



Datakilder: Energistyrelsens stamdataregister for vindmøller samt Risøs vindmålinger.
Før december 2003: Naturlig Energi
Beregning: EMD, Aalborg - www.vindstat.dk

Vindens energiindhold

Version 2006



Vindens energiindhold lokalt seneste 12 måneder

Område	Jul. 08	Aug. 08	Sep. 08	Okt. 08	Nov. 08	Dec. 08	Jan. 09	Feb. 09	Mar. 09	Apr. 09	Maj. 09	Jun. 09	Gns.
1	63	80	54	116	118	68	100	63	91	45	98	95	82,5
2	52	71	57	120	118	70	105	61	99	43	95	80	80,8
3	44	73	58	123	123	69	121	54	107	45	98	57	81,1
4	54	70	56	108	122	73	109	67	101	50	93	76	81,6
5	72	82	58	101	133	72	99	77	95	60	97	87	86,0
6	79	92	67	124	145	76	97	85	94	66	97	94	93,1
7	61	96	62	115	145	74	103	84	99	62	89	90	89,9
8	58	90	79	151	159	74	96	86	79	74	85	97	94,1
Gns.	60	82	61	120	133	72	104	72	96	56	94	85	86,1

Vindens energiindhold på landsplan

	Jan.	Feb.	Mar.	Apr.	Maj.	Jun.	Jul.	Aug.	Sep.	Okt.	Nov.	Dec.	Gns.
2004	92	93	117	81	99	99	65	63	113	116	106	129	97,8
2005	193	112	97	84	72	76	53	74	65	71	100	121	93,2
2006	81	62	86	85	100	54	32	43	83	84	146	168	85,2
2007	224	117	129	103	72	51	96	79	126	56	122	104	106,5
2008	192	159	140	49	40	95	60	82	61	120	133	72	100,2
2009	104	72	96	56	94	85							84,3

Månedsfordeling baseret på seneste 10 år

Gns.	142	113	111	77	77	82	58	66	81	98	112	117	95,4
Min.	78	43	85	49	40	51	32	43	55	56	79	72	85,2
Max.	224	178	140	110	100	103	96	82	126	125	146	168	106,5