

# Nøgletal juni 2011

## Vindmøller i Danmark

	Afgang jun.11	Tilgang jun.11	Status
Antal	36	8	4.983
MW	6,95	18,05	3.811

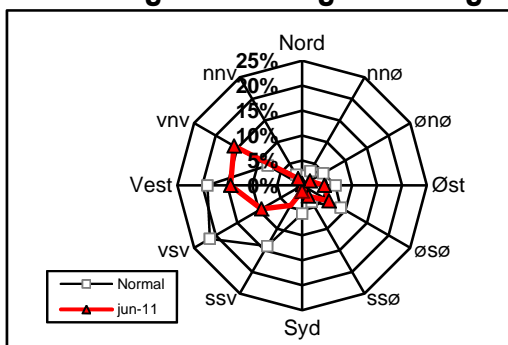
## Vindmøllers elproduktion

	Jun.11 (GWh)	Seneste 12 måneder (GWh)	Seneste 12 mdr. korr. til normalt vind-år (GWh)
Vindkraft	488	9.001	9.662
Elforbrug	2.543	35.296	35.296
Vinddækning	19,2%	25,5%	27,4%

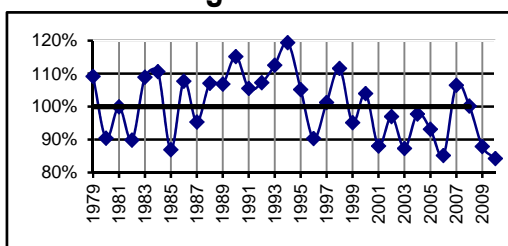
## Miljøforbedring pga. vindkraft

Når vindkraft erstatter kul	g/kWh	Jun.11 (ton)	Seneste 12 mdr. (ton)
Sparet kul	338	164.962	3.042.204
CO <sub>2</sub>	784	382.634	7.056.474
SO <sub>2</sub>	0,11	54	990
NO <sub>x</sub>	0,23	112	2.070
Partikler	0,03	15	270
Slagger/ aske	51	24.891	459.031
Andel af DK's årlige CO <sub>2</sub> reduktionsforpligtelse (1990-2010)			64,6%

## Vindenergiens retningsfordeling



## Vindens energiindhold

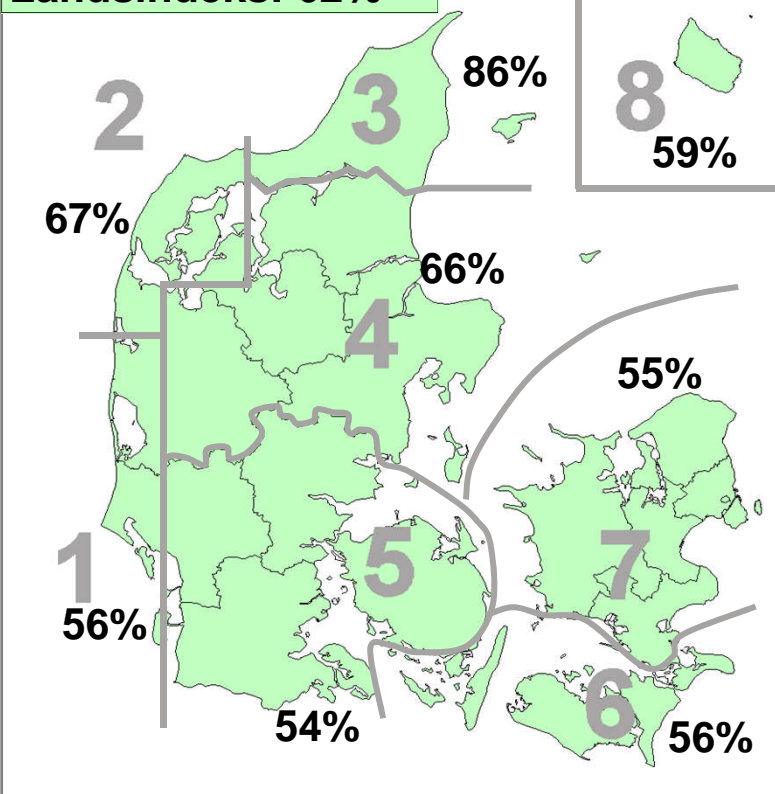


Datakilder: Energistyrelsens stamdataregister for vindmøller samt Risøs vindmålinger.  
Før december 2003: Naturlig Energi  
Beregning: EMD, Aalborg - [www.vindstat.dk](http://www.vindstat.dk)

## Vindens energiindhold

Version 2006

Landsindeks: 62%



## Vindens energiindhold lokalt seneste 12 måneder

Om-råde	Jul. 10	Aug. 10	Sep. 10	Okt. 10	Nov. 10	Dec. 10	Jan. 11	Feb. 11	Mar. 11	Apr. 11	Maj. 11	Jun. 11	Gns.
1	58	68	94	97	101	68	85	135	103	89	105	56	88,3
2	57	76	103	98	122	72	92	134	116	86	106	67	94,2
3	51	82	95	102	118	69	88	141	133	87	111	86	96,9
4	53	71	94	101	115	78	87	150	122	90	100	66	94,0
5	51	60	86	98	105	87	81	155	106	97	98	54	89,8
6	44	61	93	109	114	111	74	155	110	102	87	56	92,9
7	43	65	98	106	109	97	71	163	114	90	87	55	91,6
8	48	67	115	103	124	129	91	136	116	105	78	59	97,6
Gns.	51	69	97	102	113	89	84	146	115	93	97	62	93,2

## Vindens energiindhold på landsplan

	Jan.	Feb.	Mar.	Apr.	Maj.	Jun.	Jul.	Aug.	Sep.	Okt.	Nov.	Dec.	Gns.
2006	81	62	86	85	100	54	32	43	83	84	146	168	85,2
2007	223,5	117,3	128,7	102,6	72,0	50,6	95,7	78,6	125,7	56,3	122,1	104,5	106,5
2008	192	159	140	49	40	95	60	82	61	120	133	72	100,2
2009	104,0	72,0	95,7	55,7	94,0	84,5	65,8	75,5	98,5	100,5	133,4	75,3	87,9
2010	102	68	88	88	85	60	51	69	97	102	113	89	84,3
2011	83,7	146,3	115,0	93,1	96,6	62,4							99,5

## Månedsfordeling baseret på seneste 10 år

Gns.	136	105	109	82	80	77	59	69	84	96	115	109	93,2
Min.	81	43	85	49	40	51	32	43	55	56	79	72	84,3
Max.	224	177	140	110	100	103	96	82	126	125	146	168	106,5