

Nøgletal juni 2015

Vindmøller i Danmark

	Afgang jun.15	Tilgang jun.15	Status
Antal	0	6	5.264
MW	0,00	13,22	4.888

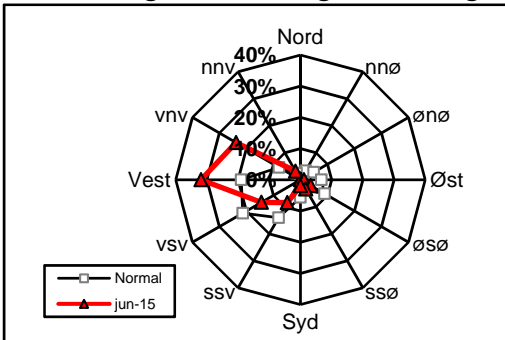
Vindmøllers elproduktion

	Jun.15 (GWh)	Seneste 12 måneder (GWh)	Seneste 12 mdr. korr. til normalt vind-år (GWh)
Vindkraft	993	13.341	12.868
Elforbrug	2.862	33.751	33.751
Vinddækning	34,7%	39,5%	38,1%

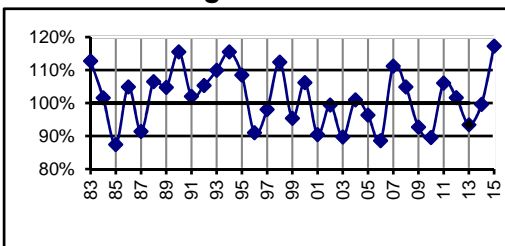
Miljøforbedring pga. vindkraft

Når vindkraft erstatter kul	g/kWh	Jun.15 (ton)	Seneste 12 mdr. (ton)
Sparet kul	332	329.528	4.429.055
CO ₂	772	766.253	10.298.888
SO ₂	0,07	69	934
NO _x	0,18	179	2.401
Partikler	0,02	20	267
Slagger/ aske	52,3	51.911	697.710

Vindenergiens retningsfordeling



Vindens energiindhold

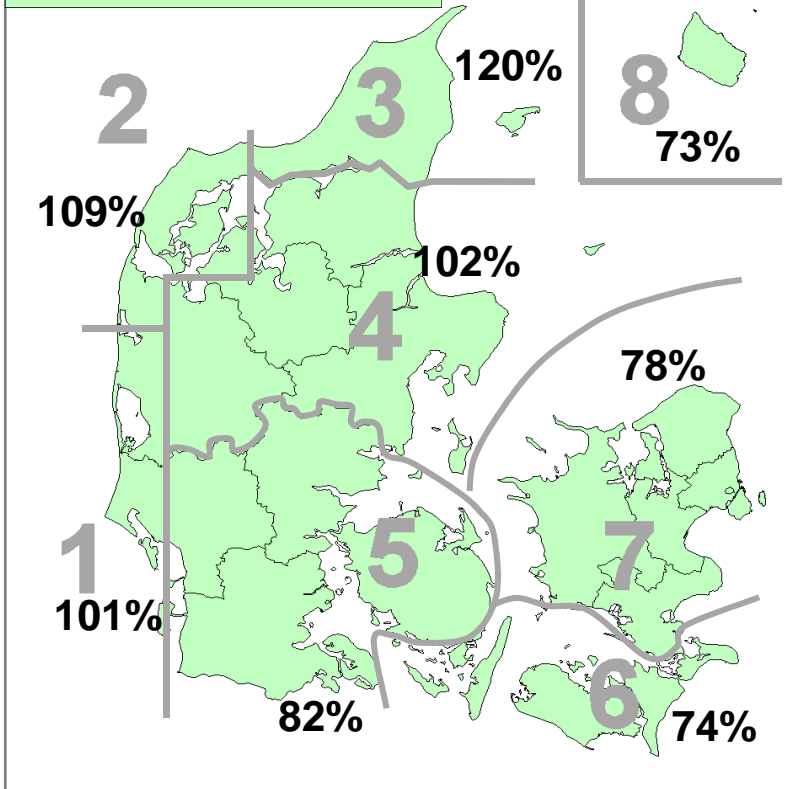


Datakilder: Energistyrelsens stamdataregister for vindmøller samt Risøs vindmålinger.
Før december 2003: Naturlig Energi
Beregning: EMD, Aalborg - www.vindstat.dk

Vindens energiindhold

Version 2013

Landsindeks: 92%



Vindens energiindhold lokalt seneste 12 måneder

Om-råde	Jul. 14	Aug. 14	Sep. 14	Okt. 14	Nov. 14	Dec. 14	Jan. 15	Feb. 15	Mar. 15	Apr. 15	Maj. 15	Jun. 15	Gns.
1	46	95	61	102	94	118	152	114	113	106	136	101	103,2
2	43	99	63	106	103	124	144	123	115	111	127	109	105,6
3	45	94	54	119	95	116	155	122	117	119	129	120	107,0
4	44	91	57	105	110	120	150	121	115	107	119	102	103,4
5	51	79	59	91	106	136	161	114	120	97	118	82	101,1
6	63	90	73	76	91	162	173	104	123	93	104	74	102,1
7	52	92	70	86	104	145	175	108	114	99	109	78	102,5
8	76	90	89	88	89	164	158	111	125	99	92	73	104,5
Gns.	53	91	66	97	99	136	158	115	118	104	117	92	103,7

Vindens energiindhold på landsplan

	Jan.	Feb.	Mar.	Apr.	Maj.	Jun.	Jul.	Aug.	Sep.	Okt.	Nov.	Dec.	Gns.
2010	109	72	94	93	89	63	54	73	103	108	121	96	89,6
2011	91	154	122	98	102	66	64	84	95	124	92	180	106,0
2012	147	121	134	86	93	90	67	56	109	98	97	122	101,7
2013	106	63	136	102	70	82	54	67	65	109	97	170	93,4
2014	201	125	118	96	59	55	53	91	66	97	99	136	99,6
2015	158	115	118	104	117	92							117,3

Månedsfordeling baseret på seneste 10 år

Gns.	144	108	119	89	85	74	61	74	89	99	117	127	98,8
Min.	85	63	89	52	42	53	33	45	65	59	92	76	88,6
Max.	233	165	146	107	117	99	100	91	131	125	152	180	111,2