

Nøgletal juni 2016

Vindmøller i Danmark

	Afgang jun.16	Tilgang jun.16	Status
Antal	0	0	5.942
MW	0,00	0,00	5.091

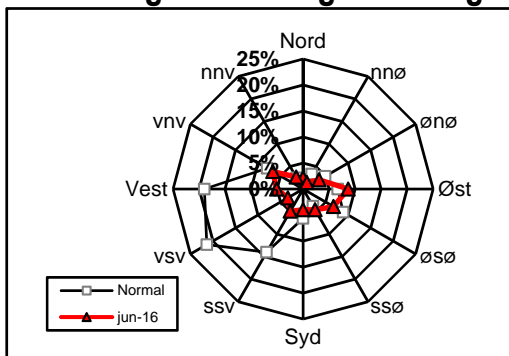
Vindmøllers elproduktion

	Jun.16 (GWh)	Seneste 12 måneder (GWh)	Seneste 12 mdr. korr. til normalt vind-år (GWh)
Vindkraft	672	12.995	13.039
Elforbrug	2.601	33.891	33.891
Vinddækning	25,8%	38,3%	38,5%

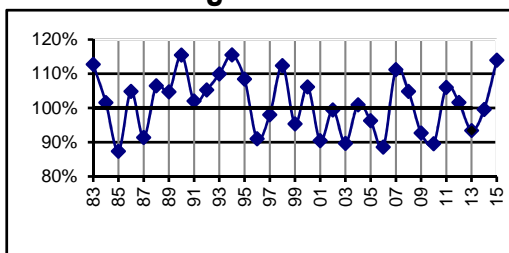
Miljøforbedring pga. vindkraft

Når vindkraft erstatter kul	g/kWh	Jun.16 (ton)	Seneste 12 mdr. (ton)
Sparet kul	332	223.004	4.314.472
CO ₂	772	518.552	10.032.446
SO ₂	0,07	47	910
NO _x	0,18	121	2.339
Partikler	0,02	13	260
Slagger/ aske	52,3	35.130	679.659

Vindenergiens retningsfordeling



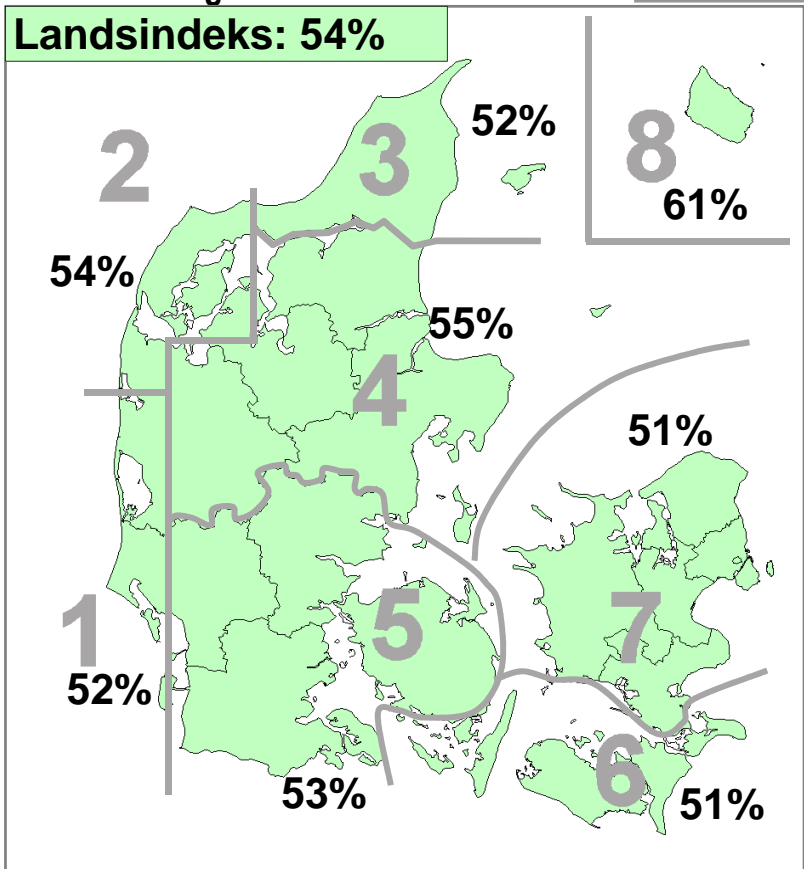
Vindens energiindhold



Datakilder: Energistyrelsens stamdataregister for vindmøller samt Risø's vindmålinger.
Før december 2003: Naturlig Energi
Beregning: EMD, Aalborg - www.vindstat.dk

Vindens energiindhold

Version 2013



Vindens energiindhold lokalt seneste 12 måneder

Om-råde	Jul. 15	Aug. 15	Sep. 15	Okt. 15	Nov. 15	Dec. 15	Jan. 16	Feb. 16	Mar. 16	Apr. 16	Maj. 16	Jun. 16	Gns.
1	104	63	82	70	137	195	136	117	82	102	74	52	101,3
2	109	66	81	84	118	189	135	115	76	92	64	54	98,7
3	110	68	91	97	117	194	129	106	63	82	55	52	97,0
4	106	69	82	89	120	192	138	113	68	91	59	55	98,5
5	100	64	75	76	147	201	148	121	70	97	68	53	101,6
6	102	69	81	66	159	190	129	125	60	90	73	51	99,7
7	98	77	84	79	146	194	136	119	55	93	63	51	99,6
8	90	82	80	85	147	186	118	127	55	98	80	61	100,8
Gns.	102	70	82	81	136	193	134	118	66	93	67	54	99,7

Vindens energiindhold på landsplan

	Jan.	Feb.	Mar.	Apr.	Maj.	Jun.	Jul.	Aug.	Sep.	Okt.	Nov.	Dec.	Gns.
2011	91	154	122	98	102	66	64	84	95	124	92	180	106,0
2012	147	121	134	86	93	90	67	56	109	98	97	122	101,7
2013	106	63	136	102	70	82	54	67	65	109	97	170	93,4
2014	201	125	118	96	59	55	53	91	66	97	99	136	99,6
2015	159	115	118	104	117	92	102	70	82	81	136	193	114,0
2016	134	118	66	93	67	54							88,7

Månedsfordeling baseret på seneste 10 år

Gns.	149	113	117	89	81	74	66	73	91	99	120	134	100,6
Min.	91	63	66	52	42	53	33	45	65	59	92	76	89,6
Max.	233	165	146	107	117	99	102	91	131	125	152	193	114,0