

Nøgletal maj 2006

Vindmøller i Danmark

| | Afgang maj.06 | Tilgang maj.06 | Status |
|-------|---------------|----------------|--------|
| Antal | 1 | 0 | 5.286 |
| MW | 0,055 | 0,000 | 3.137 |

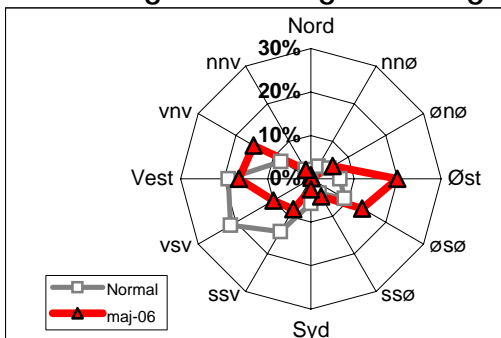
Vindmøllers elproduktion

| | Maj.06 (GWh) | Seneste 12 måneder (GWh) | Seneste 12 mdr. korr. til normalt vind-år (GWh) |
|-------------|--------------|--------------------------|---|
| Vindkraft | 588 | 5.874 | 7.266 |
| Elforbrug | 2.684 | 35.645 | 35.645 |
| Vinddækning | 21,9% | 16,5% | 20,4% |

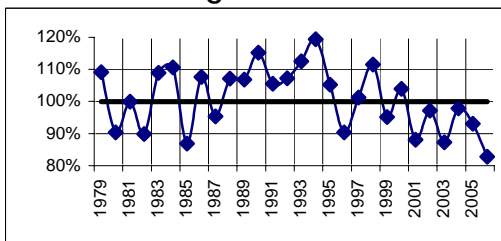
Miljøforbedring pga. vindkraft

| Når vindkraft erstatter kul | g/kWh | Maj.06 (ton) | Seneste 12 mdr. (ton) |
|---|-------|--------------|-----------------------|
| Sparet kul | 327 | 192.393 | 1.920.929 |
| CO ₂ | 780 | 458.920 | 4.582.032 |
| SO ₂ | 0,13 | 76 | 764 |
| NO _x | 1,17 | 688 | 6.873 |
| Slagger/ flyveaske | 40 | 23.534 | 234.976 |
| Andel af DK's årlige CO ₂ reduktionsforpligtelse (1990-2010) | | | 42,0% |

Vindenergiens retningsfordeling



Vindens energiindhold



Datakilder: Energistyrelsens stamdataregister for vindmøller samt Risøs vindmålinger.

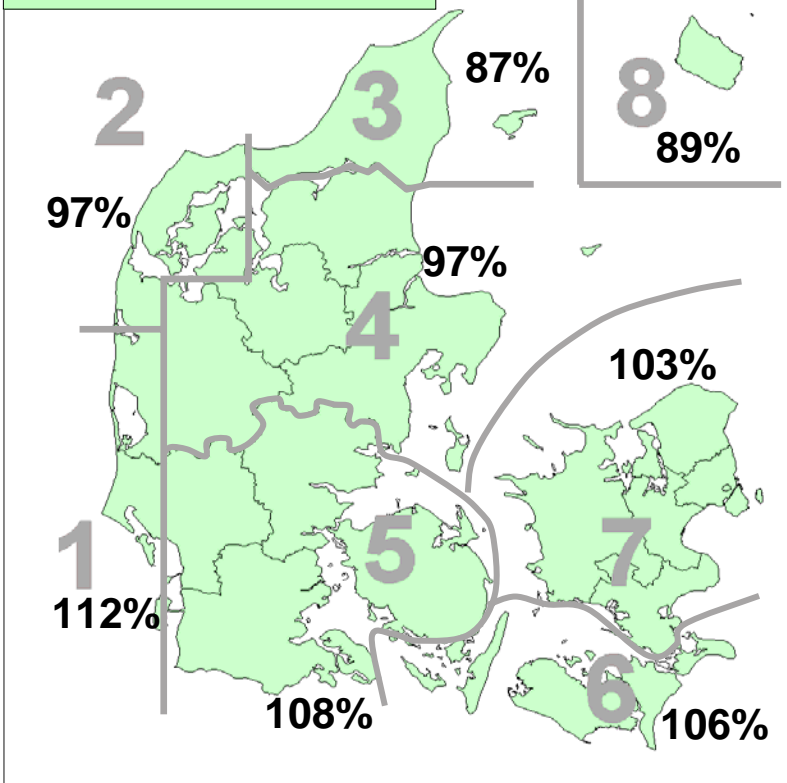
Før december 2003: Naturlig Energi

Beregning: EMD, Aalborg - www.vindstat.dk

Vindens energiindhold

Landsindeks: 100%

NOTE: Fra jan.06 nye indeks, også bagud



Vindens energiindhold lokalt seneste 12 måneder

| Om-råde | Jun. 05 | Jul. 05 | Aug. 05 | Sep. 05 | Okt. 05 | Nov. 05 | Dec. 05 | Jan. 06 | Feb. 06 | Mar. 06 | Apr. 06 | Maj. 06 | Gns. |
|---------|---------|---------|---------|---------|---------|---------|---------|---------|---------|---------|---------|---------|------|
| 1 | 83 | 50 | 78 | 65 | 67 | 105 | 120 | 85 | 58 | 84 | 93 | 112 | 83,3 |
| 2 | 79 | 56 | 81 | 75 | 65 | 104 | 137 | 92 | 65 | 82 | 86 | 97 | 85,0 |
| 3 | 71 | 58 | 63 | 77 | 71 | 104 | 132 | 81 | 69 | 71 | 82 | 87 | 80,4 |
| 4 | 77 | 51 | 71 | 69 | 70 | 101 | 128 | 90 | 64 | 78 | 84 | 97 | 81,7 |
| 5 | 80 | 47 | 68 | 53 | 72 | 98 | 114 | 83 | 63 | 96 | 91 | 108 | 81,0 |
| 6 | 80 | 53 | 76 | 54 | 74 | 97 | 117 | 72 | 62 | 94 | 82 | 106 | 80,5 |
| 7 | 78 | 50 | 70 | 57 | 78 | 95 | 117 | 76 | 56 | 79 | 82 | 103 | 78,4 |
| 8 | 60 | 48 | 69 | 54 | 77 | 93 | 116 | 73 | 60 | 101 | 79 | 89 | 76,5 |
| Gns. | 76 | 51 | 72 | 63 | 72 | 99 | 122 | 82 | 62 | 86 | 85 | 100 | 80,9 |

Vindens energiindhold på landsplan

| | Jan. | Feb. | Mar. | Apr. | Maj. | Jun. | Jul. | Aug. | Sep. | Okt. | Nov. | Dec. | Gns. |
|------|------|------|------|------|------|------|------|------|------|------|------|------|------|
| 2001 | 78 | 120 | 92 | 76 | 79 | 72 | 50 | 76 | 73 | 125 | 128 | 88 | 88,0 |
| 2002 | 146 | 178 | 139 | 66 | 76 | 102 | 68 | 50 | 54 | 106 | 79 | 102 | 97,2 |
| 2003 | 145 | 43 | 85 | 110 | 68 | 89 | 49 | 75 | 71 | 81 | 87 | 145 | 87,3 |
| 2004 | 93 | 94 | 118 | 80 | 98 | 100 | 64 | 63 | 113 | 116 | 106 | 130 | 97,9 |
| 2005 | 196 | 113 | 96 | 83 | 71 | 76 | 51 | 72 | 63 | 72 | 99 | 122 | 93,0 |
| 2006 | 82 | 62 | 86 | 85 | 100 | | | | | | | | 82,8 |

Månedsfordeling baseret på seneste 10 år

| Gns. | 121 | 132 | 111 | 90 | 80 | 83 | 64 | 65 | 80 | 111 | 101 | 112 | 95,9 |
|------|-----|-----|-----|-----|-----|-----|-----|-----|-----|-----|-----|-----|-------|
| Min. | 58 | 43 | 85 | 61 | 68 | 58 | 45 | 24 | 54 | 72 | 66 | 70 | 83,8 |
| Max. | 196 | 224 | 142 | 145 | 100 | 102 | 110 | 101 | 118 | 186 | 131 | 157 | 111,6 |