

# Nøgletal maj 2007

## Vindmøller i Danmark

	Afgang maj.07	Tilgang maj.07	Status
Antal	4	0	5.259
MW	0,344	0,000	3.136

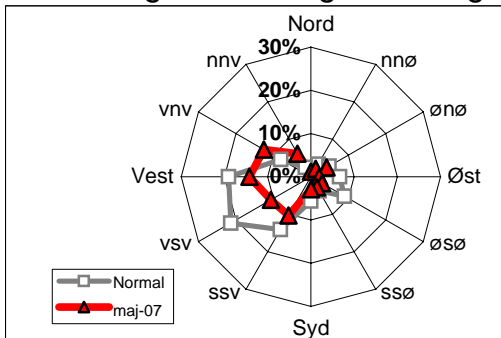
## Vindmøllers elproduktion

	Maj.07 (GWh)	Seneste 12 måneder (GWh)	Seneste 12 mdr. korr. til normalt vind-år (GWh)
Vindkraft	427	7.259	6.954
Elforbrug	2.818	35.646	35.646
Vinddækning	15,1%	20,4%	19,5%

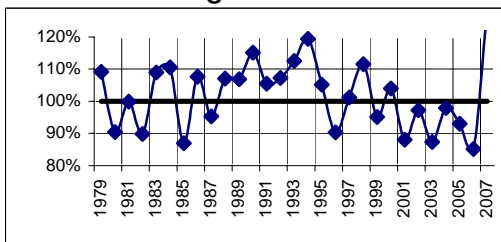
## Miljøforbedring pga. vindkraft

Når vindkraft erstatter kul	g/kWh	Maj.07 (ton)	Seneste 12 mdr. (ton)
Sparet kul	364	155.403	2.642.173
CO <sub>2</sub>	856	365.452	6.213.461
SO <sub>2</sub>	0,27	115	1.960
NO <sub>x</sub>	1,04	444	7.549
Partikler	0,03	13	218
Slagger/ aske	54	23.054	391.971
Andel af DK's årlige CO <sub>2</sub> reduktionsforpligtelse (1990-2010)			56,9%

## Vindenergiens retningsfordeling



## Vindens energiindhold

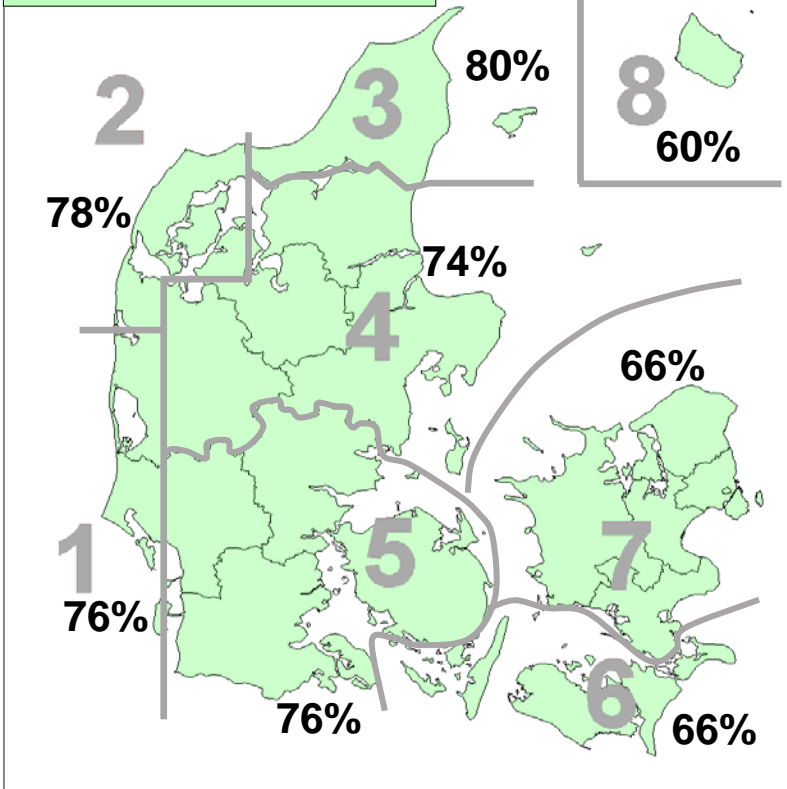


Datakilder: Energistyrelsens stamdataregister for vindmøller samt Risøs vindmålinger.  
Før december 2003: Naturlig Energi  
Beregning: EMD, Aalborg - [www.vindstat.dk](http://www.vindstat.dk)

## Vindens energiindhold

**Landsindeks: 72%**

NOTE: Fra jan.06 nye indeks, også bagud



## Vindens energiindhold lokalt seneste 12 måneder

Om-råde	Jun. 06	Jul. 06	Aug. 06	Sep. 06	Okt. 06	Nov. 06	Dec. 06	Jan. 07	Feb. 07	Mar. 07	Apr. 07	Maj. 07	Gns.
	1	61	30	40	87	81	160	155	222	111	127	101	76
2	69	37	42	86	70	153	156	200	119	119	107	78	103,0
3	63	42	36	81	68	145	170	197	129	122	115	80	103,9
4	59	35	35	85	73	146	161	214	120	131	111	74	103,7
5	51	30	39	82	89	144	166	234	114	141	98	76	105,3
6	44	27	56	80	96	146	172	240	106	131	98	66	105,2
7	43	28	43	87	92	141	177	242	124	129	102	66	106,1
8	39	26	53	76	100	131	182	240	117	130	89	60	103,7
Gns.	54	32	43	83	84	146	168	224	117	129	103	72	104,4

## Vindens energiindhold på landsplan

	Jan.	Feb.	Mar.	Apr.	Maj.	Jun.	Jul.	Aug.	Sep.	Okt.	Nov.	Dec.	Gns.
2002	146	178	139	66	76	102	68	50	54	106	79	102	97,2
2003	145	43	85	110	68	89	49	75	71	81	87	145	87,3
2004	93	94	118	80	98	100	64	63	113	116	106	130	97,9
2005	196	113	96	83	71	76	51	72	63	72	99	122	93,0
2006	82	62	86	85	100	54	32	43	83	84	146	168	85,2
2007	224	117	129	103	72								128,8

## Månedsfordeling baseret på seneste 10 år

Gns.	137	122	110	86	79	81	58	62	82	110	103	121	96,0
Min.	78	43	85	61	68	54	32	24	54	72	66	88	85,2
Max.	224	196	139	113	100	102	110	101	118	186	146	168	111,6