

Nøgletal maj 2009

Vindmøller i Danmark

	Afgang maj.09	Tilgang maj.09	Status
Antal	17	2	5.079
MW	1,450	3,601	3.167.137

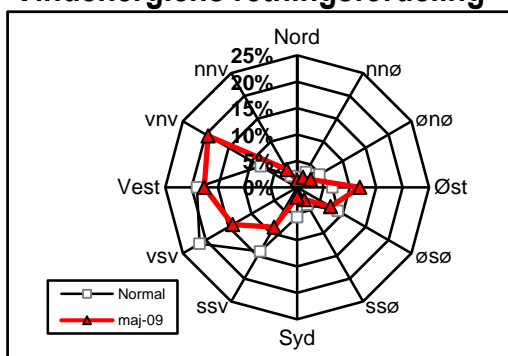
Vindmøllers elproduktion

	Maj.09 (GWh)	Seneste 12 måneder (GWh)	Seneste 12 mdr. korr. til normalt vind-år (GWh)
Vindkraft	563	6.243	7.173
Elforbrug	2.650	35.346	35.346
Vinddækning	21,3%	17,7%	20,3%

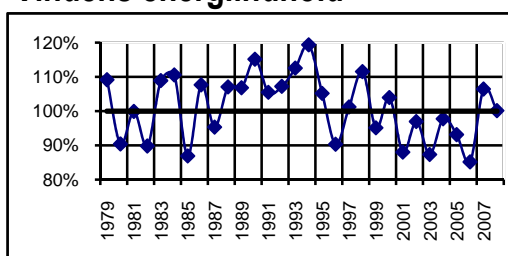
Miljøforbedring pga. vindkraft

Når vindkraft erstatter kul	g/kWh	Maj.09 (ton)	Seneste 12 mdr. (ton)
Sparet kul	364	205.010	2.272.379
CO ₂	856	482.111	5.343.837
SO ₂	0,27	152	1.686
NO _x	1,04	586	6.493
Partikler	0,03	17	187
Slagger/ aske	54	30.414	337.111
Andel af DK's årlige CO ₂ reduktionsforpligtelse (1990-2010)			48,9%

Vindenergiens retningsfordeling



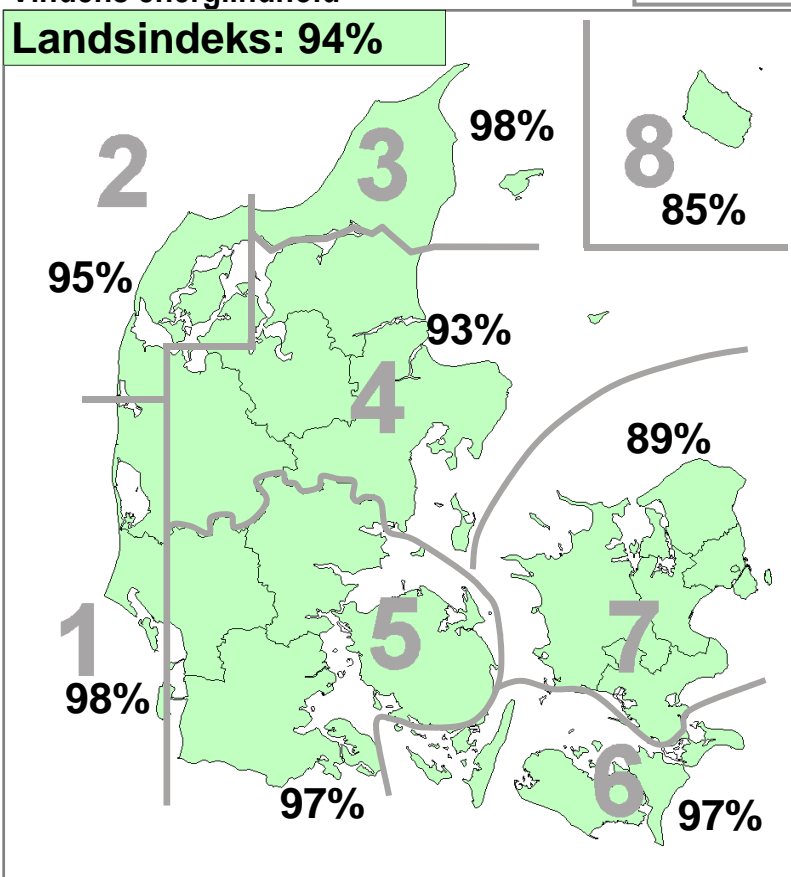
Vindens energiindhold



Datakilder: Energistyrelsens stamdataregister for vindmøller samt Risø's vindmålinger.
Før december 2003: Naturlig Energi
Beregning: EMD, Aalborg - www.vindstat.dk

Vindens energiindhold

Version 2006



Vindens energiindhold lokalt seneste 12 måneder

Område	Jun. 08	Jul. 08	Aug. 08	Sep. 08	Okt. 08	Nov. 08	Dec. 08	Jan. 09	Feb. 09	Mar. 09	Apr. 09	Maj. 09	Gns.
1	102	63	80	54	116	118	68	100	63	91	45	98	83,1
2	102	52	71	57	120	118	70	105	61	99	43	95	82,6
3	107	44	73	58	123	123	69	121	54	107	45	98	85,3
4	99	54	70	56	108	122	73	109	67	101	50	93	83,5
5	95	72	82	58	101	133	72	99	77	95	60	97	86,7
6	88	79	92	67	124	145	76	97	85	94	66	97	92,6
7	88	61	96	62	115	145	74	103	84	99	62	89	89,7
8	80	58	90	79	151	159	74	96	86	79	74	85	92,7
Gns.	95	60	82	61	120	133	72	104	72	96	56	94	87,0

Vindens energiindhold på landsplan

	Jan.	Feb.	Mar.	Apr.	Maj.	Jun.	Jul.	Aug.	Sep.	Okt.	Nov.	Dec.	Gns.
2004	92	93	117	81	99	99	65	63	113	116	106	129	97,8
2005	193	112	97	84	72	76	53	74	65	71	100	121	93,2
2006	81	62	86	85	100	54	32	43	83	84	146	168	85,2
2007	224	117	129	103	72	51	96	79	126	56	122	104	106,5
2008	192	159	140	49	40	95	60	82	61	120	133	72	100,2
2009	104	72	96	56	94								84,3

Månedsfordeling baseret på seneste 10 år

Gns.	142	113	111	77	77	79	58	66	81	98	112	117	95,4
Min.	78	43	85	49	40	51	32	43	55	56	79	72	85,2
Max.	224	178	140	110	100	103	96	82	126	125	146	168	106,5