

Nøgletal maj 2010

Vindmøller i Danmark

	Afgang maj.10	Tilgang maj.10	Status
Antal	33	18	5.072
MW	6,14	39,13	3.555

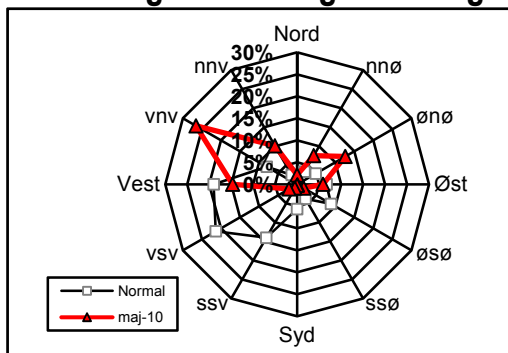
Vindmøllers elproduktion

	Maj.10 (GWh)	Seneste 12 måneder (GWh)	Seneste 12 mdr. korr. til normalt vind-år (GWh)
Vindkraft	607	7.344	8.280
Elforbrug	2.733	34.911	34.911
Vinddækning	22,2%	21,0%	23,7%

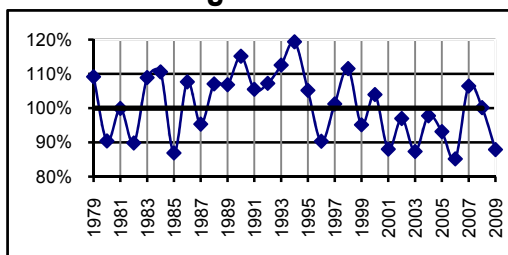
Miljøforbedring pga. vindkraft

Når vindkraft erstatter kul	g/kWh	Maj.10 (ton)	Seneste 12 mdr. (ton)
Sparet kul	364	220.965	2.673.063
CO ₂	856	519.633	6.286.104
SO ₂	0,27	164	1.983
NO _x	1,04	631	7.637
Partikler	0,03	18	220
Slagger/ aske	54	32.781	396.553
Andel af DK's årlige CO ₂ reduktionsforpligtelse (1990-2010)			57,6%

Vindenergiens retningsfordeling



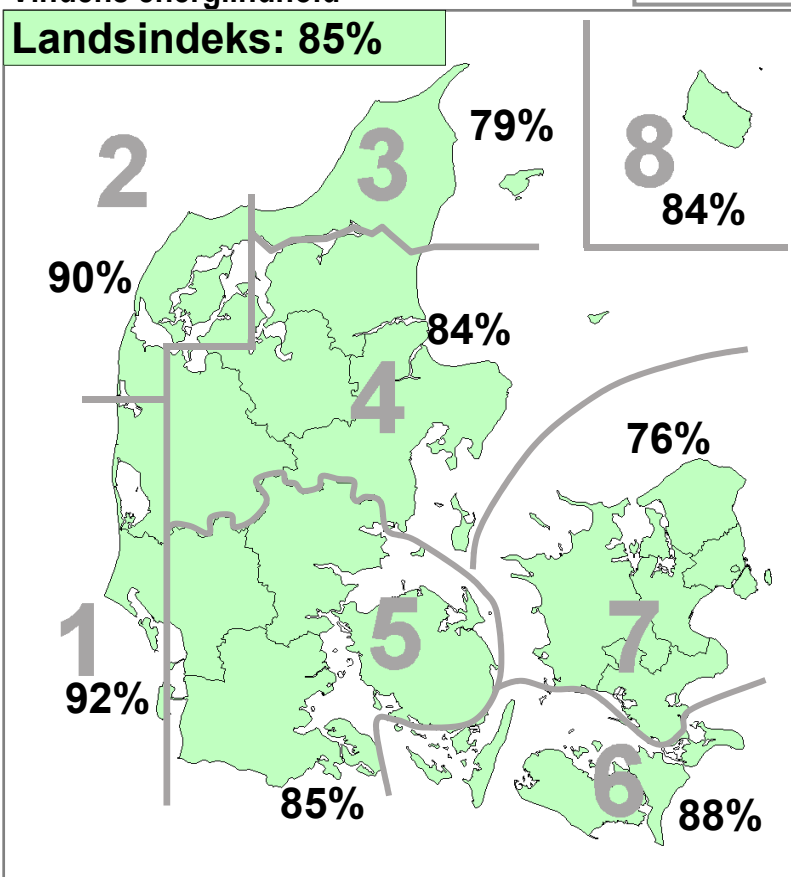
Vindens energiindhold



Datakilder: Energistyrelsens stamdataregister for vindmøller samt Risøs vindmålinger.
Før december 2003: Naturlig Energi
Beregning: EMD, Aalborg - www.vindstat.dk

Vindens energiindhold

Version 2006



Vindens energiindhold lokalt seneste 12 måneder

Område	Jun. 09	Jul. 09	Aug. 09	Sep. 09	Okt. 09	Nov. 09	Dec. 09	Jan. 10	Feb. 10	Mar. 10	Apr. 10	Maj. 10	Gns.
1	95	70	78	99	104	129	72	91	56	87	82	92	87,8
2	80	69	81	105	98	132	79	96	57	89	91	90	89,0
3	57	68	84	108	94	136	69	93	54	76	103	79	85,0
4	76	64	76	95	97	133	76	101	61	86	93	84	86,8
5	87	63	67	86	104	135	76	116	79	95	87	85	90,0
6	94	68	72	96	104	132	82	110	86	96	86	88	92,9
7	90	62	76	98	101	136	78	108	85	87	83	76	90,0
8	97	62	70	101	101	134	70	103	66	86	80	84	87,9
Gns.	85	66	75	98	101	133	75	102	68	88	88	85	88,7

Vindens energiindhold på landsplan

	Jan.	Feb.	Mar.	Apr.	Maj.	Jun.	Jul.	Aug.	Sep.	Okt.	Nov.	Dec.	Gns.
2005	193	112	97	84	72	76	53	74	65	71	100	121	93,2
2006	81	62	86	85	100	54	32	43	83	84	146	168	85,2
2007	224	117	129	103	72	51	96	79	126	56	122	104	106,5
2008	192	159	140	49	40	95	60	82	61	120	133	72	100,2
2009	104	72	96	56	94	85	66	75	98	101	133	75	87,9
2010	102	68	88	88	85								86,2

Månedsfordeling baseret på seneste 10 år

Gns.	135	102	107	80	78	82	60	69	84	97	115	109	93,7
Min.	78	43	85	49	40	51	32	43	55	56	79	72	85,2
Max.	224	177	140	110	100	103	96	82	126	125	146	168	106,5