

Nøgletal maj 2011

Vindmøller i Danmark

	Afgang maj.11	Tilgang maj.11	Status
Antal	8	0	5.011
MW	3,04	0,00	3.800

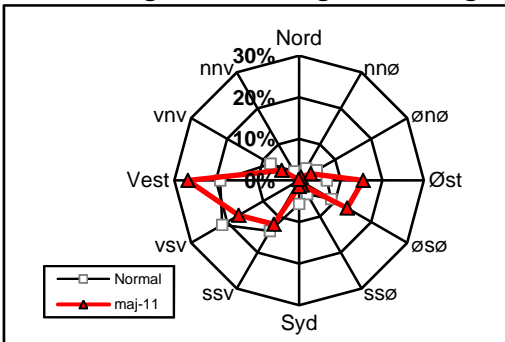
Vindmøllers elproduktion

	Maj.11 (GWh)	Seneste 12 måneder (GWh)	Seneste 12 mdr. korr. til normalt vind-år (GWh)
Vindkraft	784	8.913	9.592
Elforbrug	2.699	35.370	35.370
Vinddækning	29,1%	25,2%	27,1%

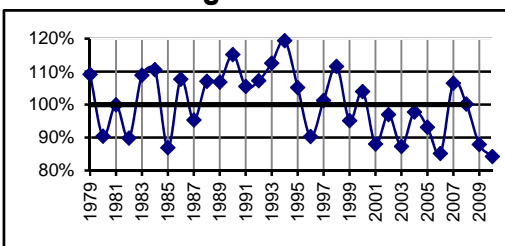
Miljøforbedring pga. vindkraft

Når vindkraft erstatter kul	g/kWh	Maj.11 (ton)	Seneste 12 mdr. (ton)
Sparet kul	338	265.087	3.012.748
CO ₂	784	614.876	6.988.149
SO ₂	0,11	86	980
NO _x	0,23	180	2.050
Partikler	0,03	24	267
Slagger/ aske	51	39.998	454.586
Andel af DK's årlige CO ₂ reduktionsforpligtelse (1990-2010)			64,0%

Vindenergiens retningsfordeling



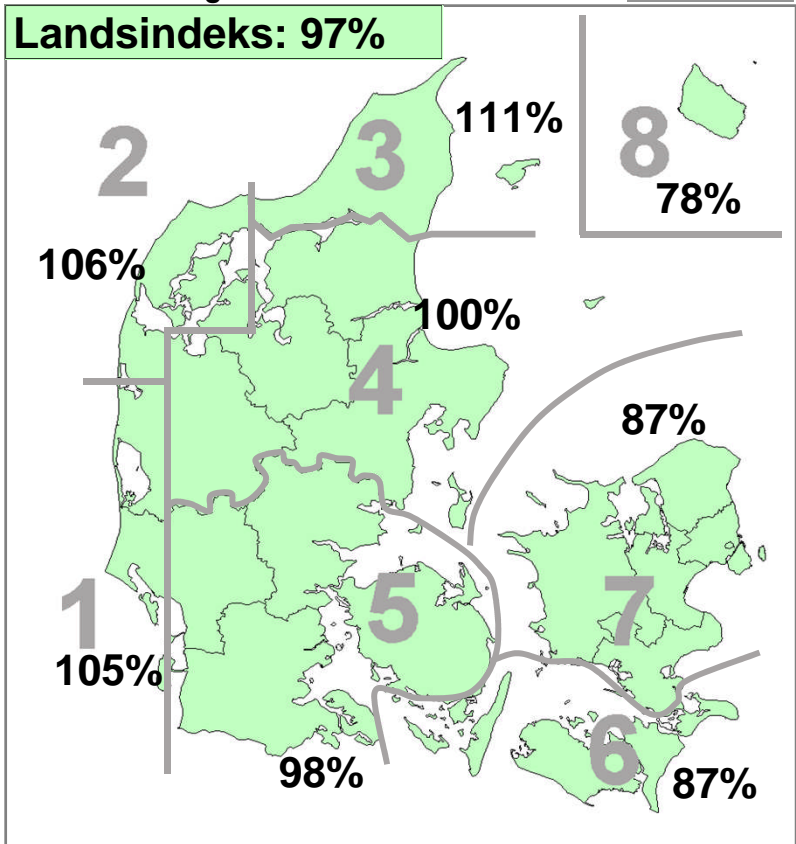
Vindens energiindhold



Datakilder: Energistyrelsens stamdataregister for vindmøller samt Risøs vindmålinger.
Før december 2003: Naturlig Energi
Beregning: EMD, Aalborg - www.vindstat.dk

Vindens energiindhold

Version 2006



Vindens energiindhold lokalt seneste 12 måneder

Om-råde	Jun. 10	Jul. 10	Aug. 10	Sep. 10	Okt. 10	Nov. 10	Dec. 10	Jan. 11	Feb. 11	Mar. 11	Apr. 11	Maj. 11	Gns.
1	57	58	68	94	97	101	68	85	135	103	89	105	88,4
2	73	57	76	103	98	122	72	92	134	116	86	106	94,7
3	77	51	82	95	102	118	69	88	141	133	87	111	96,1
4	66	53	71	94	101	115	78	87	150	122	90	100	94,0
5	48	51	60	86	98	105	87	81	155	106	97	98	89,3
6	50	44	61	93	109	114	111	74	155	110	102	87	92,4
7	46	43	65	98	106	109	97	71	163	114	90	87	90,9
8	59	48	67	115	103	124	129	91	136	116	105	78	97,5
Gns.	60	51	69	97	102	113	89	84	146	115	93	97	92,9

Vindens energiindhold på landsplan

	Jan.	Feb.	Mar.	Apr.	Maj.	Jun.	Jul.	Aug.	Sep.	Okt.	Nov.	Dec.	Gns.
2006	81	62	86	85	100	54	32	43	83	84	146	168	85,2
2007	223,5	117,3	128,7	102,6	72,0	50,6	95,7	78,6	125,7	56,3	122,1	104,5	106,5
2008	192	159	140	49	40	95	60	82	61	120	133	72	100,2
2009	104,0	72,0	95,7	55,7	94,0	84,5	65,8	75,5	98,5	100,5	133,4	75,3	87,9
2010	102	68	88	88	85	60	51	69	97	102	113	89	84,3
2011	83,7	146,3	115,0	93,1	96,6								106,9

Månedsfordeling baseret på seneste 10 år

Gns.	136	105	109	82	80	78	59	69	84	96	115	109	93,2
Min.	81	43	85	49	40	51	32	43	55	56	79	72	84,3
Max.	224	177	140	110	100	103	96	82	126	125	146	168	106,5