

Nøgletal maj 2012

Vindmøller i Danmark

	Afgang maj.12	Tilgang maj.12	Status
Antal	3	9	4.977
MW	0,27	27,15	3.980

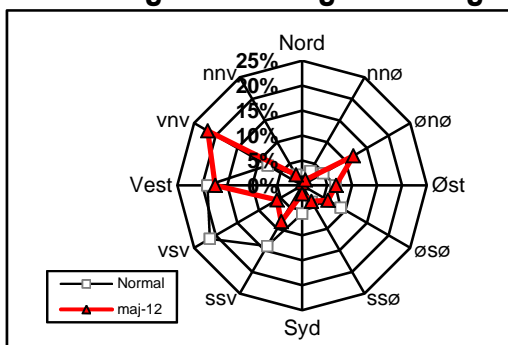
Vindmøllers elproduktion

	Maj.12 (GWh)	Seneste 12 måneder (GWh)	Seneste 12 mdr. korr. til normalt vind-år (GWh)
Vindkraft	735	10.074	9.962
Elforbrug	2.649	34.091	34.091
Vinddækning	27,7%	29,5%	29,2%

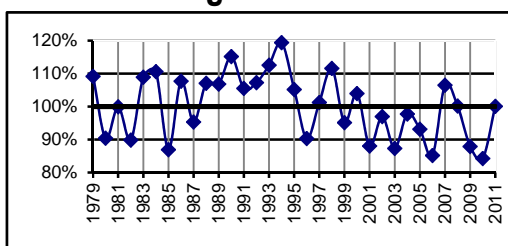
Miljøforbedring pga. vindkraft

Når vindkraft erstatter kul	g/kWh	Maj.12 (ton)	Seneste 12 mdr. (ton)
Sparet kul	338	248.304	3.404.910
CO ₂	784	575.948	7.897.779
SO ₂	0,11	81	1.108
NO _x	0,23	169	2.317
Partikler	0,03	22	302
Slagger/ aske	51	37.466	513.759
Andel af DK's årlige CO ₂ reduktionsforpligtelse (1990-2010)			72,3%

Vindenergiens retningsfordeling



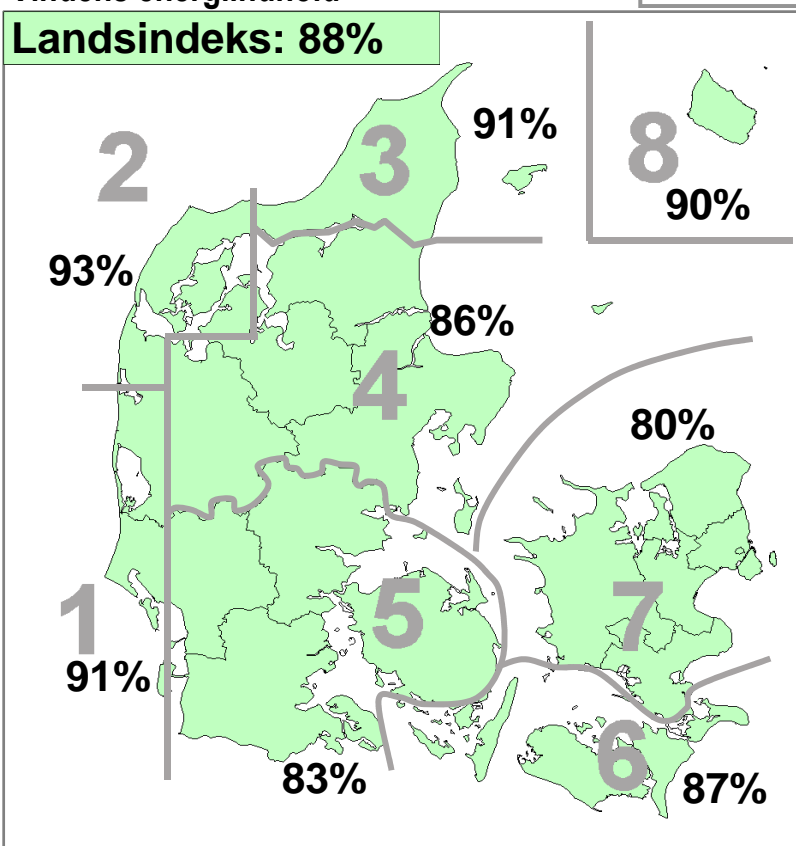
Vindens energiindhold



Datakilder: Energistyrelsens stamdataregister for vindmøller samt Risøs vindmålinger.
Før december 2003: Naturlig Energi
Beregning: EMD, Aalborg - www.vindstat.dk

Vindens energiindhold

Version 2006



Vindens energiindhold lokalt seneste 12 måneder

Om-råde	Jun. 11	Jul. 11	Aug. 11	Sep. 11	Okt. 11	Nov. 11	Dec. 11	Jan. 12	Feb. 12	Mar. 12	Apr. 12	Maj. 12	Gns.
1	56	70	79	93	123	89	160	137	99	117	89	91	100,2
2	67	51	77	91	124	87	157	133	111	135	91	93	101,4
3	86	37	70	95	119	89	164	125	119	152	80	91	102,3
4	66	49	73	88	114	89	157	133	113	143	86	86	99,8
5	54	70	72	85	107	93	164	146	109	128	84	83	99,5
6	56	83	86	87	116	79	189	153	121	116	81	87	104,5
7	55	63	84	91	119	87	182	147	117	125	81	80	102,6
8	59	64	90	88	109	84	193	132	119	97	58	90	98,7
Gns.	62	61	79	90	116	87	171	138	114	127	81	88	101,1

Vindens energiindhold på landsplan

	Jan.	Feb.	Mar.	Apr.	Maj.	Jun.	Jul.	Aug.	Sep.	Okt.	Nov.	Dec.	Gns.
2007	224	117	129	103	72	51	96	79	126	56	122	104	106,5
2008	192	159	140	49	40	95	60	82	61	120	133	72	100,2
2009	104	72	96	56	94	85	66	75	98	101	133	75	87,9
2010	102	68	88	88	85	60	51	69	97	102	113	89	84,3
2011	84	146	115	93	97	62	61	79	90	116	87	171	100,1
2012	138	114	127	81	88								109,5

Månedsfordeling baseret på seneste 10 år

Gns.	135	99	108	83	81	77	60	69	86	95	111	118	93,6
Min.	81	43	85	49	40	51	32	43	55	56	79	72	84,3
Max.	224	159	140	110	100	103	96	82	126	120	146	171	106,5