

Nøgletal maj 2013

Vindmøller i Danmark

	Afgang maj.13	Tilgang maj.13	Status
Antal	4	28	5.082
MW	3,20	96,90	4.442

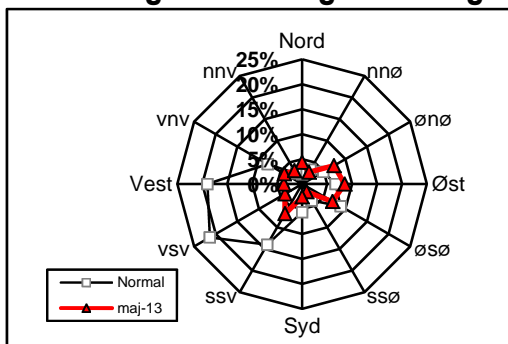
Vindmøllers elproduktion

	Maj.13 (GWh)	Seneste 12 måneder (GWh)	Seneste 12 mdr. korr. til normalt vind-år (GWh)
Vindkraft	608	9.849	11.406
Elforbrug	2.164	33.020	33.020
Vinddækning	28,1%	29,8%	34,5%

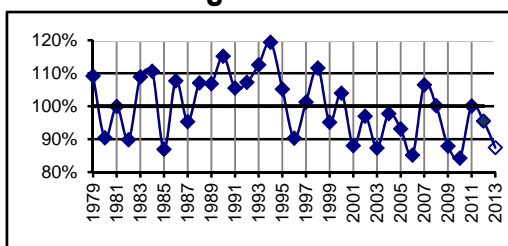
Miljøforbedring pga. vindkraft

Når vindkraft erstatter kul	g/kWh	Maj.13 (ton)	Seneste 12 mdr. (ton)
Sparet kul	337	204.819	3.319.142
CO ₂	776	471.631	7.642.890
SO ₂	0,07	43	689
NO _x	0,23	140	2.265
Partikler	0,02	12	197
Slagger/ aske	53	32.212	522.001

Vindenergiens retningsfordeling



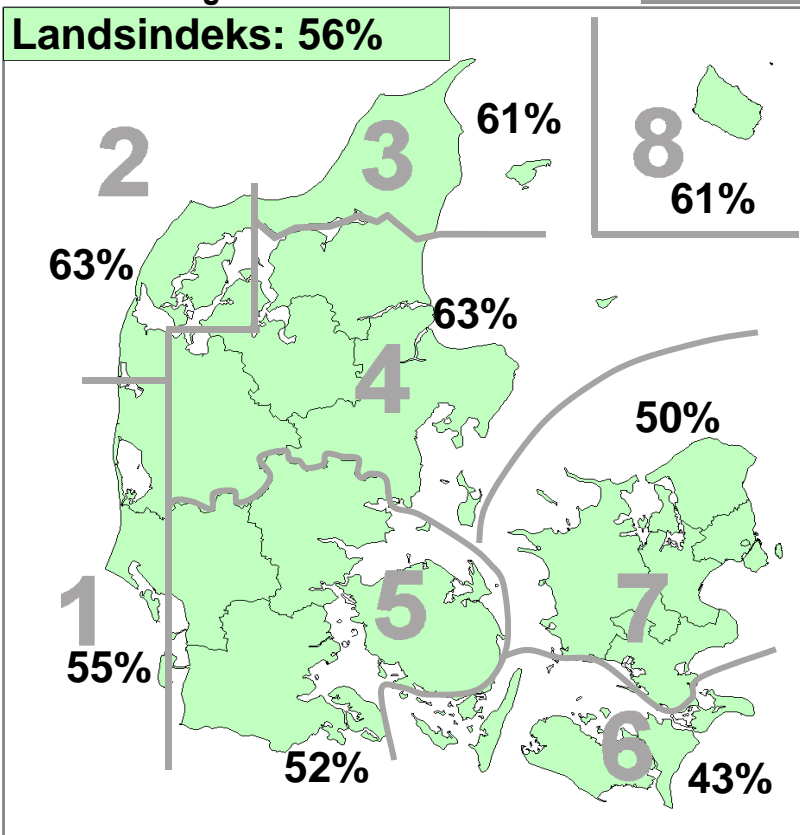
Vindens energiindhold



Datakilder: Energistyrelsens stamdataregister for vindmøller samt Risøs vindmålinger.
Før december 2003: Naturlig Energi
Beregning: EMD, Aalborg - www.vindstat.dk

Vindens energiindhold

Version 2006



Vindens energiindhold lokalt seneste 12 måneder

Om-råde	Jun.	Jul.	Aug.	Sep.	Okt.	Nov.	Dec.	Jan.	Feb.	Mar.	Apr.	Maj.	Gns.
	12	12	12	12	12	12	12	13	13	13	13	13	
1	107	71	61	96	90	87	112	88	45	119	99	55	85,8
2	96	69	58	110	97	92	118	94	51	121	102	63	89,3
3	71	62	45	124	91	89	111	92	50	116	108	61	85,1
4	87	61	51	97	88	90	115	96	53	126	104	63	85,9
5	88	64	51	84	84	86	121	104	61	134	92	52	85,1
6	81	62	52	99	96	96	115	112	75	139	84	43	87,8
7	80	57	51	106	93	89	116	99	54	133	95	50	85,1
8	70	60	50	106	92	94	104	104	77	133	89	61	86,7
Gns.	85	63	52	103	91	90	114	99	58	128	97	56	86,4

Vindens energiindhold på landsplan

	Jan.	Feb.	Mar.	Apr.	Maj.	Jun.	Jul.	Aug.	Sep.	Okt.	Nov.	Dec.	Gns.
2008	192	159	140	49	40	95	60	82	61	120	133	72	100,2
2009	104	72	96	56	94	85	66	75	98	101	133	75	87,9
2010	102	68	88	88	85	60	51	69	97	102	113	89	84,3
2011	84	146	115	93	97	62	61	79	90	116	87	171	100,1
2012	138	114	127	81	88	85	63	52	103	91	90	114	95,5
2013	99	58	128	97	56								87,5

Månedsfordeling baseret på seneste 10 år

Gns.	131	100	112	82	80	76	60	69	91	94	112	119	94,5
Min.	81	58	86	49	40	51	32	43	61	56	87	72	84,3
Max.	224	159	140	103	100	99	96	82	126	120	146	171	106,5