

Nøgletal maj 2015

Vindmøller i Danmark

	Afgang maj.15	Tilgang maj.15	Status
Antal	0	0	5.199
MW	0,00	0,00	4.874

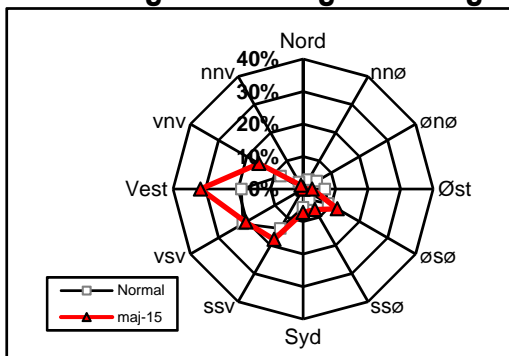
Vindmøllers elproduktion

	Maj.15 (GWh)	Seneste 12 måneder (GWh)	Seneste 12 mdr. korr. til normalt vind-år (GWh)
Vindkraft	1.260	12.986	12.917
Elforbrug	2.663	33.485	33.485
Vinddækning	47,3%	38,8%	38,6%

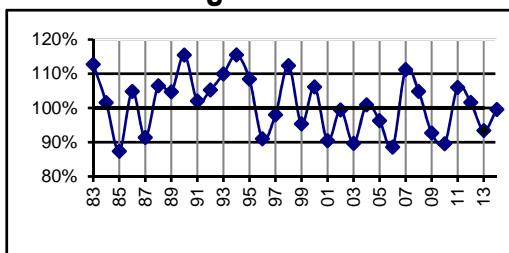
Miljøforbedring pga. vindkraft

Når vindkraft erstatter kul	g/kWh	Maj.15 (ton)	Seneste 12 mdr. (ton)
Sparet kul	325	409.400	4.220.345
CO ₂	746	939.732	9.687.315
SO ₂	0,08	101	1.039
NO _x	0,22	277	2.857
Partikler	0,03	38	390
Slagger/ aske	53,7	67.646	697.331

Vindenergiens retningsfordeling



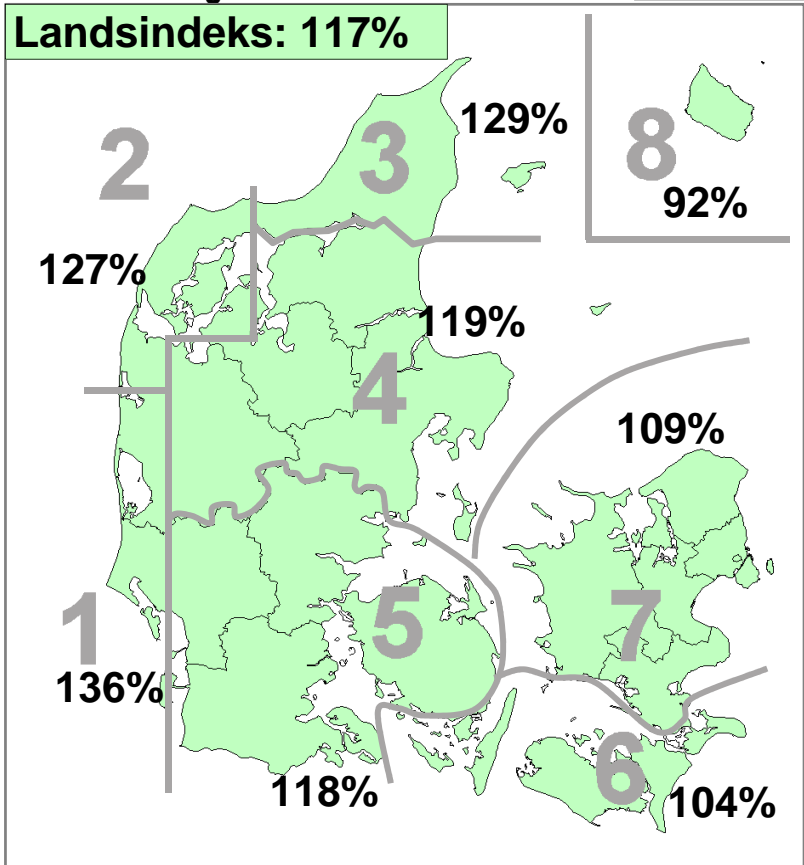
Vindens energiindhold



Datakilder: Energistyrelsens stamdataregister for vindmøller samt Risø's vindmålinger.
Før december 2003: Naturlig Energi
Beregning: EMD, Aalborg - www.vindstat.dk

Vindens energiindhold

Version 2013



Vindens energiindhold lokalt seneste 12 måneder

Om-råde	Jun. 14	Jul. 14	Aug. 14	Sep. 14	Okt. 14	Nov. 14	Dec. 14	Jan. 15	Feb. 15	Mar. 15	Apr. 15	Maj. 15	Gns.
1	75	46	95	61	102	94	118	152	114	113	106	136	101,0
2	59	43	99	63	106	103	124	144	123	115	111	127	101,4
3	40	45	94	54	119	95	116	155	122	117	119	129	100,4
4	52	44	91	57	105	110	120	150	121	115	107	119	99,3
5	64	51	79	59	91	106	136	161	114	120	97	118	99,6
6	56	63	90	73	76	91	162	173	104	123	93	104	100,6
7	50	52	92	70	86	104	145	175	108	114	99	109	100,2
8	41	76	90	89	88	89	164	158	111	125	99	92	101,8
Gns.	55	53	91	66	97	99	136	159	115	118	104	117	100,5

Vindens energiindhold på landsplan

	Jan.	Feb.	Mar.	Apr.	Maj.	Jun.	Jul.	Aug.	Sep.	Okt.	Nov.	Dec.	Gns.
2010	109	72	94	93	89	63	54	73	103	108	121	96	89,6
2011	91	154	122	98	102	66	64	84	95	124	92	180	106,0
2012	147	121	134	86	93	90	67	56	109	98	97	122	101,7
2013	106	63	136	102	70	82	54	67	65	109	97	170	93,4
2014	201	125	118	96	59	55	53	91	66	97	99	136	99,6
2015	159	115	118	104	117								122,2

Månedsfordeling baseret på seneste 10 år

Gns.	144	108	119	89	85	73	61	74	89	99	117	127	98,7
Min.	85	63	89	52	42	53	33	45	65	59	92	76	88,6
Max.	233	165	146	107	117	99	100	91	131	125	152	180	111,2