

# Nøgletal maj 2017

## Vindmøller i Danmark

	Afgang maj.17	Tilgang maj.17	Status
Antal	8	3	6.112
MW	2,55	5,81	5.277

## Vindmøllers elproduktion

	Maj.17 (GWh)	Seneste 12 måneder (GWh)	Seneste 12 mdr. korr. til normalt vind-år (GWh)
Vindkraft	1.014	13.605	14.347
Elforbrug	2.672	33.856	33.856
Vinddækning	38,0%	40,2%	42,4%

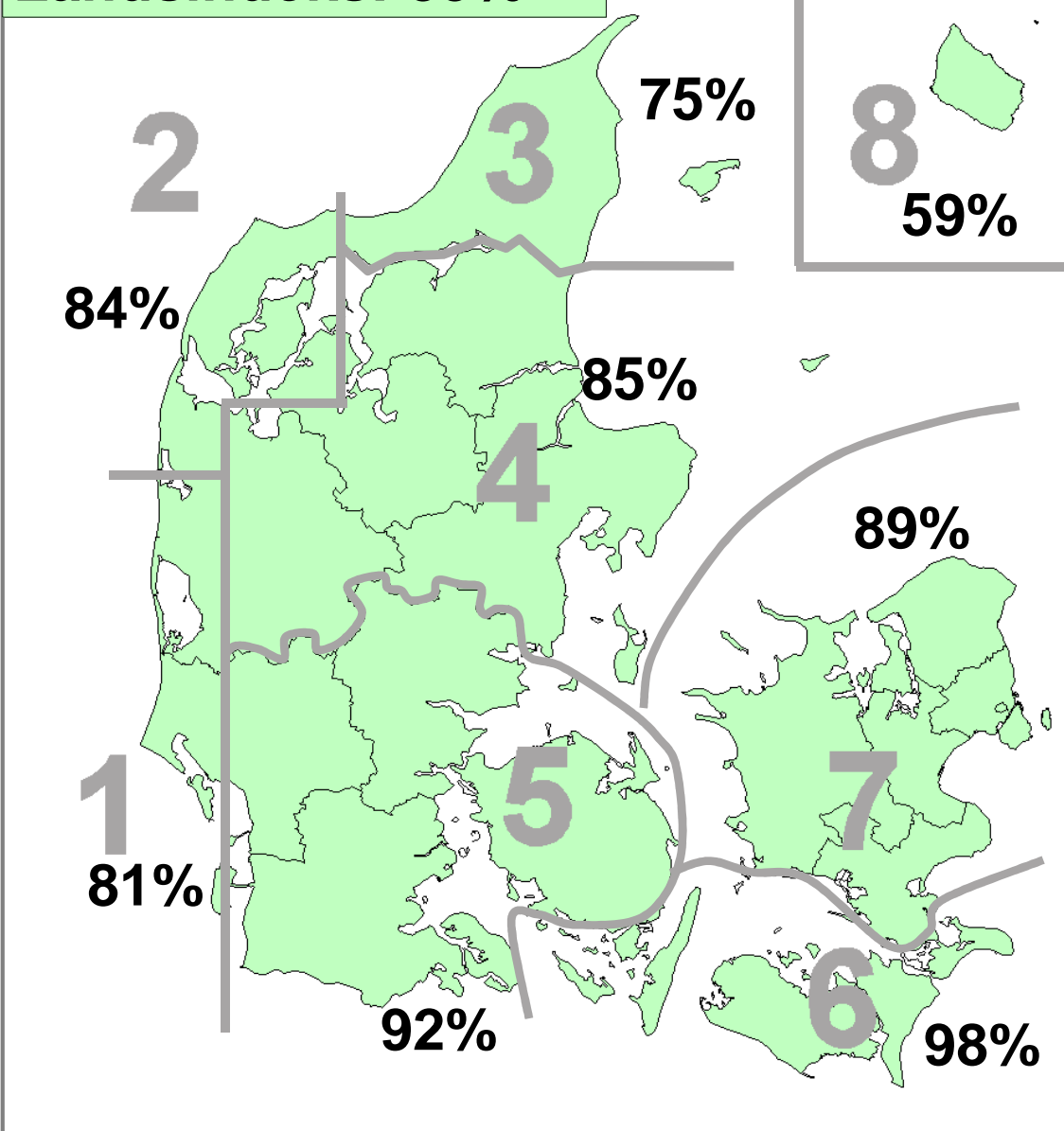
## Miljøforbedring pga. vindkraft

Når vindkraft erstatter kul	g/kWh	Maj.17 (ton)	Seneste 12 mdr. (ton)
Sparet kul	332	336.801	4.517.022
CO <sub>2</sub>	772	783.163	10.503.436
SO <sub>2</sub>	0,07	71	952
NO <sub>x</sub>	0,18	183	2.449
Partikler	0,02	20	272
Slagger/ aske	52,3	53.056	711.567

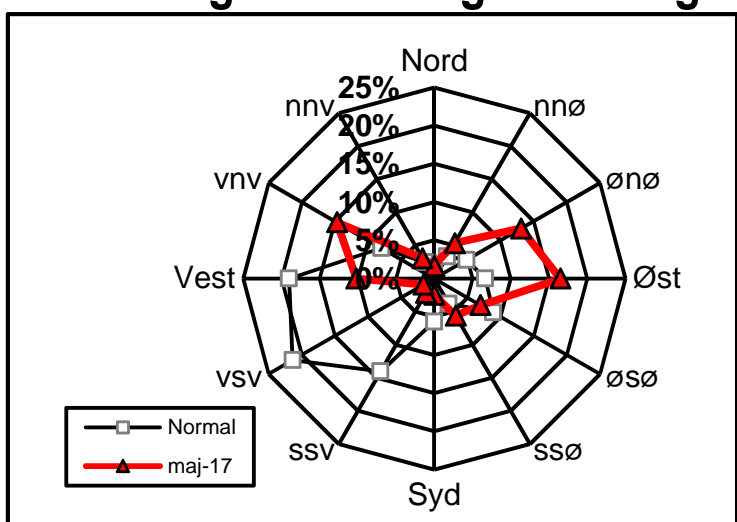
## Vindens energiindhold

Version 2013

Landsindeks: 83%



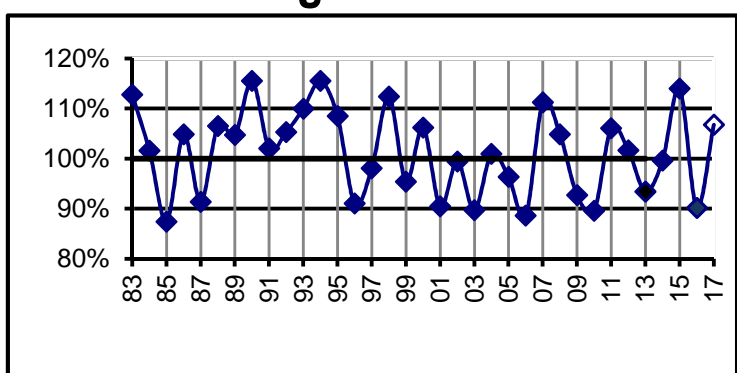
## Vindenergiens retningsfordeling



## Vindens energiindhold lokalt seneste 12 måneder

Om-råde	Jun. 16	Jul. 16	Aug. 16	Sep. 16	Okt. 16	Nov. 16	Dec. 16	Jan. 17	Feb. 17	Mar. 17	Apr. 17	Maj. 17	Gns.
1	52	75	90	62	86	92	116	88	118	93	124	81	89,8
2	54	71	95	61	117	110	129	99	122	115	133	84	99,1
3	52	65	93	60	109	127	141	105	120	122	140	75	100,7
4	55	64	87	59	109	110	131	96	126	114	129	85	97,2
5	53	67	73	55	86	93	129	89	138	101	125	92	91,7
6	51	66	75	55	89	105	134	94	125	97	124	98	92,7
7	51	59	78	54	96	102	128	87	128	95	124	89	91,0
8	61	57	86	60	127	129	143	113	117	95	109	59	96,4
Gns.	54	66	84	58	102	108	131	96	124	104	126	83	94,8

## Vindens energiindhold



## Vindens energiindhold på landsplan

	Jan.	Feb.	Mar.	Apr.	Maj.	Jun.	Jul.	Aug.	Sep.	Okt.	Nov.	Dec.	Gns.
2012	147	121	134	86	93	90	67	56	109	98	97	122	101,7
2013	106	63	136	102	70	82	54	67	65	109	97	170	93,4
2014	201	125	118	96	59	55	53	91	66	97	99	136	99,6
2015	159	115	118	104	117	92	102	70	82	81	136	193	114,0
2016	134	118	66	93	67	54	66	84	58	102	108	131	90,2
2017	96	124	104	126	83								106,8

## Månedsfordeling baseret på seneste 10 år

Gns.	135	113	114	91	82	74	69	77	88	101	116	129	99,2
Min.	91	63	66	52	42	53	53	56	58	59	92	76	89,6
Max.	201	165	146	126	117	99	102	91	131	125	141	193	114,0

Datakilder: Energistyrelsens stamdataregister for vindmøller samt Risøs vindmålinger.

Før december 2003: Naturlig Energi

Beregning: EMD, Aalborg - [www.vindstat.dk](http://www.vindstat.dk)