

# Nøgletal maj 2018

Se indeks for tidligere måneder på [www.dkvind.dk](http://www.dkvind.dk) eller [www.vindstat.dk](http://www.vindstat.dk)

## Vindmøller i Danmark

	Afgang maj.18	Tilgang maj.18	Status
Antal	0	0	6.218
MW	0,00	0,00	5.721

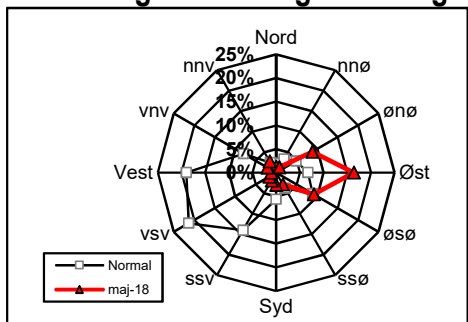
## Vindmøllers elproduktion

	Maj.18 (GWh)	Seneste 12 måneder (GWh)	Seneste 12 mdr. korr. til normalt vind-år (GWh)
Vindkraft	#N/A	#N/A	#N/A
Elforbrug	#N/A	#N/A	#N/A
Vinddækning	#N/A	#N/A	#N/A

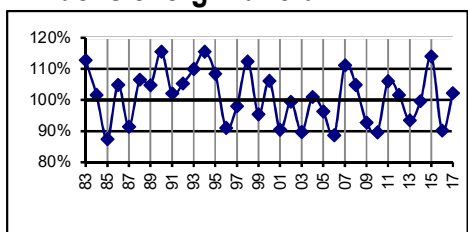
## Miljøforbedring pga. vindkraft

Når vindkraft erstatter kul	g/kWh	Maj.18 (ton)	Seneste 12 mdr. (ton)
Sparet kul	332	#N/A	#N/A
CO <sub>2</sub>	772	#N/A	#N/A
SO <sub>2</sub>	0,07	#N/A	#N/A
NO <sub>x</sub>	0,18	#N/A	#N/A
Partikler	0,02	#N/A	#N/A
Slagger/ aske	52,3	#N/A	#N/A

## Vindenergiens retningsfordeling



## Vindens energiindhold

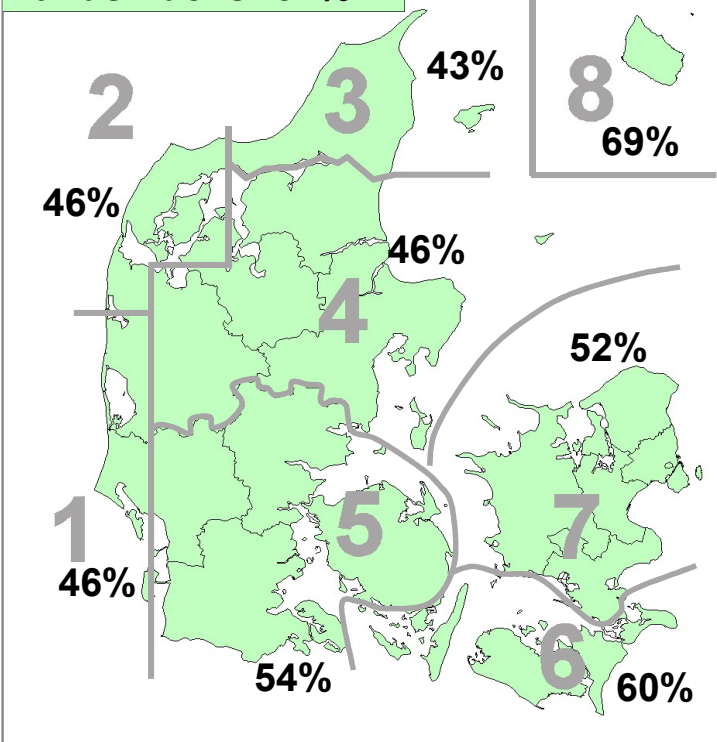


Datakilder: Energistyrelsens stamdataregister for vindmøller samt Risøs vindmålinger.  
Før december 2003: Naturlig Energi  
Beregning: EMD, Aalborg - [www.vindstat.dk](http://www.vindstat.dk)

## Vindens energiindhold

Version 2013

### Landsindeks: 52%



## Vindens energiindhold lokalt seneste 12 måneder

Om-råde	Jun. 17	Jul. 17	Aug. 17	Sep. 17	Okt. 17	Nov. 17	Dec. 17	Jan. 18	Feb. 18	Mar. 18	Apr. 18	Maj. 18	Gns.
1	98	75	76	49	133	99	125	98	87	101	80	46	89,1
2	116	84	76	58	132	108	140	106	101	106	87	46	96,7
3	123	85	69	62	143	106	149	114	103	102	93	43	99,3
4	115	74	72	59	124	97	141	113	104	110	94	46	95,7
5	97	62	69	60	120	90	139	119	90	123	93	54	93,2
6	104	55	68	79	131	115	167	128	77	112	106	60	100,1
7	112	58	72	79	135	110	159	123	83	113	107	52	100,3
8	104	74	71	58	112	125	132	90	73	102	112	69	93,5
Gns.	109	71	71	63	129	106	144	112	90	109	96	52	96,0

## Vindens energiindhold på landsplan

	Jan.	Feb.	Mar.	Apr.	Maj.	Jun.	Jul.	Aug.	Sep.	Okt.	Nov.	Dec.	Gns.
2013	106	63	136	102	70	82	54	67	65	109	97	170	93,4
2014	201	125	118	96	59	55	53	91	66	97	99	136	99,6
2015	159	115	118	104	117	92	102	70	82	81	136	193	114,0
2016	134	118	66	93	67	54	66	84	58	102	108	131	90,2
2017	96	124	104	126	83	109	71	71	63	129	106	144	102,3
2018	112	90	109	96	52								91,7

## Månedsfordeling baseret på seneste 10 år

	Jan.	Feb.	Mar.	Apr.	Maj.	Jun.	Jul.	Aug.	Sep.	Okt.	Nov.	Dec.	Gns.
Gns.	126	106	110	95	83	80	66	76	81	108	114	133	98,2
Min.	91	63	66	59	52	54	53	56	58	81	92	76	89,6
Max.	201	154	136	126	117	109	102	91	109	129	141	193	114,0