

# Nøgletal marts 2005

## Vindmøller i Danmark

	Afgang mar.05	Tilgang mar.05	Status
Antal	2	0	5.380
MW	0,145	0,000	3.115

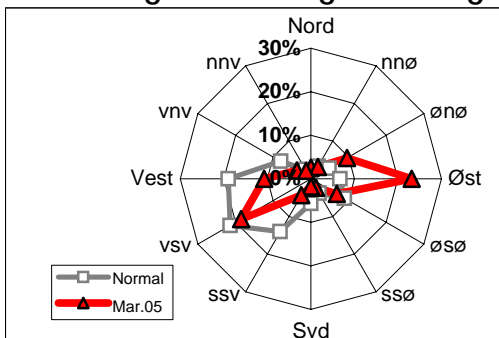
## Vindmøllers elproduktion

	Mar.05 (GWh)	Seneste 12 måneder (GWh)	Seneste 12 mdr. korr. til normalt vind-år (GWh)
Vindkraft	600	7.170	7.291
Elforbrug	3.199	34.982	34.982
Vinddækning	18,7%	20,5%	20,8%

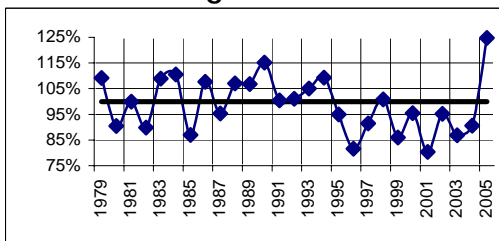
## Miljøforbedring pga. vindkraft

Når vindkraft erstatter kul	g/kWh	Mar.05 (ton)	Seneste 12 mdr. (ton)
Sparet kul	343	205.645	2.459.470
CO <sub>2</sub>	780	467.648	5.592.964
SO <sub>2</sub>	0,39	234	2.796
NO <sub>x</sub>	1,11	665	7.959
Slagger/ flyveaske	39	23.382	279.648
Andel af DK's årlige CO <sub>2</sub> reduktionsforpligtelse (1990-2010)			51,2%

## Vindenergiens retningsfordeling



## Vindens energiindhold



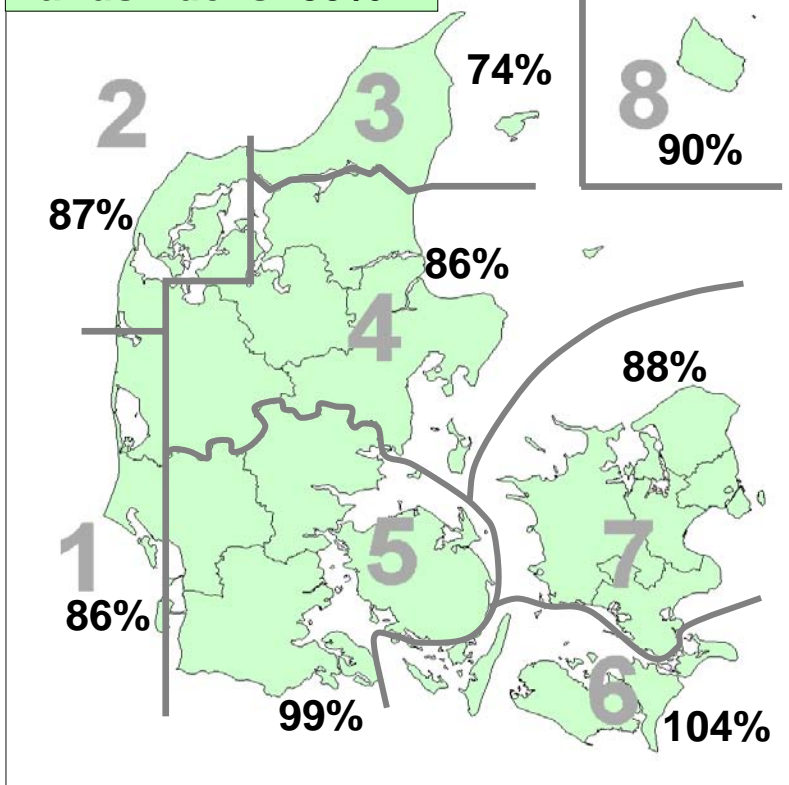
Datakilder: Energistyrelsens stamdataregister for vindmøller samt Risøs vindmålinger.

Før december 2003: Naturlig Energi

Beregning: EMD, Aalborg - [www.vindstat.dk](http://www.vindstat.dk)

## Vindens energiindhold

**Landsindeks: 89%**



## Vindens energiindhold lokalt seneste 12 måneder

Om-råde	Apr. 04	Maj. 04	Jun. 04	Jul. 04	Aug. 04	Sep. 04	Okt. 04	Nov. 04	Dec. 04	Jan. 05	Feb. 05	Mar. 05	Gns.
1	75	91	90	63	61	120	103	94	111	183	91	86	97,2
2	70	103	90	61	58	110	105	98	122	175	103	87	98,5
3	74	100	96	62	60	98	107	92	127	179	103	74	97,6
4	76	104	93	58	54	97	107	92	115	179	103	86	97,0
5	79	84	92	59	60	101	108	86	106	183	99	99	96,4
6	75	89	100	65	61	102	110	100	127	179	105	104	101,4
7	81	91	97	55	55	107	110	101	113	181	104	88	98,6
8	69	82	90	57	52	110	92	113	132	194	122	90	100,1
Gns.	75	93	93	60	57	106	105	97	119	181	104	89	98,4

## Vindens energiindhold på landsplan

	Jan.	Feb.	Mar.	Apr.	Maj.	Jun.	Jul.	Aug.	Sep.	Okt.	Nov.	Dec.	Gns.
2000	156	163	126	56	64	88	55	65	90	98	103	81	95,4
2001	71	110	84	69	72	66	46	69	67	114	117	80	80,4
2002	137	185	133	66	69	104	66	48	52	103	78	102	95,3
2003	141	46	85	113	65	92	49	74	71	80	92	134	86,8
2004	86	86	109	75	93	93	60	57	106	105	97	119	90,5
2005	181	104	89										124,8

## Månedsfordeling baseret på 1979 - aktuel måned

Gns.	141	126	124	89	79	72	71	68	86	107	115	120	100,0
Min.	52	46	79	49	44	40	32	22	50	64	60	54	80,4
Max.	262	215	206	131	112	131	138	112	130	171	185	187	115,2