

Nøgletal marts 2006

Vindmøller i Danmark

	Afgang mar.06	Tilgang mar.06	Status
Antal	0	0	5.284
MW	0,000	0,000	3.127

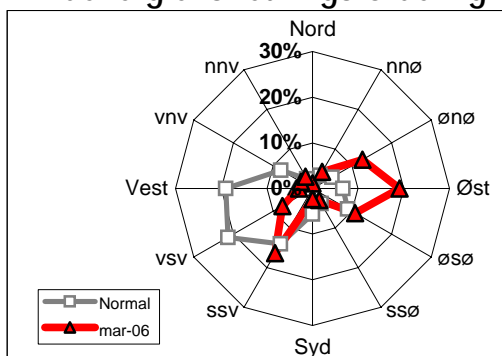
Vindmøllers elproduktion

	Mar.06 (GWh)	Seneste 12 måneder (GWh)	Seneste 12 mdr. korr. til normalt vind-år (GWh)
Vindkraft	486	5.697	7.269
Elforbrug	3.382	35.710	35.710
Vinddækning	14,4%	16,0%	20,4%

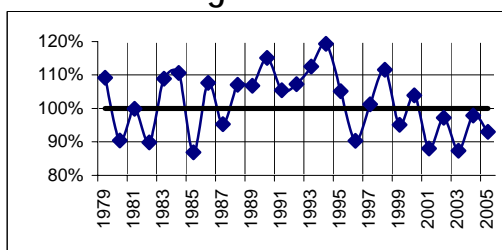
Miljøforbedring pga. vindkraft

Når vindkraft erstatter kul	g/kWh	Mar.06 (ton)	Seneste 12 mdr. (ton)
Sparet kul	327	158.935	1.862.892
CO ₂	780	379.112	4.443.596
SO ₂	0,13	63	741
NO _x	1,17	569	6.665
Slagger/ flyveaske	40	19.442	227.877
Andel af DK's årlige CO ₂ reduktionsforpligtelse (1990-2010)			40,7%

Vindenergiens retningsfordeling



Vindens energiindhold

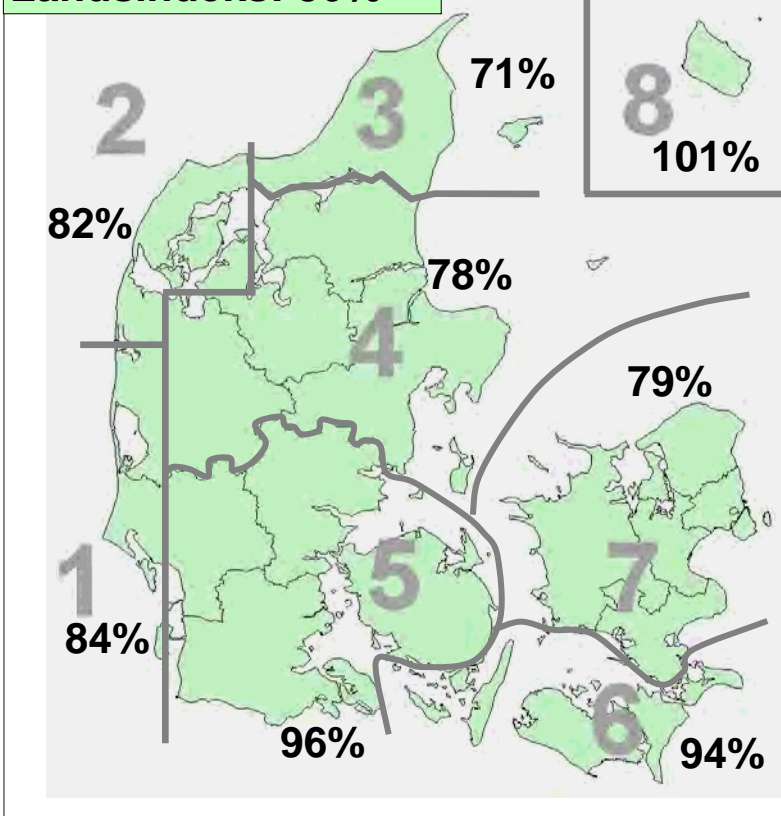


Datakilder: Energistyrelsens stamdataregister for vindmøller samt Risø's vindmålinger.
Før december 2003: Naturlig Energi
Beregning: EMD, Aalborg - www.vindstat.dk

Vindens energiindhold

Landsindeks: 86%

NOTE: Fra jan.06 nye indeks, også bagud



Vindens energiindhold lokalt seneste 12 måneder

Område	Apr. 05	Maj. 05	Jun. 05	Jul. 05	Aug. 05	Sep. 05	Okt. 05	Nov. 05	Dec. 05	Jan. 06	Feb. 06	Mar. 06	Gns.
1	87	88	83	50	78	65	67	105	120	85	58	84	80,8
2	83	83	79	56	81	75	65	104	137	92	65	82	83,5
3	70	73	71	58	63	77	71	104	132	81	69	71	78,2
4	84	75	77	51	71	69	70	101	128	90	64	78	79,9
5	93	75	80	47	68	53	72	98	114	83	63	96	78,4
6	91	67	80	53	76	54	74	97	117	72	62	94	78,0
7	78	61	78	50	70	57	78	95	117	76	56	79	74,6
8	83	49	60	48	69	54	77	93	116	73	60	101	73,5
Gns.	83	71	76	51	72	63	72	99	122	82	62	86	78,4

Vindens energiindhold på landsplan

	Jan.	Feb.	Mar.	Apr.	Maj.	Jun.	Jul.	Aug.	Sep.	Okt.	Nov.	Dec.	Gns.
2001	78	120	92	76	79	72	50	76	73	125	128	88	88,0
2002	146	178	139	66	76	102	68	50	54	106	79	102	97,2
2003	145	43	85	110	68	89	49	75	71	81	87	145	87,3
2004	93	94	118	80	98	100	64	63	113	116	106	130	97,9
2005	196	113	96	83	71	76	51	72	63	72	99	122	93,0
2006	82	62	86										76,5

Månedsfordeling baseret på seneste 10 år

Gns.	121	132	111	87	80	83	64	65	80	111	101	112	95,6
Min.	58	43	85	54	68	58	45	24	54	72	66	70	80,7
Max.	196	224	142	145	98	102	110	101	118	186	131	157	111,6