

# Nøgletal marts 2007

## Vindmøller i Danmark

|       | Afgang mar.07 | Tilgang mar.07 | Status |
|-------|---------------|----------------|--------|
| Antal | 3             | 2              | 5.266  |
| MW    | 0,450         | 0,772          | 3.136  |

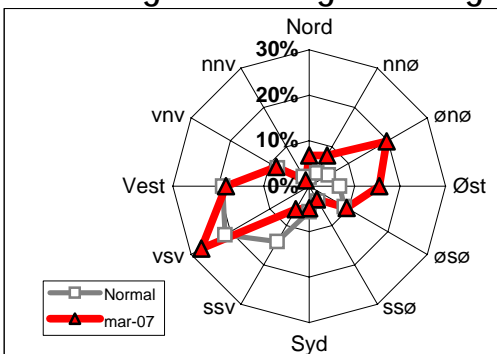
## Vindmøllers elproduktion

|             | Mar.07 (GWh) | Seneste 12 måneder (GWh) | Seneste 12 mdr. korr. til normalt vind-år (GWh) |
|-------------|--------------|--------------------------|---|
| Vindkraft   | 754          | 7.348                    | 6.983   |
| Elforbrug   | 3.168        | 35.677                   | 35.677  |
| Vinddækning | 23,8%        | 20,6%                    | 19,6%   |

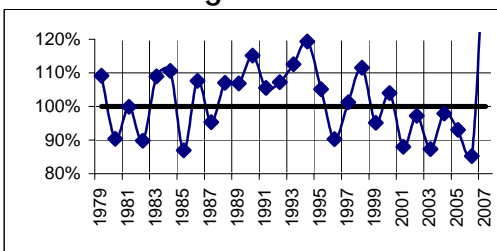
## Miljøforbedring pga. vindkraft

| Når vindkraft erstatter kul   | g/kWh | Mar.07 (ton) | Seneste 12 mdr. (ton) |
|---|-------|--------------|-----------------------|
| Sparet kul  | 327   | 246.588      | 2.402.713             |
| CO <sub>2</sub>   | 780   | 588.191      | 5.731.243             |
| SO <sub>2</sub>   | 0,13  | 98           | 955                   |
| NO <sub>x</sub>   | 1,17  | 882          | 8.597                 |
| Slagger/ flyveaske  | 40    | 30.164       | 293.910               |
| Andel af DK's årlige CO <sub>2</sub> reduktionsforpligtelse (1990-2010) |       |              | 52,5%                 |

## Vindenergiens retningsfordeling



## Vindens energiindhold

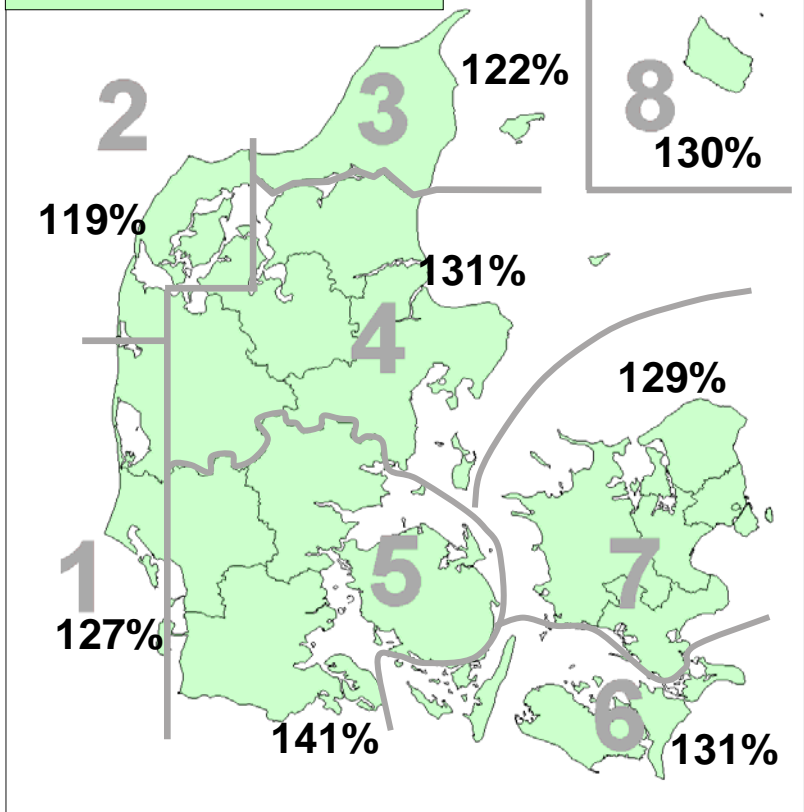


Datakilder: Energistyrelsens stamdataregister for vindmøller samt Risø's vindmålinger.  
Før december 2003: Naturlig Energi  
Beregning: EMD, Aalborg - [www.vindstat.dk](http://www.vindstat.dk)

## Vindens energiindhold

**Landsindeks: 129%**

NOTE: Fra jan.06 nye indeks, også bagud



## Vindens energiindhold lokalt seneste 12 måneder

| Om-råde | Apr. 06 | Maj. 06 | Jun. 06 | Jul. 06 | Aug. 06 | Sep. 06 | Okt. 06 | Nov. 06 | Dec. 06 | Jan. 07 | Feb. 07 | Mar. 07 | Gns.  |
|---------|---------|---------|---------|---------|---------|---------|---------|---------|---------|---------|---------|---------|-------|
| 1       | 93      | 112     | 61      | 30      | 40      | 87      | 81      | 160     | 155     | 222     | 111     | 127     | 106,5 |
| 2       | 86      | 97      | 69      | 37      | 42      | 86      | 70      | 153     | 156     | 200     | 119     | 119     | 102,8 |
| 3       | 82      | 87      | 63      | 42      | 36      | 81      | 68      | 145     | 170     | 197     | 129     | 122     | 101,8 |
| 4       | 84      | 97      | 59      | 35      | 35      | 85      | 73      | 146     | 161     | 214     | 120     | 131     | 103,3 |
| 5       | 91      | 108     | 51      | 30      | 39      | 82      | 89      | 144     | 166     | 234     | 114     | 141     | 107,4 |
| 6       | 82      | 106     | 44      | 27      | 56      | 80      | 96      | 146     | 172     | 240     | 106     | 131     | 107,3 |
| 7       | 82      | 103     | 43      | 28      | 43      | 87      | 92      | 141     | 177     | 242     | 124     | 129     | 107,5 |
| 8       | 79      | 89      | 39      | 26      | 53      | 76      | 100     | 131     | 182     | 240     | 117     | 130     | 105,2 |
| Gns.    | 85      | 100     | 54      | 32      | 43      | 83      | 84      | 146     | 168     | 224     | 117     | 129     | 105,2 |

## Vindens energiindhold på landsplan

|      | Jan. | Feb. | Mar. | Apr. | Maj. | Jun. | Jul. | Aug. | Sep. | Okt. | Nov. | Dec. | Gns.  |
|------|------|------|------|------|------|------|------|------|------|------|------|------|-------|
| 2002 | 146  | 178  | 139  | 66   | 76   | 102  | 68   | 50   | 54   | 106  | 79   | 102  | 97,2  |
| 2003 | 145  | 43   | 85   | 110  | 68   | 89   | 49   | 75   | 71   | 81   | 87   | 145  | 87,3  |
| 2004 | 93   | 94   | 118  | 80   | 98   | 100  | 64   | 63   | 113  | 116  | 106  | 130  | 97,9  |
| 2005 | 196  | 113  | 96   | 83   | 71   | 76   | 51   | 72   | 63   | 72   | 99   | 122  | 93,0  |
| 2006 | 82   | 62   | 86   | 85   | 100  | 54   | 32   | 43   | 83   | 84   | 146  | 168  | 85,2  |
| 2007 | 224  | 117  | 129  |      |      |      |      |      |      |      |      |      | 156,5 |

## Månedsfordeling baseret på seneste 10 år

| Gns. | 137 | 122 | 110 | 90  | 80  | 81  | 58  | 62  | 82  | 110 | 103 | 121 | 96,4  |
|------|-----|-----|-----|-----|-----|-----|-----|-----|-----|-----|-----|-----|-------|
| Min. | 78  | 43  | 85  | 61  | 68  | 54  | 32  | 24  | 54  | 72  | 66  | 88  | 85,2  |
| Max. | 224 | 196 | 139 | 145 | 100 | 102 | 110 | 101 | 118 | 186 | 146 | 168 | 111,6 |