

# Nøgletal marts 2008

## Vindmøller i Danmark

	Afgang mar.08	Tilgang mar.08	Status
Antal	0	11	5.221
MW	0,000	19,450	3.151

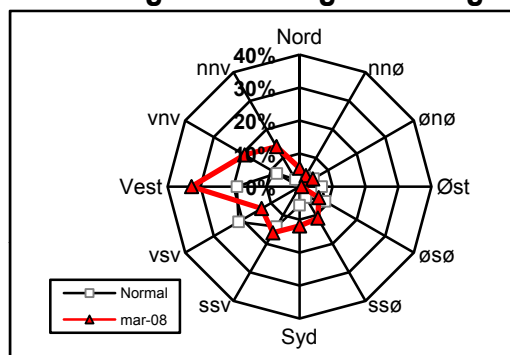
## Vindmøllers elproduktion

	Mar.08 (GWh)	Seneste 12 måneder (GWh)	Seneste 12 mdr. korr. til normalt vind-år (GWh)
Vindkraft	806	7.272	6.721
Elforbrug	3.181	36.183	36.183
Vinddækning	25,3%	20,1%	18,6%

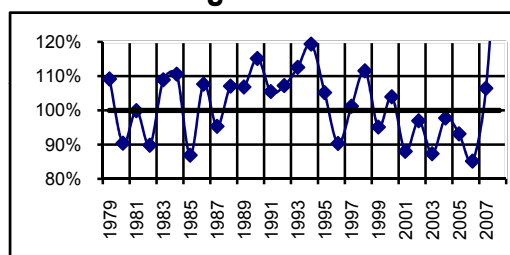
## Miljøforbedring pga. vindkraft

Når vindkraft erstatter kul	g/kWh	Mar.08 (ton)	Seneste 12 mdr. (ton)
Sparet kul	364	293.438	2.646.973
CO <sub>2</sub>	856	690.063	6.224.750
SO <sub>2</sub>	0,27	218	1.963
NO <sub>x</sub>	1,04	838	7.563
Partikler	0,03	24	218
Slagger/ aske	54	43.532	392.683
Andel af DK's årlige CO <sub>2</sub> reduktionsforpligtelse (1990-2010)			57,0%

## Vindenergiens retningsfordeling



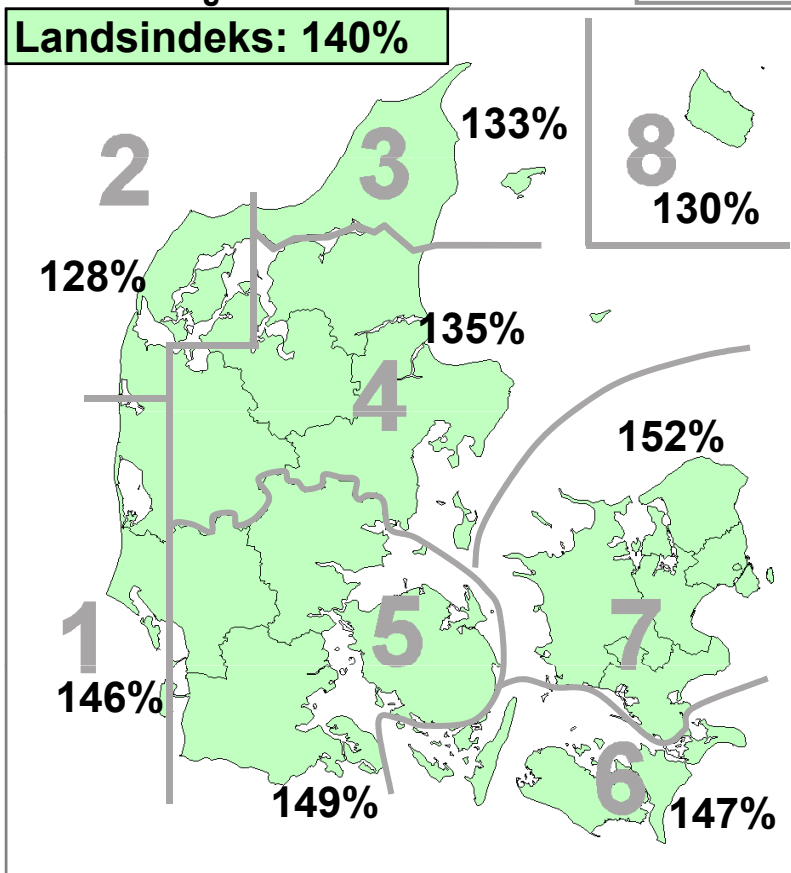
## Vindens energiindhold



Datakilder: Energistyrelsens stamdataregister for vindmøller samt Risøs vindmålinger.  
Før december 2003: Naturlig Energi  
Beregning: EMD, Aalborg - [www.vindstat.dk](http://www.vindstat.dk)

## Vindens energiindhold

Version 2006



## Vindens energiindhold lokalt seneste 12 måneder

Område	Apr. 07	Maj. 07	Jun. 07	Jul. 07	Aug. 07	Sep. 07	Okt. 07	Nov. 07	Dec. 07	Jan. 08	Feb. 08	Mar. 08	Gns.
1	101	76	47	99	84	139	55	129	99	187	153	146	109,6
2	107	78	45	104	87	140	61	127	97	181	160	128	109,5
3	115	80	48	108	87	130	57	113	87	192	169	133	110,0
4	111	74	45	97	82	131	53	118	98	196	167	135	108,8
5	98	76	48	86	71	124	50	119	109	203	158	149	107,6
6	98	66	54	92	68	117	56	125	108	190	148	147	105,7
7	102	66	44	90	72	119	50	125	110	201	160	152	107,5
8	89	60	74	89	79	106	68	120	128	186	154	130	106,8
Gns.	103	72	51	96	79	126	56	122	104	192	159	140	108,2

## Vindens energiindhold på landsplan

	Jan.	Feb.	Mar.	Apr.	Maj.	Jun.	Jul.	Aug.	Sep.	Okt.	Nov.	Dec.	Gns.
2003	143	43	85	110	68	89	50	75	72	81	87	144	87,3
2004	92	93	117	81	99	99	65	63	113	116	106	129	97,8
2005	193	112	97	84	72	76	53	74	65	71	100	121	93,2
2006	81	62	86	85	100	54	32	43	83	84	146	168	85,2
2007	224	117	129	103	72	51	96	79	126	56	122	104	106,5
2008	192	159	140										163,4

## Månedsfordeling baseret på seneste 10 år

Gns.	145	118	111	86	79	79	63	68	83	105	106	122	94,9
Min.	78	43	85	61	68	51	32	43	55	56	66	88	85,2
Max.	224	178	140	113	100	103	110	101	126	186	146	168	106,5