

# Nøgletal marts 2009

## Vindmøller i Danmark

	Afgang mar.09	Tilgang mar.09	Status
Antal	6	0	5.166
MW	1,330	0,000	3.174

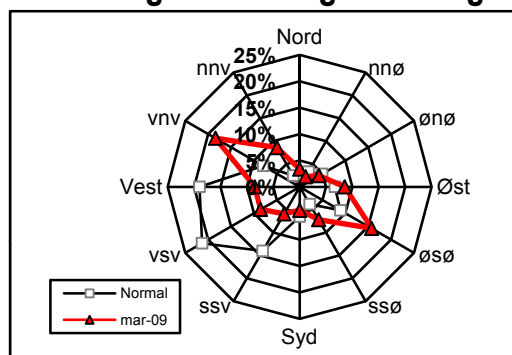
## Vindmøllers elproduktion

	Mar.09 (GWh)	Seneste 12 måneder (GWh)	Seneste 12 mdr. korr. til normalt vind-år (GWh)
Vindkraft	589	5.862	7.154
Elforbrug	3.126	35.776	35.776
Vinddækning	18,8%	16,4%	20,0%

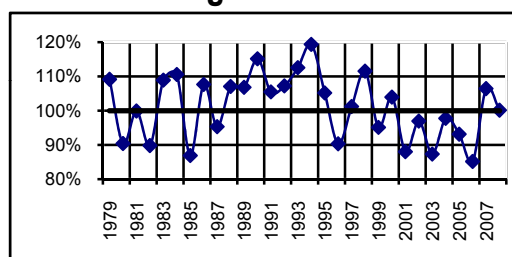
## Miljøforbedring pga. vindkraft

Når vindkraft erstatter kul	g/kWh	Mar.09 (ton)	Seneste 12 mdr. (ton)
Sparet kul	364	214.314	2.133.836
CO <sub>2</sub>	856	503.992	5.018.033
SO <sub>2</sub>	0,27	159	1.583
NO <sub>x</sub>	1,04	612	6.097
Partikler	0,03	18	176
Slagger/ aske	54	31.794	316.558
Andel af DK's årlige CO <sub>2</sub> reduktionsforpligtelse (1990-2010)			46,0%

## Vindenergiens retningsfordeling



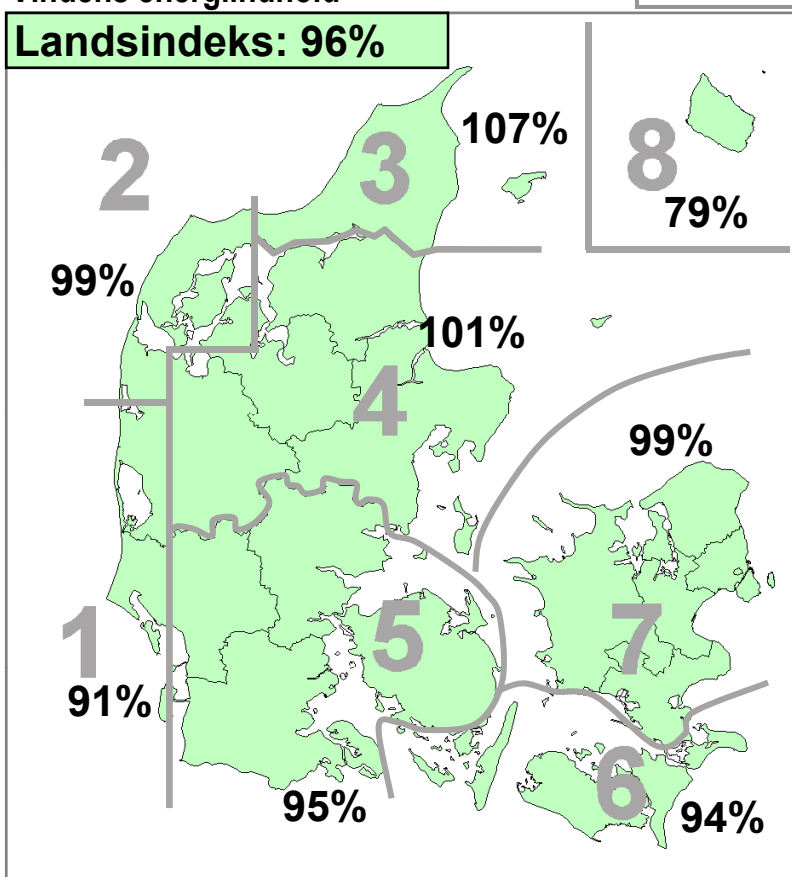
## Vindens energiindhold



Datakilder: Energistyrelsens stamdataregister for vindmøller samt Risø's vindmålinger.  
Før december 2003: Naturlig Energi  
Beregning: EMD, Aalborg - [www.vindstat.dk](http://www.vindstat.dk)

## Vindens energiindhold

Version 2006



## Vindens energiindhold lokalt seneste 12 måneder

Område	Apr. 08	Maj. 08	Jun. 08	Jul. 08	Aug. 08	Sep. 08	Okt. 08	Nov. 08	Dec. 08	Jan. 09	Feb. 09	Mar. 09	Gns.
1	49	37	102	63	80	54	116	118	68	100	63	91	78,3
2	46	39	102	52	71	57	120	118	70	105	61	99	78,2
3	44	31	107	44	73	58	123	123	69	121	54	107	79,5
4	46	37	99	54	70	56	108	122	73	109	67	101	78,5
5	50	45	95	72	82	58	101	133	72	99	77	95	81,5
6	48	43	88	79	92	67	124	145	76	97	85	94	86,6
7	45	37	88	61	96	62	115	145	74	103	84	99	84,0
8	65	49	80	58	90	79	151	159	74	96	86	79	88,8
Gns.	49	40	95	60	82	61	120	133	72	104	72	96	81,9

## Vindens energiindhold på landsplan

	Jan.	Feb.	Mar.	Apr.	Maj.	Jun.	Jul.	Aug.	Sep.	Okt.	Nov.	Dec.	Gns.
2004	92	93	117	81	99	99	65	63	113	116	106	129	97,8
2005	193	112	97	84	72	76	53	74	65	71	100	121	93,2
2006	81	62	86	85	100	54	32	43	83	84	146	168	85,2
2007	224	117	129	103	72	51	96	79	126	56	122	104	106,5
2008	192	159	140	49	40	95	60	82	61	120	133	72	100,2
2009	104	72	96										90,6

## Månedsfordeling baseret på seneste 10 år

Gns.	142	113	111	83	76	79	58	66	81	98	112	117	95,4
Min.	78	43	85	49	40	51	32	43	55	56	79	72	85,2
Max.	224	178	140	113	100	103	96	82	126	125	146	168	106,5