

Nøgletal marts 2010

Vindmøller i Danmark

	Afgang mar. 10	Tilgang mar. 10	Status
Antal	7	6	5.081
MW	1,38	7,65	3.489

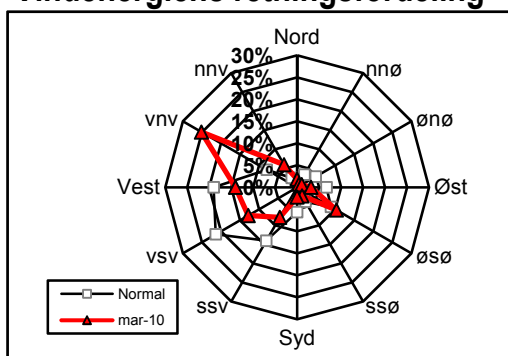
Vindmøllers elproduktion

	Mar. 10 (GWh)	Seneste 12 måneder (GWh)	Seneste 12 mdr. korr. til normalt vind-år (GWh)
Vindkraft	676	7.005	8.075
Elforbrug	3.187	34.780	34.780
Vinddækning	21,2%	20,1%	23,2%

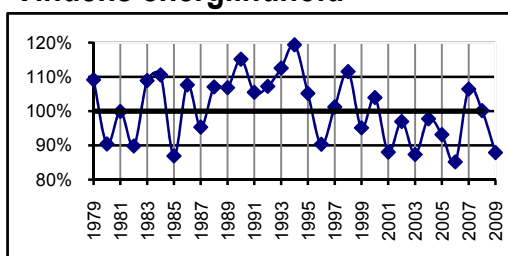
Miljøforbedring pga. vindkraft

Når vindkraft erstatter kul	g/kWh	Mar. 10 (ton)	Seneste 12 mdr. (ton)
Sparet kul	364	246.192	2.549.868
CO ₂	856	578.957	5.996.393
SO ₂	0,27	183	1.891
NO _x	1,04	703	7.285
Partikler	0,03	20	210
Slagger/ aske	54	36.523	378.277
Andel af DK's årlige CO ₂ reduktionsforpligtelse (1990-2010)			54,9%

Vindenergiens retningsfordeling



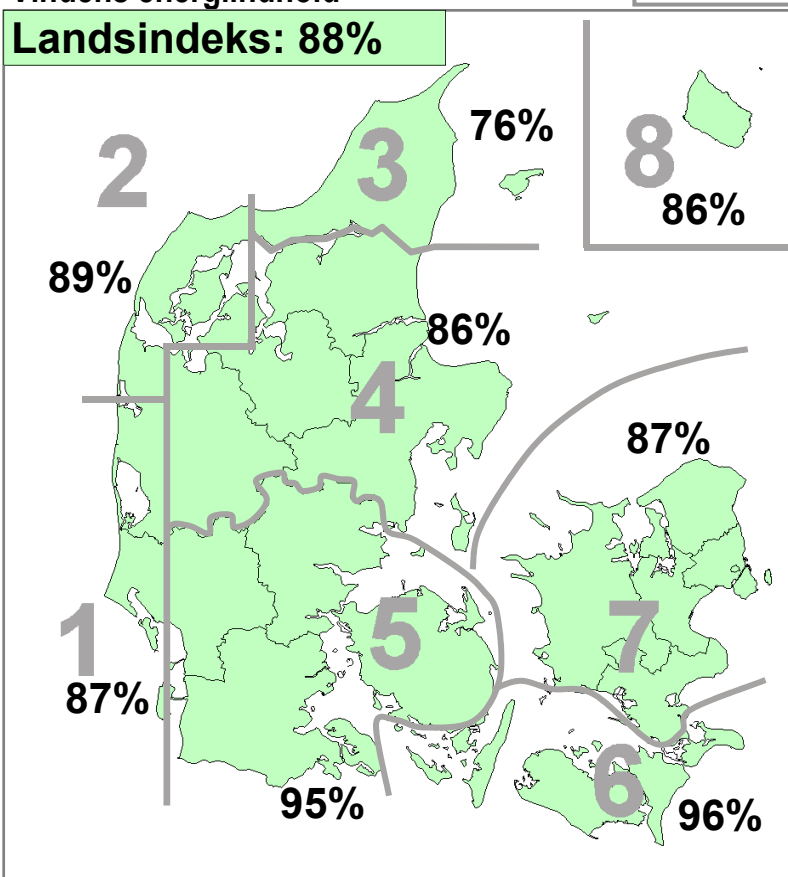
Vindens energiindhold



Datakilder: Energistyrelsens stamdataregister for vindmøller samt Risøs vindmålinger.
Før december 2003: Naturlig Energi
Beregning: EMD, Aalborg - www.vindstat.dk

Vindens energiindhold

Version 2006



Vindens energiindhold lokalt seneste 12 måneder

Område	Apr. 09	Maj. 09	Jun. 09	Jul. 09	Aug. 09	Sep. 09	Okt. 09	Nov. 09	Dec. 09	Jan. 10	Feb. 10	Mar. 10	Gns.
1	45	98	95	70	78	99	104	129	72	91	56	87	85,3
2	43	95	80	69	81	105	98	132	79	96	57	89	85,5
3	45	98	57	68	84	108	94	136	69	93	54	76	81,9
4	50	93	76	64	76	95	97	133	76	101	61	86	84,0
5	60	97	87	63	67	86	104	135	76	116	79	95	88,7
6	66	97	94	68	72	96	104	132	82	110	86	96	92,0
7	62	89	90	62	76	98	101	136	78	108	85	87	89,2
8	74	85	97	62	70	101	101	134	70	103	66	86	87,5
Gns.	56	94	85	66	75	98	101	133	75	102	68	88	86,8

Vindens energiindhold på landsplan

	Jan.	Feb.	Mar.	Apr.	Maj.	Jun.	Jul.	Aug.	Sep.	Okt.	Nov.	Dec.	Gns.
2005	193	112	97	84	72	76	53	74	65	71	100	121	93,2
2006	81	62	86	85	100	54	32	43	83	84	146	168	85,2
2007	224	117	129	103	72	51	96	79	126	56	122	104	106,5
2008	192	159	140	49	40	95	60	82	61	120	133	72	100,2
2009	104	72	96	56	94	85	66	75	98	101	133	75	87,9
2010	102	68	88										85,9

Månedsfordeling baseret på seneste 10 år

Gns.	135	102	107	77	77	82	60	69	84	97	115	109	93,7
Min.	78	43	85	49	40	51	32	43	55	56	79	72	85,2
Max.	224	177	140	110	100	103	96	82	126	125	146	168	106,5