

# Nøgletal marts 2011

## Vindmøller i Danmark

	Afgang mar.11	Tilgang mar.11	Status
Antal	1	4	5.027
MW	0,15	6,86	3.811

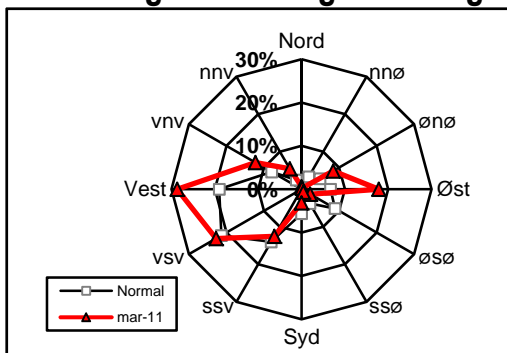
## Vindmøllers elproduktion

	Mar.11 (GWh)	Seneste 12 måneder (GWh)	Seneste 12 mdr. korr. til normalt vind-år (GWh)
Vindkraft	902	8.639	9.439
Elforbrug	3.151	35.470	35.470
Vinddækning	28,6%	24,4%	26,6%

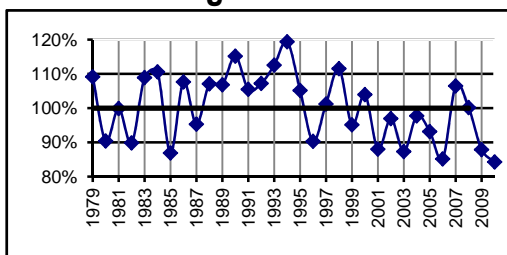
## Miljøforbedring pga. vindkraft

Når vindkraft erstatter kul	g/kWh	Mar.11 (ton)	Seneste 12 mdr. (ton)
Sparet kul	338	304.996	2.920.092
CO <sub>2</sub>	784	707.447	6.773.232
SO <sub>2</sub>	0,11	99	950
NO <sub>x</sub>	0,23	208	1.987
Partikler	0,03	27	259
Slagger/ aske	51	46.020	440.606
Andel af DK's årlige CO <sub>2</sub> reduktionsforpligtelse (1990-2010)			62,0%

## Vindenergiens retningsfordeling



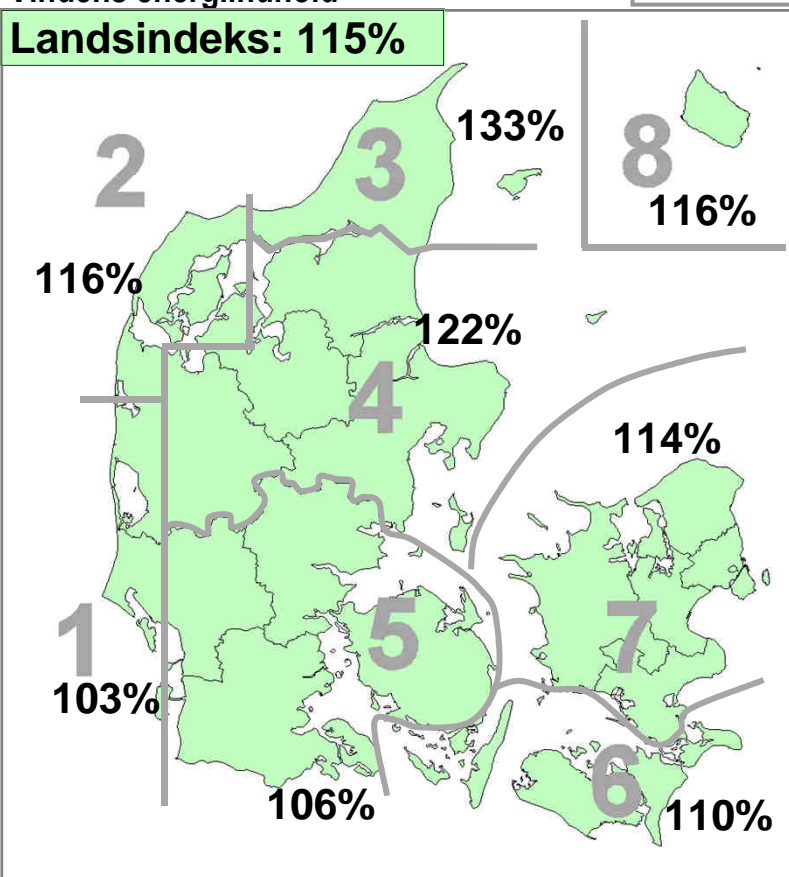
## Vindens energiindhold



Datakilder: Energistyrelsens stamdataregister for vindmøller samt Risø's vindmålinger.  
Før december 2003: Naturlig Energi  
Beregning: EMD, Aalborg - [www.vindstat.dk](http://www.vindstat.dk)

## Vindens energiindhold

Version 2006



## Vindens energiindhold lokalt seneste 12 måneder

Område	Apr. 10	Maj. 10	Jun. 10	Jul. 10	Aug. 10	Sep. 10	Okt. 10	Nov. 10	Dec. 10	Jan. 11	Feb. 11	Mar. 11	Gns.
1	82	92	57	58	68	94	97	101	68	85	135	103	86,7
2	91	90	73	57	76	103	98	122	72	92	134	116	93,8
3	103	79	77	51	82	95	102	118	69	88	141	133	94,7
4	93	84	66	53	71	94	101	115	78	87	150	122	92,9
5	87	85	48	51	60	86	98	105	87	81	155	106	87,5
6	86	88	50	44	61	93	109	114	111	74	155	110	91,2
7	83	76	46	43	65	98	106	109	97	71	163	114	89,4
8	80	84	59	48	67	115	103	124	129	91	136	116	96,0
Gns.	88	85	60	51	69	97	102	113	89	84	146	115	91,5

## Vindens energiindhold på landsplan

	Jan.	Feb.	Mar.	Apr.	Maj.	Jun.	Jul.	Aug.	Sep.	Okt.	Nov.	Dec.	Gns.
2006	81	62	86	85	100	54	32	43	83	84	146	168	85,2
2007	223,5	117,3	128,7	102,6	72,0	50,6	95,7	78,6	125,7	56,3	122,1	104,5	106,5
2008	192	159	140	49	40	95	60	82	61	120	133	72	100,2
2009	104,0	72,0	95,7	55,7	94,0	84,5	65,8	75,5	98,5	100,5	133,4	75,3	87,9
2010	102	68	88	88	85	60	51	69	97	102	113	89	84,3
2011	83,7	146,3	115,0										115,0

## Månedsfordeling baseret på seneste 10 år

Gns.	136	105	109	80	78	78	59	69	84	96	115	109	93,2
Min.	81	43	85	49	40	51	32	43	55	56	79	72	84,3
Max.	224	177	140	110	100	103	96	82	126	125	146	168	106,5