

# Nøgletal marts 2015

## Vindmøller i Danmark

	Afgang mar.15	Tilgang mar.15	Status
Antal	0	0	5.193
MW	0,00	0,00	4.859

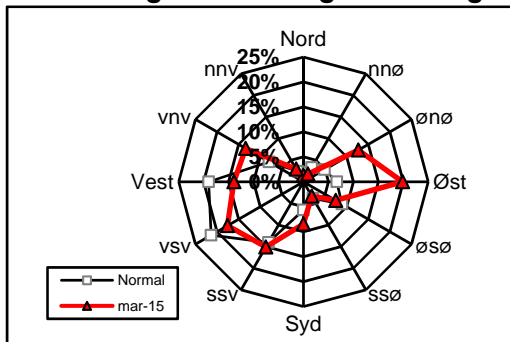
## Vindmøllers elproduktion

	Mar.15 (GWh)	Seneste 12 måneder (GWh)	Seneste 12 mdr. korr. til normalt vind-år (GWh)
Vindkraft	1.138	12.336	12.969
Elforbrug	2.964	33.385	33.385
Vinddækning	38,4%	36,9%	38,8%

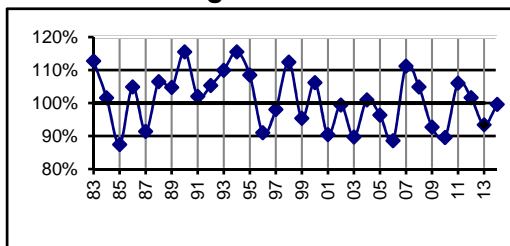
## Miljøforbedring pga. vindkraft

Når vindkraft erstatter kul	g/kWh	Mar.15 (ton)	Seneste 12 mdr. (ton)
Sparet kul	325	369.921	4.009.077
CO <sub>2</sub>	746	849.111	9.202.374
SO <sub>2</sub>	0,08	91	987
NO <sub>x</sub>	0,22	250	2.714
Partikler	0,03	34	370
Slagger/ aske	53,7	61.122	662.423

## Vindenergiens retningsfordeling



## Vindens energiindhold

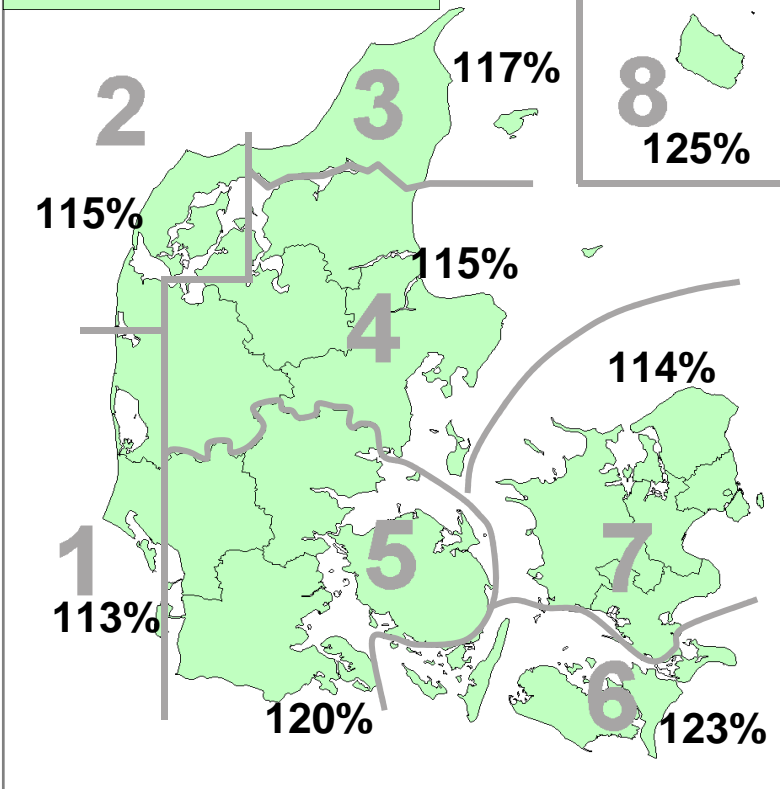


Datakilder: Energistyrelsens stamdataregister for vindmøller samt Risøs vindmålinger.  
Før december 2003: Naturlig Energi  
Beregning: EMD, Aalborg - [www.vindstat.dk](http://www.vindstat.dk)

## Vindens energiindhold

Version 2013

Landsindeks: 118%



## Vindens energiindhold lokalt seneste 12 måneder

Om-råde	Apr. 14	Maj. 14	Jun. 14	Jul. 14	Aug. 14	Sep. 14	Okt. 14	Nov. 14	Dec. 14	Jan. 15	Feb. 15	Mar. 15	Gns.
1	96	59	75	46	95	61	102	94	118	152	114	113	93,7
2	93	54	59	43	99	63	106	103	124	144	123	115	93,9
3	87	45	40	45	94	54	119	95	116	155	122	117	90,7
4	90	51	52	44	91	57	105	110	120	150	121	115	92,2
5	100	60	64	51	79	59	91	106	136	161	114	120	95,0
6	103	74	56	63	90	73	76	91	162	173	104	123	99,0
7	97	56	50	52	92	70	86	104	145	175	108	114	95,6
8	105	73	41	76	90	89	88	89	164	158	111	125	100,7
Gns.	96	59	55	53	91	66	97	99	136	159	115	118	95,1

## Vindens energiindhold på landsplan

	Jan.	Feb.	Mar.	Apr.	Maj.	Jun.	Jul.	Aug.	Sep.	Okt.	Nov.	Dec.	Gns.
2010	109	72	94	93	89	63	54	73	103	108	121	96	89,6
2011	91	154	122	98	102	66	64	84	95	124	92	180	106,0
2012	147	121	134	86	93	90	67	56	109	98	97	122	101,7
2013	106	63	136	102	70	82	54	67	65	109	97	170	93,4
2014	201	125	118	96	59	55	53	91	66	97	99	136	99,6
2015	159	115	118										130,3

## Månedsfordeling baseret på seneste 10 år

Gns.	144	108	119	87	81	73	61	74	89	99	117	127	98,2
Min.	85	63	89	52	42	53	33	45	65	59	92	76	88,6
Max.	233	165	146	107	104	99	100	91	131	125	152	180	111,2