

Nøgletal november 2004

Vindmøller i Danmark

	Afgang nov.04	Tilgang nov.04	Status
Antal	1	0	5.397
MW	2.000	0,000	3.117

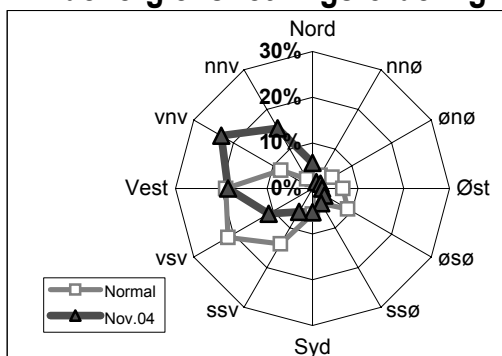
Vindmøllers elproduktion

	Nov.04 (GWh)	Seneste 12 måneder (GWh)	Seneste 12 mdr. korr. til normalt vind-år (GWh)
Vindkraft	576	6.629	7.237
Elforbrug	3.154	35.024	35.024
Vinddækning	18,3%	18,9%	20,7%

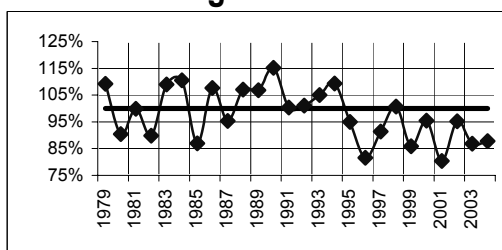
Miljøforbedring pga. vindkraft

Når vindkraft erstatter kul	g/kWh	Nov.04 (ton)	Seneste 12 mdr. (ton)
Sparet kul	343	197.581	2.273.803
CO ₂	780	449.310	5.170.748
SO ₂	0,39	225	2.585
NO _x	1,11	639	7.358
Slagger/ flyveaske	39	22.466	258.537
Andel af DK's årlige CO ₂ reduktionsforpligtelse (1990-2010)			47,4%

Vindenergiens retningsfordeling



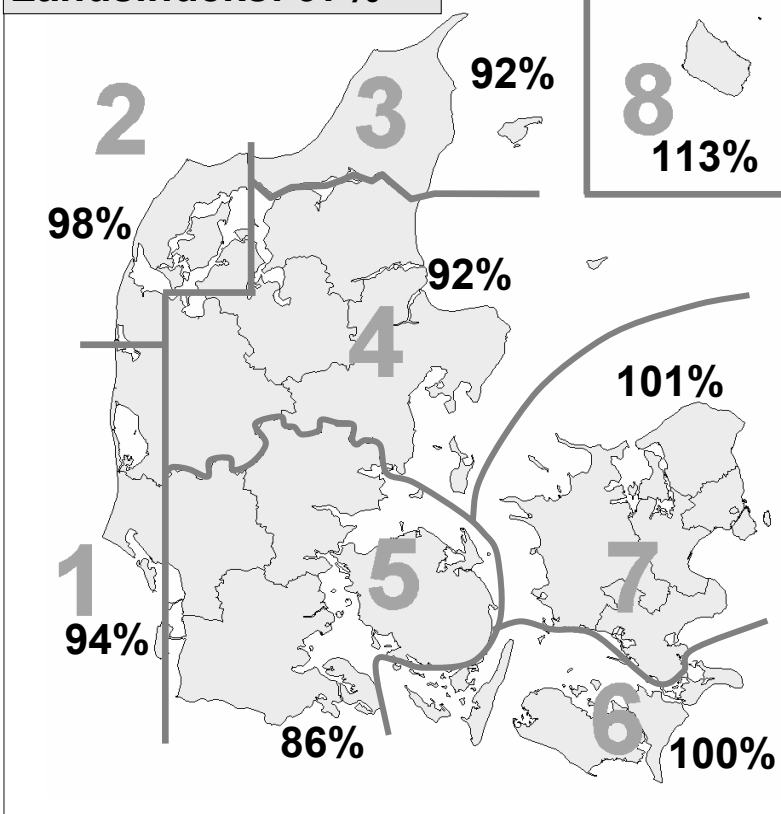
Vindens energiindhold



Datakilder: Energistyrelsens stamdataregister for vindmøller samt Risøs vindmålinger.
Før december 2003: Naturlig Energi
Beregning: EMD, Aalborg - www.vindstat.dk

Vindens energiindhold

Landsindeks: 97%



Vindens energiindhold lokalt seneste 12 måneder

Om-råde	Dec. 03	Jan. 04	Feb. 04	Mar. 04	Apr. 04	Maj. 04	Jun. 04	Jul. 04	Aug. 04	Sep. 04	Okt. 04	Nov. 04	Gns.
1	107	80	75	106	75	91	90	63	61	120	103	94	88,7
2	119	83	83	101	70	103	90	61	58	110	105	98	90,1
3	132	80	78	101	74	100	96	62	60	98	107	92	89,9
4	125	84	80	109	76	104	93	58	54	97	107	92	89,9
5	128	81	88	115	79	84	92	59	60	101	108	86	90,2
6	147	92	96	110	75	89	100	65	61	102	110	100	95,5
7	146	87	84	109	81	91	97	55	55	107	110	101	93,6
8	165	101	102	120	69	82	90	57	52	110	78	113	94,9
Gns.	134	86	86	109	75	93	93	60	57	106	104	97	91,6

Vindens energiindhold på landsplan

	Jan.	Feb.	Mar.	Apr.	Maj.	Jun.	Jul.	Aug.	Sep.	Okt.	Nov.	Dec.	Gns.
1999	118	105	85	102	73	52	45	43	62	106	98	142	85,9
2000	156	163	126	56	64	88	55	65	90	98	103	81	95,4
2001	71	110	84	69	72	66	46	69	67	114	117	80	80,4
2002	137	185	133	66	69	104	66	48	52	103	78	102	95,3
2003	141	46	85	113	65	92	49	74	71	80	92	134	86,8
2004	86	86	109	75	93	93	60	57	106	104	97		87,8

Månedsfordeling baseret på 1979 - aktuel måned

Gns.	140	127	126	89	79	72	71	68	86	107	115	120	100,0
Min.	52	46	79	49	44	40	32	22	50	64	60	54	80,4
Max.	262	215	206	131	112	131	138	112	130	171	185	187	115,2