

Nøgletal november 2005

Vindmøller i Danmark

	Afgang nov.05	Tilgang nov.05	Status
Antal	2	4	5.290
MW	0,070	4,518	3.122

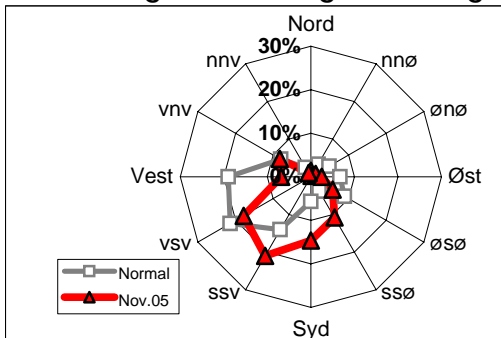
Vindmøllers elproduktion

	Nov.05 (GWh)	Seneste 12 måneder (GWh)	Seneste 12 mdr. korr. til normalt vind-år (GWh)
Vindkraft	602	6.599	7.600
Elforbrug	3.175	35.168	35.168
Vinddækning	19,0%	18,8%	21,6%

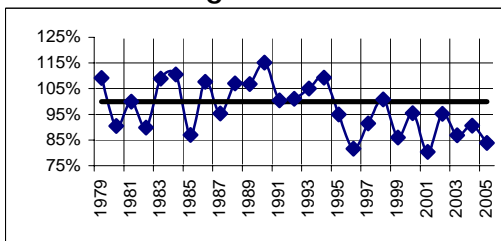
Miljøforbedring pga. vindkraft

Når vindkraft erstatter kul	g/kWh	Nov.05 (ton)	Seneste 12 mdr. (ton)
Sparet kul	343	206.575	2.263.484
CO ₂	780	469.762	5.147.282
SO ₂	0,39	235	2.574
NO _x	1,11	669	7.325
Slagger/ flyveaske	39	23.488	257.364
Andel af DK's årlige CO ₂ reduktionsforpligtelse (1990-2010)			47,1%

Vindenergiens retningsfordeling



Vindens energiindhold



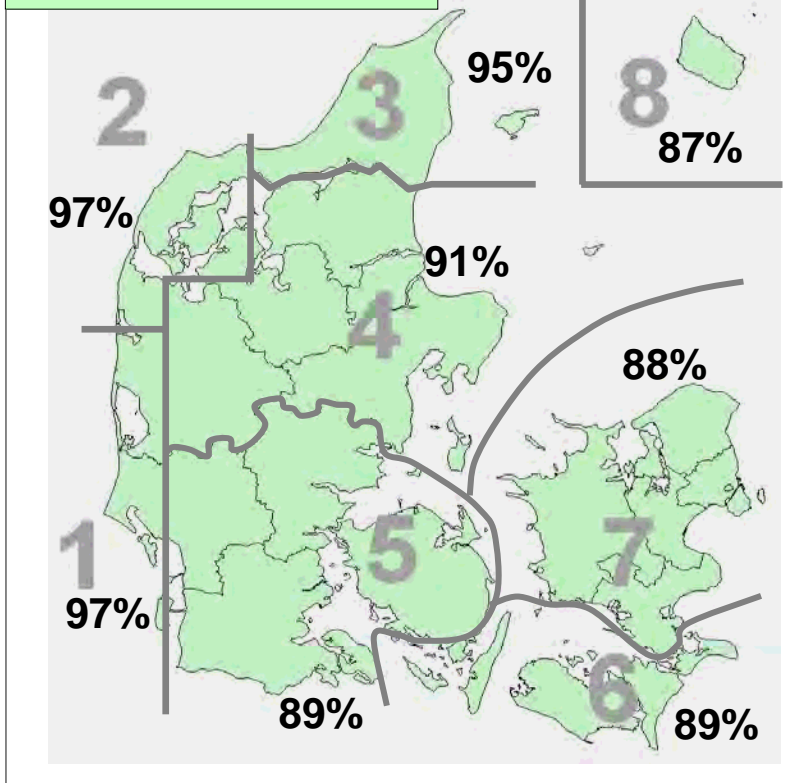
Datakilder: Energistyrelsens stamdataregister for vindmøller samt Risøs vindmålinger.

Før december 2003: Naturlig Energi

Beregning: EMD, Aalborg - www.vindstat.dk

Vindens energiindhold

Landsindeks: 92%



Vindens energiindhold lokalt seneste 12 måneder

Om-råde	Dec. 04	Jan. 05	Feb. 05	Mar. 05	Apr. 05	Maj. 05	Jun. 05	Jul. 05	Aug. 05	Sep. 05	Okt. 05	Nov. 05	Gns.
1	111	183	91	86	80	84	79	48	75	62	61	97	88,0
2	122	175	103	87	77	77	73	52	75	69	59	97	88,8
3	127	179	103	74	64	67	64	53	59	69	65	95	84,9
4	115	179	103	86	77	70	73	50	67	64	65	91	86,7
5	106	183	99	99	86	71	75	46	63	47	64	89	85,5
6	127	179	105	104	84	63	77	51	73	50	68	89	89,2
7	113	181	104	88	71	55	71	45	63	50	70	88	83,2
8	132	194	122	90	86	46	58	49	67	56	72	87	88,3
Gns.	119	181	104	89	78	67	71	49	68	58	65	92	86,8

Vindens energiindhold på landsplan

	Jan.	Feb.	Mar.	Apr.	Maj.	Jun.	Jul.	Aug.	Sep.	Okt.	Nov.	Dec.	Gns.
2000	156	163	126	56	64	88	55	65	90	98	103	81	95,4
2001	71	110	84	69	72	66	46	69	67	114	117	80	80,4
2002	137	185	133	66	69	104	66	48	52	103	78	102	95,3
2003	141	46	85	113	65	92	49	74	71	80	92	134	86,8
2004	86	86	109	75	93	93	60	57	106	105	97	119	90,5
2005	181	104	89	78	67	71	49	68	58	65	92		83,9

Månedsfordeling baseret på 1979 - aktuel måned

Gns.	142	127	125	89	79	73	71	69	86	106	115	120	100,0
Min.	52	46	79	49	44	40	32	22	50	64	60	54	80,4
Max.	262	215	206	131	112	131	138	112	130	171	185	187	115,2