

Nøgletal november 2007

Vindmøller i Danmark

	Afgang nov.07	Tilgang nov.07	Status
Antal	5	3	5.219
MW	4,417	0,047	3.125

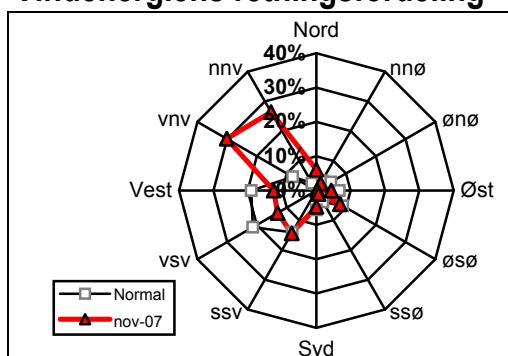
Vindmøllers elproduktion

	Nov.07 (GWh)	Seneste 12 måneder (GWh)	Seneste 12 mdr. korr. til normalt vind-år (GWh)
Vindkraft	711	7.521	6.725
Elforbrug	3.264	36.021	36.021
Vinddækning	21,8%	20,9%	18,7%

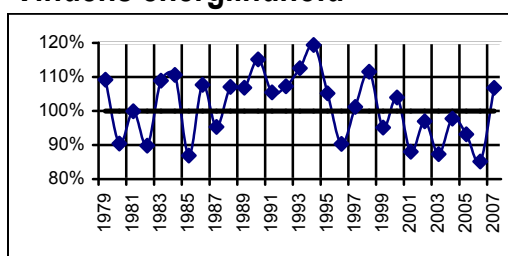
Miljøforbedring pga. vindkraft

Når vindkraft erstatte kul	g/kWh	Nov.07 (ton)	Seneste 12 mdr. (ton)
Sparet kul	364	258.768	2.737.652
CO ₂	856	608.531	6.437.994
SO ₂	0,27	192	2.031
NO _x	1,04	739	7.822
Partikler	0,03	21	226
Slagger/ aske	54	38.389	406.135
Andel af DK's årlige CO ₂ reduktionsforpligtelse (1990-2010)			59,0%

Vindenergiens retningsfordeling



Vindens energiindhold

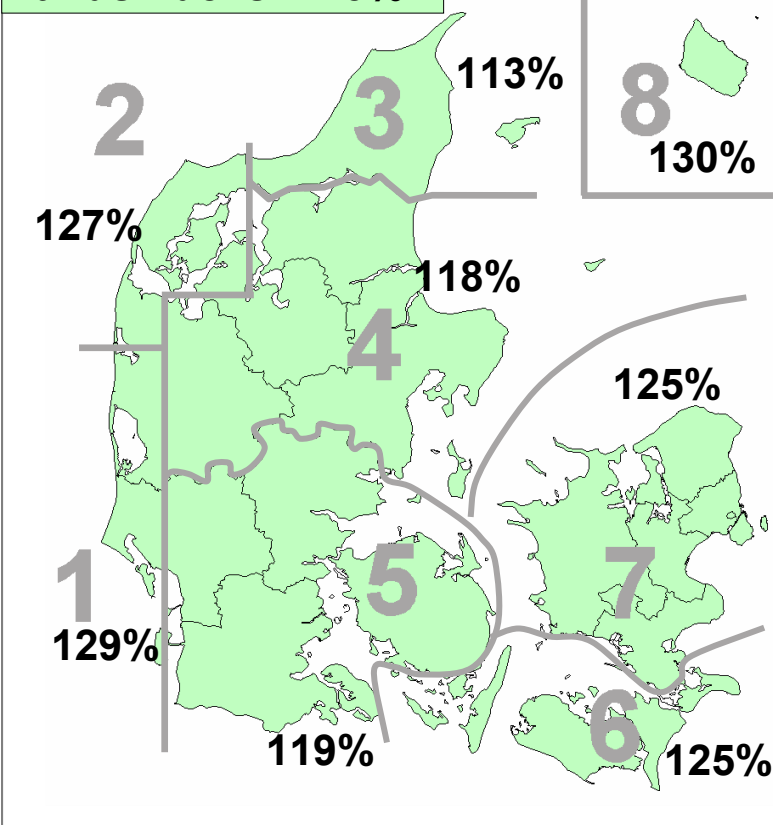


Datakilder: Energistyrelsens stamdataregister for vindmøller samt Risø's vindmålinger.
Før december 2003: Naturlig Energi
Beregning: EMD, Aalborg - www.vindstat.dk

Vindens energiindhold

Version 2006

Landsindeks: 123%



Vindens energiindhold lokalt seneste 12 måneder

Område	Dec. 06	Jan. 07	Feb. 07	Mar. 07	Apr. 07	Maj. 07	Jun. 07	Jul. 07	Aug. 07	Sep. 07	Okt. 07	Nov. 07	Gns.
1	155	222	111	127	101	76	47	99	84	139	55	129	112,1
2	156	200	119	119	107	78	45	104	87	140	61	127	111,9
3	170	197	129	122	115	80	48	108	87	130	57	113	113,0
4	161	214	120	131	111	74	45	97	82	131	53	118	111,3
5	166	234	114	141	98	76	48	86	71	124	50	119	110,7
6	172	240	106	131	98	66	54	92	68	117	56	125	110,3
7	177	242	124	129	102	66	44	90	72	119	50	125	111,6
8	182	240	117	130	89	60	74	89	79	106	70	130	113,7
Gns.	168	224	117	129	103	72	51	96	79	126	56	123	111,8

Vindens energiindhold på landsplan

	Jan.	Feb.	Mar.	Apr.	Maj.	Jun.	Jul.	Aug.	Sep.	Okt.	Nov.	Dec.	Gns.
2002	144	177	137	67	76	103	69	50	55	106	79	102	97,0
2003	143	43	85	110	68	89	50	75	72	81	87	144	87,3
2004	92	93	117	81	99	99	65	63	113	116	106	129	97,8
2005	193	112	97	84	72	76	53	74	65	71	100	121	93,2
2006	81	62	86	85	100	54	32	43	83	84	146	168	85,2
2007	224	117	129	103	72	51	96	79	126	56	123		106,8

Månedsfordeling baseret på seneste 10 år

Gns.	137	121	110	86	79	79	63	68	83	105	106	121	96,5
Min.	78	43	85	61	68	51	32	43	55	56	66	88	85,2
Max.	224	196	137	113	100	103	110	101	126	186	146	168	111,6