

# Nøgletal november 2008

## Vindmøller i Danmark

|       | Afgang nov.08 | Tilgang nov.08 | Status |
|-------|---------------|----------------|--------|
| Antal | 8             | 13             | 5.169  |
| MW    | 5,160         | 29,600         | 3.171  |

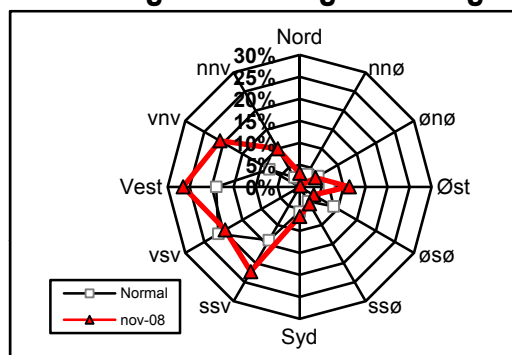
## Vindmøllers elproduktion

|             | Nov.08 (GWh) | Seneste 12 måneder (GWh) | Seneste 12 mdr. korr. til normalt vind-år (GWh) |
|-------------|--------------|--------------------------|---|
| Vindkraft   | 761          | 7.112                    | 6.913   |
| Elforbrug   | 3.165        | 36.118                   | 36.118  |
| Vinddækning | 24,0%        | 19,7%                    | 19,1%   |

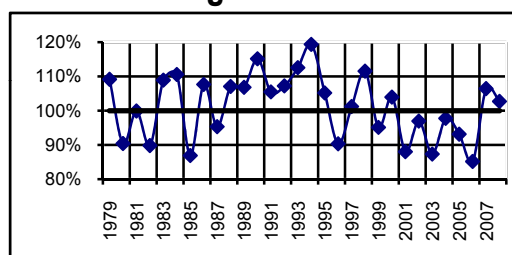
## Miljøforbedring pga. vindkraft

| Når vindkraft erstatter kul   | g/kWh | Nov.08 (ton) | Seneste 12 mdr. (ton) |
|---|-------|--------------|-----------------------|
| Sparet kul  | 364   | 276.845      | 2.588.713             |
| CO <sub>2</sub>   | 856   | 651.042      | 6.087.742             |
| SO <sub>2</sub>   | 0,27  | 205          | 1.920                 |
| NO <sub>x</sub>   | 1,04  | 791          | 7.396                 |
| Partikler   | 0,03  | 23           | 213                   |
| Slagger/ aske   | 54    | 41.070       | 384.040               |
| Andel af DK's årlige CO <sub>2</sub> reduktionsforpligtelse (1990-2010) |       |              | 55,7%                 |

## Vindenergiens retningsfordeling



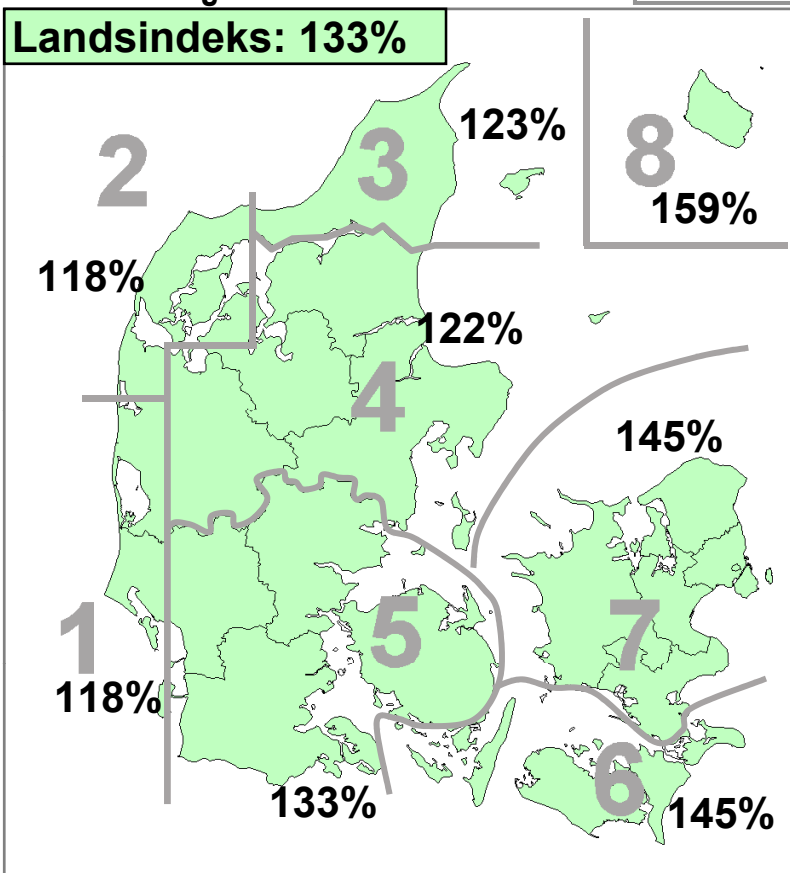
## Vindens energiindhold



Datakilder: Energistyrelsens stamdataregister for vindmøller samt Risøs vindmålinger.  
Før december 2003: Naturlig Energi  
Beregning: EMD, Aalborg - [www.vindstat.dk](http://www.vindstat.dk)

## Vindens energiindhold

Version 2006



## Vindens energiindhold lokalt seneste 12 måneder

| Område | Dec. 07 | Jan. 08 | Feb. 08 | Mar. 08 | Apr. 08 | Maj. 08 | Jun. 08 | Jul. 08 | Aug. 08 | Sep. 08 | Okt. 08 | Nov. 08 | Gns.  |
|--------|---------|---------|---------|---------|---------|---------|---------|---------|---------|---------|---------|---------|-------|
| 1      | 99      | 187     | 153     | 146     | 49      | 37      | 102     | 63      | 80      | 54      | 116     | 118     | 100,3 |
| 2      | 97      | 181     | 160     | 128     | 46      | 39      | 102     | 52      | 71      | 57      | 120     | 118     | 97,4  |
| 3      | 87      | 192     | 169     | 133     | 44      | 31      | 107     | 44      | 73      | 58      | 123     | 123     | 98,7  |
| 4      | 98      | 196     | 167     | 135     | 46      | 37      | 99      | 54      | 70      | 56      | 108     | 122     | 98,9  |
| 5      | 109     | 203     | 158     | 149     | 50      | 45      | 95      | 72      | 82      | 58      | 101     | 133     | 104,4 |
| 6      | 108     | 190     | 148     | 147     | 48      | 43      | 88      | 79      | 92      | 67      | 124     | 145     | 106,6 |
| 7      | 110     | 201     | 160     | 152     | 45      | 37      | 88      | 61      | 96      | 62      | 115     | 145     | 106,0 |
| 8      | 128     | 186     | 154     | 130     | 65      | 49      | 80      | 58      | 90      | 79      | 151     | 159     | 110,7 |
| Gns.   | 104     | 192     | 159     | 140     | 49      | 40      | 95      | 60      | 82      | 61      | 120     | 133     | 102,9 |

## Vindens energiindhold på landsplan

|      | Jan. | Feb. | Mar. | Apr. | Maj. | Jun. | Jul. | Aug. | Sep. | Okt. | Nov. | Dec. | Gns.  |
|------|------|------|------|------|------|------|------|------|------|------|------|------|-------|
| 2003 | 143  | 43   | 85   | 110  | 68   | 89   | 50   | 75   | 72   | 81   | 87   | 144  | 87,3  |
| 2004 | 92   | 93   | 117  | 81   | 99   | 99   | 65   | 63   | 113  | 116  | 106  | 129  | 97,8  |
| 2005 | 193  | 112  | 97   | 84   | 72   | 76   | 53   | 74   | 65   | 71   | 100  | 121  | 93,2  |
| 2006 | 81   | 62   | 86   | 85   | 100  | 54   | 32   | 43   | 83   | 84   | 146  | 168  | 85,2  |
| 2007 | 224  | 117  | 129  | 103  | 72   | 51   | 96   | 79   | 126  | 56   | 122  | 104  | 106,5 |
| 2008 | 192  | 159  | 140  | 49   | 40   | 95   | 60   | 82   | 61   | 120  | 133  |      | 102,7 |

## Månedsfordeling baseret på seneste 10 år

| Gns. | 145 | 118 | 111 | 83  | 76  | 79  | 58 | 66 | 81  | 98  | 112 | 122 | 94,9  |
|------|-----|-----|-----|-----|-----|-----|----|----|-----|-----|-----|-----|-------|
| Min. | 78  | 43  | 85  | 49  | 40  | 51  | 32 | 43 | 55  | 56  | 79  | 88  | 85,2  |
| Max. | 224 | 178 | 140 | 113 | 100 | 103 | 96 | 82 | 126 | 125 | 146 | 168 | 106,5 |