

Nøgletal november 2009

Vindmøller i Danmark

	Afgang nov.09	Tilgang nov.09	Status
Antal	0	7	5.089
MW	0,00	13,88	3.398

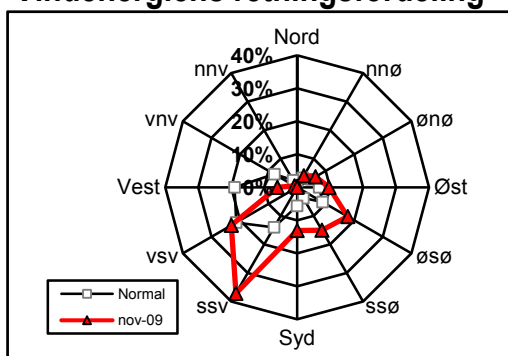
Vindmøllers elproduktion

	Nov.09 (GWh)	Seneste 12 måneder (GWh)	Seneste 12 mdr. korr. til normalt vind-år (GWh)
Vindkraft	868	6.562	7.489
Elforbrug	3.022	34.485	34.485
Vinddækning	28,7%	19,0%	21,7%

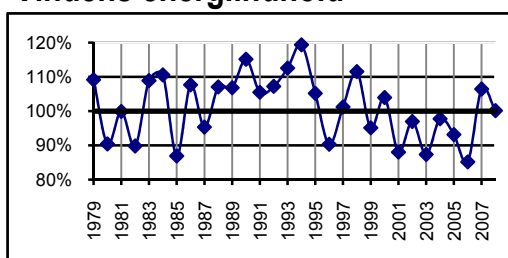
Miljøforbedring pga. vindkraft

Når vindkraft erstatter kul	g/kWh	Nov.09 (ton)	Seneste 12 mdr. (ton)
Sparet kul	364	315.807	2.388.687
CO ₂	856	742.666	5.617.353
SO ₂	0,27	234	1.772
NO _x	1,04	902	6.825
Partikler	0,03	26	197
Slagger/ aske	54	46.850	354.366
Andel af DK's årlige CO ₂ reduktionsforpligtelse (1990-2010)			51,4%

Vindenergiens retningsfordeling



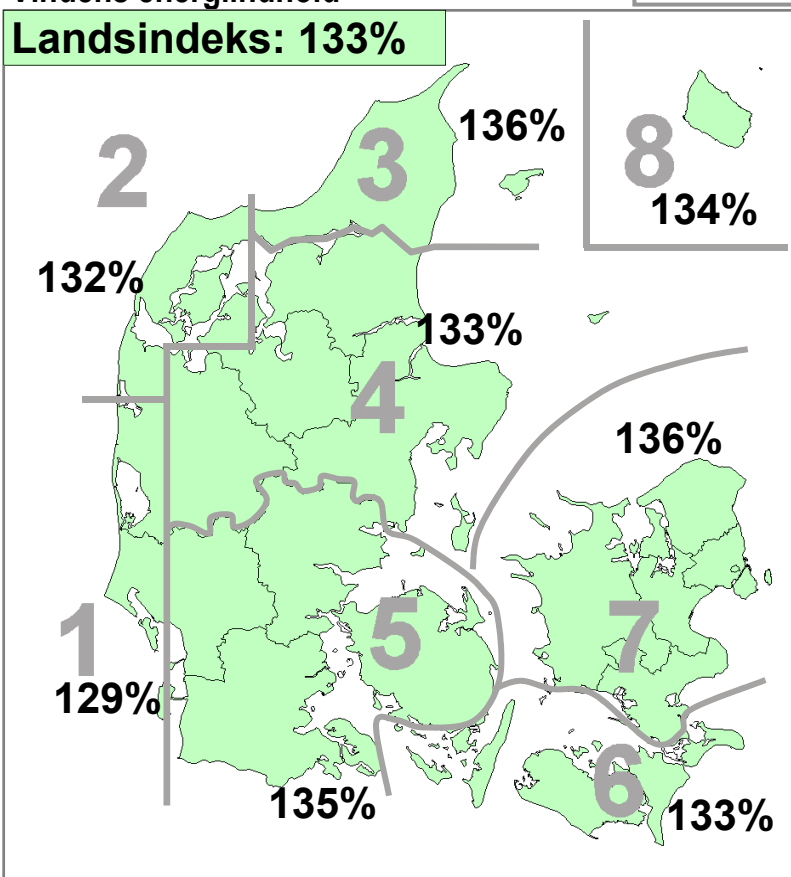
Vindens energiindhold



Datakilder: Energistyrelsens stamdataregister for vindmøller samt Risøs vindmålinger.
Før december 2003: Naturlig Energi
Beregning: EMD, Aalborg - www.vindstat.dk

Vindens energiindhold

Version 2006



Vindens energiindhold lokalt seneste 12 måneder

Område	Dec. 08	Jan. 09	Feb. 09	Mar. 09	Apr. 09	Maj. 09	Jun. 09	Jul. 09	Aug. 09	Sep. 09	Okt. 09	Nov. 09	Gns.
1	68	100	63	91	45	98	95	70	78	99	104	129	86,5
2	70	105	61	99	43	95	80	69	81	105	98	132	86,6
3	69	121	54	107	45	98	57	68	84	108	94	136	86,8
4	73	109	67	101	50	93	76	64	76	95	97	133	86,2
5	72	99	77	95	60	97	87	63	67	86	104	135	86,9
6	76	97	85	94	66	97	94	68	72	96	104	133	90,3
7	74	103	84	99	62	89	90	62	76	98	101	136	89,4
8	74	96	86	79	74	85	97	62	70	101	101	134	88,4
Gns.	72	104	72	96	56	94	85	66	75	98	101	133	87,6

Vindens energiindhold på landsplan

	Jan.	Feb.	Mar.	Apr.	Maj.	Jun.	Jul.	Aug.	Sep.	Okt.	Nov.	Dec.	Gns.
2004	92	93	117	81	99	99	65	63	113	116	106	129	97,8
2005	193	112	97	84	72	76	53	74	65	71	100	121	93,2
2006	81	62	86	85	100	54	32	43	83	84	146	168	85,2
2007	224	117	129	103	72	51	96	79	126	56	122	104	106,5
2008	192	159	140	49	40	95	60	82	61	120	133	72	100,2
2009	104	72	96	56	94	85	66	75	98	101	133		89,1

Månedsfordeling baseret på seneste 10 år

Gns.	142	113	111	77	77	82	60	69	84	97	115	117	95,4
Min.	78	43	85	49	40	51	32	43	55	56	79	72	85,2
Max.	224	178	140	110	100	103	96	82	126	125	146	168	106,5