

Nøgletal november 2010

Vindmøller i Danmark

	Afgang nov.10	Tilgang nov.10	Status
Antal	17	1	5.019
MW	3,18	3,60	3.748

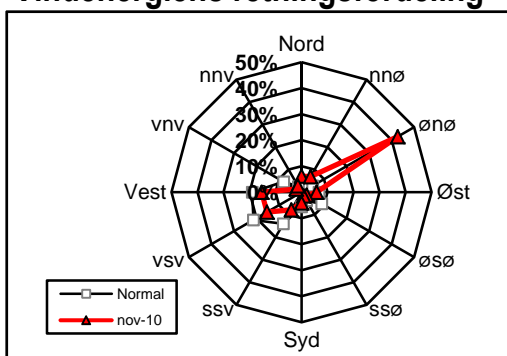
Vindmøllers elproduktion

	Nov.10 (GWh)	Seneste 12 måneder (GWh)	Seneste 12 mdr. korr. til normalt vind-år (GWh)
Vindkraft	895	7.674	9.231
Elforbrug	3.152	35.363	35.363
Vinddækning	28,4%	21,7%	26,1%

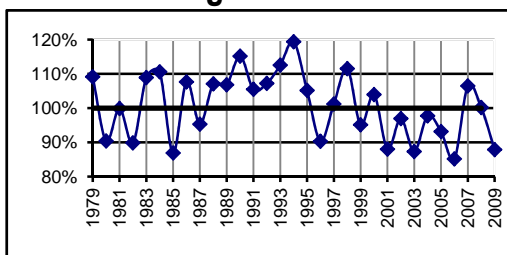
Miljøforbedring pga. vindkraft

Når vindkraft erstatter kul	g/kWh	Nov.10 (ton)	Seneste 12 mdr. (ton)
Sparet kul	364	325.918	2.793.347
CO ₂	856	766.445	6.568.969
SO ₂	0,27	242	2.072
NO _x	1,04	931	7.981
Partikler	0,03	27	230
Slagger/ aske	54	48.351	414.398
Andel af DK's årlige CO ₂ reduktionsforpligtelse (1990-2010)			60,2%

Vindenergiens retningsfordeling



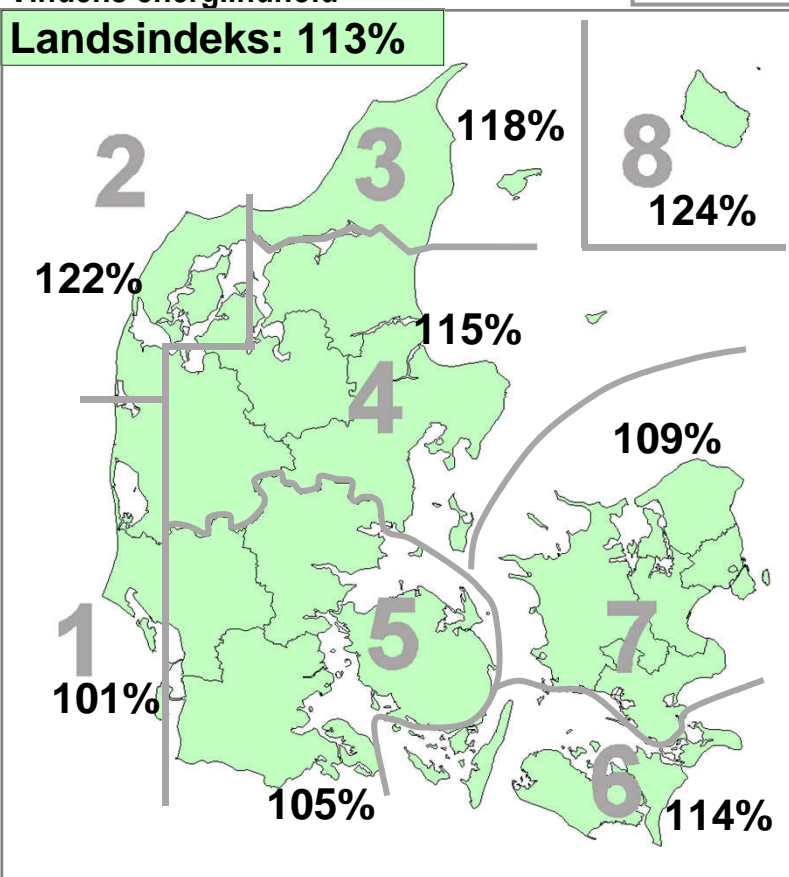
Vindens energiindhold



Datakilder: Energistyrelsens stamdataregister for vindmøller samt Risø's vindmålinger.
Før december 2003: Naturlig Energi
Beregning: EMD, Aalborg - www.vindstat.dk

Vindens energiindhold

Version 2006



Vindens energiindhold lokalt seneste 12 måneder

Område	Dec. 09	Jan. 10	Feb. 10	Mar. 10	Apr. 10	Maj. 10	Jun. 10	Jul. 10	Aug. 10	Sep. 10	Okt. 10	Nov. 10	Gns.
1	72	91	56	87	82	92	57	58	68	94	97	101	79,7
2	79	96	57	89	91	90	73	57	76	103	98	122	86,0
3	69	93	54	76	103	79	77	51	82	95	102	118	83,2
4	76	101	61	86	93	84	66	53	71	94	101	115	83,5
5	76	116	79	95	87	85	48	51	60	86	98	105	82,2
6	82	110	86	96	86	88	50	44	61	93	109	114	84,9
7	78	108	85	87	83	76	46	43	65	98	106	109	82,0
8	70	103	66	86	80	84	59	48	67	115	103	124	83,6
Gns.	75	102	68	88	88	85	60	51	69	97	102	113	83,1

Vindens energiindhold på landsplan

	Jan.	Feb.	Mar.	Apr.	Maj.	Jun.	Jul.	Aug.	Sep.	Okt.	Nov.	Dec.	Gns.
2005	193	112	97	84	72	76	53	74	65	71	100	121	93,2
2006	81	62	86	85	100	54	32	43	83	84	146	168	85,2
2007	224	117	129	103	72	51	96	79	126	56	122	104	106,5
2008	192	159	140	49	40	95	60	82	61	120	133	72	100,2
2009	104	72	96	56	94	85	66	75	98	101	133	75	87,9
2010	102	68	88	88	85	60	51	69	97	102	113		83,8

Månedsfordeling baseret på seneste 10 år

Gns.	135	102	107	80	78	78	59	69	84	96	115	109	93,7
Min.	78	43	85	49	40	51	32	43	55	56	79	72	85,2
Max.	224	177	140	110	100	103	96	82	126	125	146	168	106,5