

Nøgletal november 2014

Vindmøller i Danmark

	Afgang nov.14	Tilgang nov.14	Status
Antal	2	0	5.168
MW	0,25	0,00	4.811

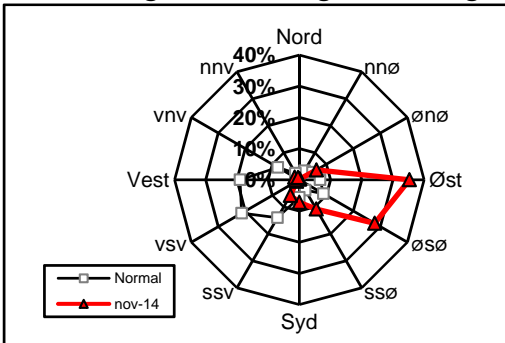
Vindmøllers elproduktion

	Nov.14 (GWh)	Seneste 12 måneder (GWh)	Seneste 12 mdr. korr. til normalt vind-år (GWh)
Vindkraft	1.215	13.305	12.980
Elforbrug	2.880	33.403	33.403
Vinddækning	42,2%	39,8%	38,9%

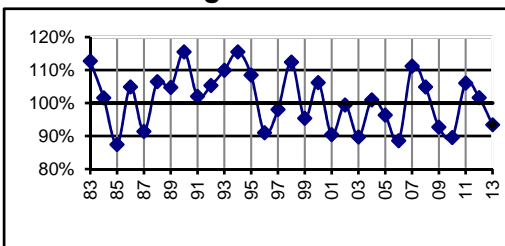
Miljøforbedring pga. vindkraft

Når vindkraft erstatter kul	g/kWh	Nov.14 (ton)	Seneste 12 mdr. (ton)
Sparet kul	325	394.993	4.324.284
CO ₂	746	906.660	9.925.895
SO ₂	0,08	97	1.064
NO _x	0,22	267	2.927
Partikler	0,03	36	399
Slagger/ aske	53,7	65.265	714.505

Vindenergiens retningsfordeling



Vindens energiindhold

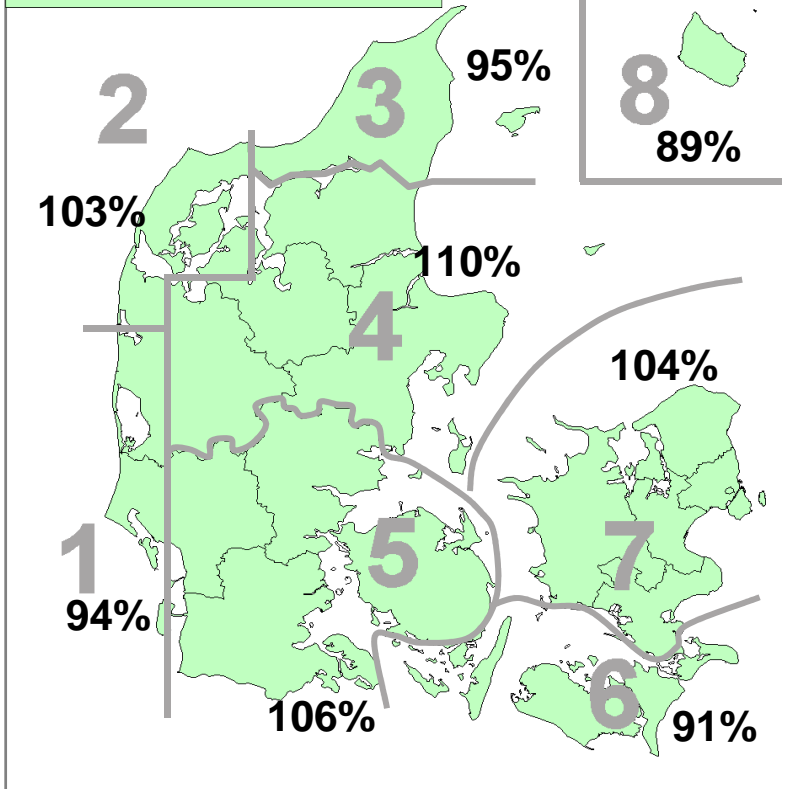


Datakilder: Energistyrelsens stamdataregister for vindmøller samt Risøs vindmålinger.
Før december 2003: Naturlig Energi
Beregning: EMD, Aalborg - www.vindstat.dk

Vindens energiindhold

Version 2013

Landsindeks: 99%



Vindens energiindhold lokalt seneste 12 måneder

Om-råde	Dec. 13	Jan. 14	Feb. 14	Mar. 14	Apr. 14	Maj. 14	Jun. 14	Jul. 14	Aug. 14	Sep. 14	Okt. 14	Nov. 14	Gns.
1	175	205	147	118	96	59	75	46	95	61	102	94	106,0
2	177	199	135	129	93	54	59	43	99	63	106	103	105,0
3	178	200	131	145	87	45	40	45	94	54	120	95	102,7
4	172	208	130	129	90	51	52	44	91	57	105	110	103,3
5	173	217	135	112	100	60	64	51	79	59	91	106	103,8
6	159	182	111	101	103	74	56	63	90	73	76	91	98,3
7	167	219	111	111	97	56	50	52	92	70	86	104	101,2
8	164	177	103	103	105	73	41	76	90	89	88	89	99,7
Gns.	170	201	125	118	96	59	55	53	91	66	97	99	102,5

Vindens energiindhold på landsplan

	Jan.	Feb.	Mar.	Apr.	Maj.	Jun.	Jul.	Aug.	Sep.	Okt.	Nov.	Dec.	Gns.
2009	110	76	101	59	99	89	69	79	104	106	141	81	92,7
2010	109	72	94	93	89	63	54	73	103	108	121	96	89,6
2011	91	154	122	98	102	66	64	84	95	124	92	180	106,0
2012	147	121	134	86	93	90	67	56	109	98	97	122	101,7
2013	106	63	136	102	70	82	54	67	65	109	97	170	93,4
2014	201	125	118	96	59	55	53	91	66	97	99		96,3

Månedsfordeling baseret på seneste 10 år

Gns.	148	108	117	87	81	73	61	74	89	99	117	127	98,4
Min.	85	63	89	52	42	53	33	45	65	59	92	76	88,6
Max.	233	165	146	107	104	99	100	91	131	125	152	180	111,2