

Nøgletal november 2017

Vindmøller i Danmark

	Afgang nov.17	Tilgang nov.17	Status
Antal	9	3	6.109
MW	5,10	6,81	5.315

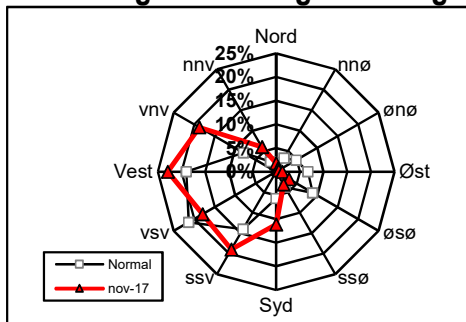
Vindmøllers elproduktion

	Nov.17 (GWh)	Seneste 12 måneder (GWh)	Seneste 12 mdr. korr. til normalt vind- år (GWh)
Vindkraft	1.312	14.503	14.328
Elforbrug	2.992	33.888	33.888
Vinddækning	43,8%	42,8%	42,3%

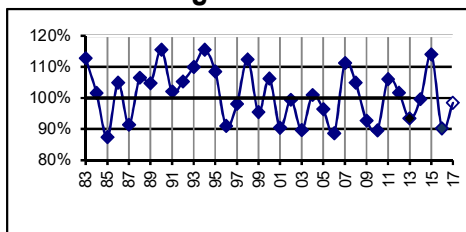
Miljøforbedring pga. vindkraft

Når vindkraft erstatte kul	g/kWh	Nov.17 (ton)	Seneste 12 mdr. (ton)
Sparet kul	332	435.492	4.815.017
CO ₂	772	1.012.650	11.196.365
SO ₂	0,07	92	1.015
NO _x	0,18	236	2.611
Partikler	0,02	26	290
Slagger/ aske	52,3	68.603	758.510

Vindenergiens retningsfordeling



Vindens energiindhold

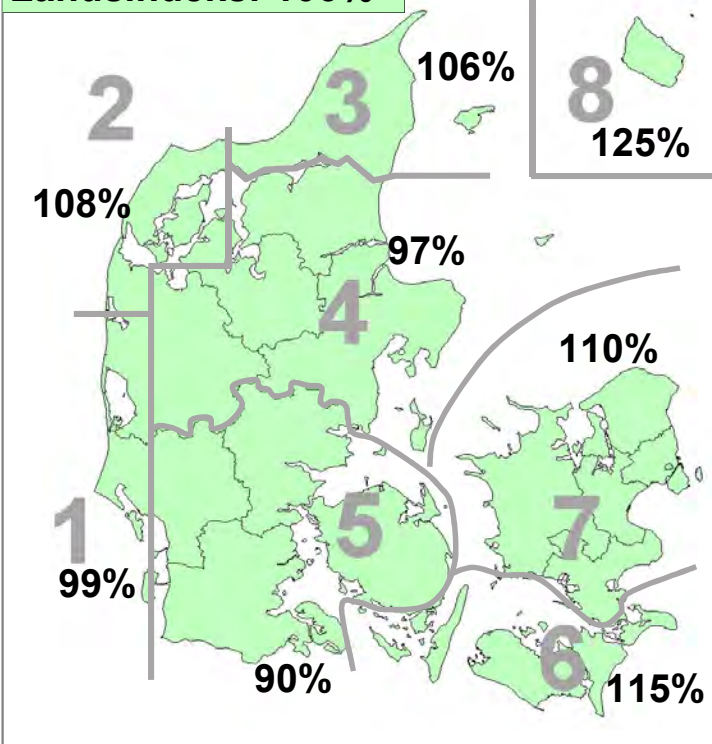


Datakilder: Energistyrelsens stamdataregister for vindmøller samt Risøs vindmålinger.
Før december 2003: Naturlig Energi
Beregning: EMD, Aalborg - www.vindstat.dk

Vindens energiindhold

Version 2013

Landsindeks: 106%



Vindens energiindhold lokalt seneste 12 måneder

Om- råde	Dec. 16	Jan. 17	Feb. 17	Mar. 17	Apr. 17	Maj. 17	Jun. 17	Jul. 17	Aug. 17	Sep. 17	Okt. 17	Nov. 17	Gns.
1	116	88	118	93	124	81	98	75	76	49	133	99	96,0
2	129	99	122	115	133	84	116	84	76	58	132	108	104,7
3	141	105	120	122	140	75	123	85	69	62	143	106	107,6
4	131	96	126	114	129	85	115	74	72	59	124	97	101,9
5	129	89	138	101	125	92	97	62	69	60	120	90	97,7
6	134	94	125	97	124	98	104	55	68	79	131	115	102,0
7	128	87	128	95	124	90	112	58	72	79	135	110	101,5
8	143	113	117	95	109	59	104	74	71	58	112	125	98,4
Gns.	131	96	124	104	126	83	109	71	71	63	129	106	101,2

Vindens energiindhold på landsplan

	Jan.	Feb.	Mar.	Apr.	Maj.	Jun.	Jul.	Aug.	Sep.	Okt.	Nov.	Dec.	Gns.
2012	147	121	134	86	93	90	67	56	109	98	97	122	101,7
2013	106	63	136	102	70	82	54	67	65	109	97	170	93,4
2014	201	125	118	96	59	55	53	91	66	97	99	136	99,6
2015	159	115	118	104	117	92	102	70	82	81	136	193	114,0
2016	134	118	66	93	67	54	66	84	58	102	108	131	90,2
2017	96	124	104	126	83	109	71	71	63	129	106		98,5

Månedsfordeling baseret på seneste 10 år

Gns.	135	113	114	91	82	80	66	76	81	108	114	129	99,1
Min.	91	63	66	52	42	54	53	56	58	81	92	76	89,6
Max.	201	165	146	126	117	109	102	91	109	129	141	193	114,0