

# Nøgletal oktober 2007

## Vindmøller i Danmark

	Afgang okt.07	Tilgang okt.07	Status
Antal	5	1	5.234
MW	0,975	0,011	3.132

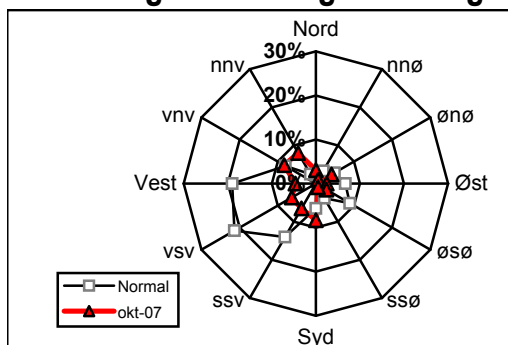
## Vindmøllers elproduktion

	Okt.07 (GWh)	Seneste 12 måneder (GWh)	Seneste 12 mdr. korr. til normalt vind-år (GWh)
Vindkraft	307	7.677	6.752
Elforbrug	3.131	35.951	35.951
Vinddækning	9,8%	21,4%	18,8%

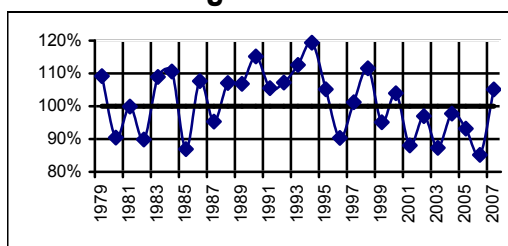
## Miljøforbedring pga. vindkraft

Når vindkraft erstatter kul	g/kWh	Okt.07 (ton)	Seneste 12 mdr. (ton)
Sparet kul	364	111.799	2.794.562
CO <sub>2</sub>	856	262.911	6.571.828
SO <sub>2</sub>	0,27	83	2.073
NO <sub>x</sub>	1,04	319	7.984
Partikler	0,03	9	230
Slagger/ aske	54	16.586	414.578
Andel af DK's årlige CO <sub>2</sub> reduktionsforpligtelse (1990-2010)			60,2%

## Vindenergiens retningsfordeling



## Vindens energiindhold

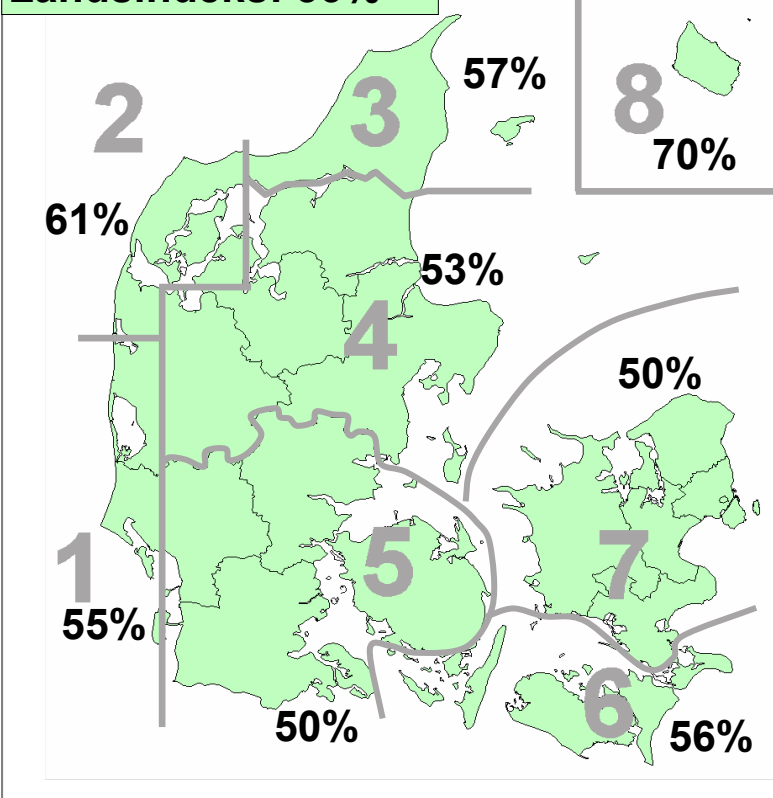


Datakilder: Energistyrelsens stamdataregister for vindmøller samt Risøs vindmålinger.  
Før december 2003: Naturlig Energi  
Beregning: EMD, Aalborg - www.vindstat.dk

## Vindens energiindhold

Version 2006

Landsindeks: 56%



## Vindens energiindhold lokalt seneste 12 måneder

Om-råde	Nov. 06	Dec. 06	Jan. 07	Feb. 07	Mar. 07	Apr. 07	Maj. 07	Jun. 07	Jul. 07	Aug. 07	Sep. 07	Okt. 07	Gns.
1	160	155	222	111	127	101	76	47	99	84	139	55	114,7
2	153	156	200	119	119	107	78	45	104	87	140	61	114,1
3	145	170	197	129	122	115	80	48	108	87	130	57	115,6
4	146	161	214	120	131	111	74	45	97	82	131	53	113,7
5	144	166	234	114	141	98	76	48	86	71	124	50	112,8
6	146	172	240	106	131	98	66	54	92	68	117	56	112,1
7	141	177	242	124	129	102	66	44	90	72	119	50	112,9
8	131	182	240	117	130	89	60	74	89	79	106	70	113,8
Gns.	146	168	224	117	129	103	72	51	96	79	126	56	113,7

## Vindens energiindhold på landsplan

	Jan.	Feb.	Mar.	Apr.	Maj.	Jun.	Jul.	Aug.	Sep.	Okt.	Nov.	Dec.	Gns.
2002	144	177	137	67	76	103	69	50	55	106	79	102	97,0
2003	143	43	85	110	68	89	50	75	72	81	87	144	87,3
2004	92	93	117	81	99	99	65	63	113	116	106	129	97,8
2005	193	112	97	84	72	76	53	74	65	71	100	121	93,2
2006	81	62	86	85	100	54	32	43	83	84	146	168	85,2
2007	224	117	129	103	72	51	96	79	126	56			105,1

## Månedsfordeling baseret på seneste 10 år

Gns.	137	121	110	86	79	79	63	68	83	105	103	121	96,3
Min.	78	43	85	61	68	51	32	43	55	56	66	88	85,2
Max.	224	196	137	113	100	103	110	101	126	186	146	168	111,6