

# Nøgletal oktober 2008

## Vindmøller i Danmark

	Afgang okt.08	Tilgang okt.08	Status
Antal	7	1	5.164
MW	1,200	0,055	3.148

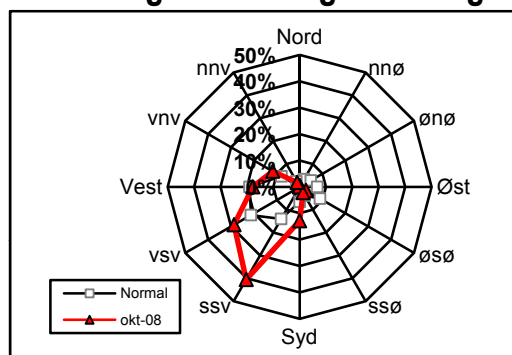
## Vindmøllers elproduktion

	Okt.08 (GWh)	Seneste 12 måneder (GWh)	Seneste 12 mdr. korr. til normalt vind-år (GWh)
Vindkraft	687	7.062	6.925
Elforbrug	3.072	36.217	36.217
Vinddækning	22,4%	19,5%	19,1%

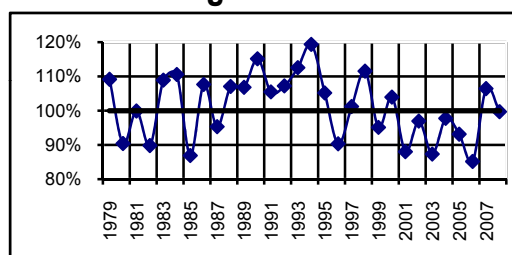
## Miljøforbedring pga. vindkraft

Når vindkraft erstatter kul	g/kWh	Okt.08 (ton)	Seneste 12 mdr. (ton)
Sparet kul	364	249.977	2.570.636
CO <sub>2</sub>	856	587.859	6.045.232
SO <sub>2</sub>	0,27	185	1.907
NO <sub>x</sub>	1,04	714	7.345
Partikler	0,03	21	212
Slagger/ aske	54	37.085	381.358
Andel af DK's årlige CO <sub>2</sub> reduktionsforpligtelse (1990-2010)			55,4%

## Vindenergiens retningsfordeling



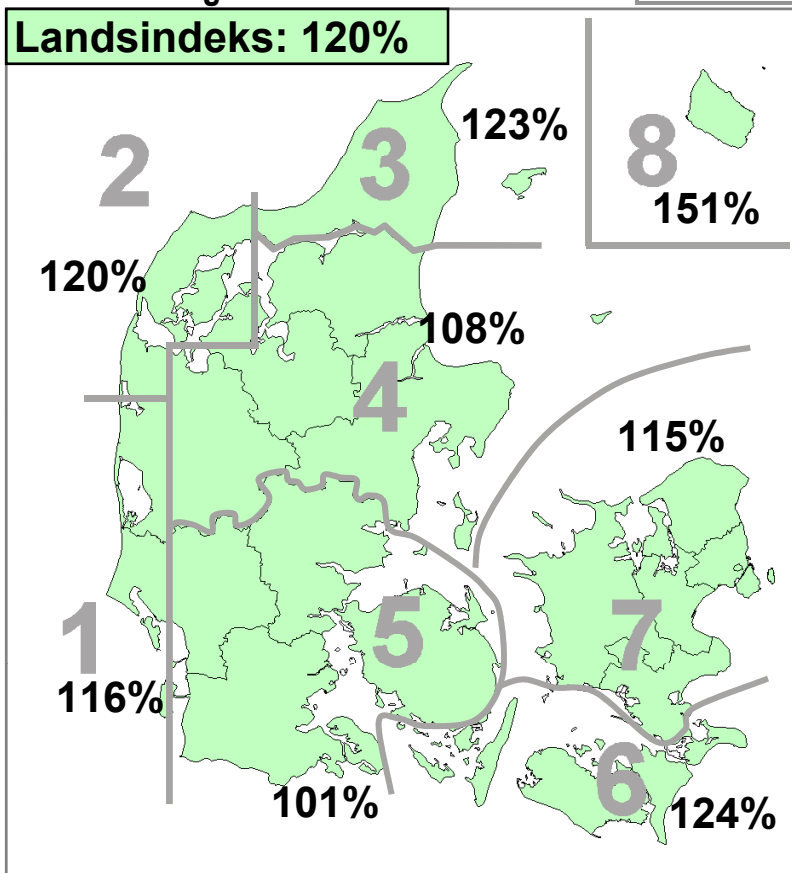
## Vindens energiindhold



Datakilder: Energistyrelsens stamdataregister for vindmøller samt Risø's vindmålinger.  
Før december 2003: Naturlig Energi  
Beregning: EMD, Aalborg - [www.vindstat.dk](http://www.vindstat.dk)

## Vindens energiindhold

Version 2006



## Vindens energiindhold lokalt seneste 12 måneder

Område	Nov. 07	Dec. 07	Jan. 08	Feb. 08	Mar. 08	Apr. 08	Maj. 08	Jun. 08	Jul. 08	Aug. 08	Sep. 08	Okt. 08	Gns.
1	129	99	187	153	146	49	37	102	63	80	54	116	101,2
2	127	97	181	160	128	46	39	102	52	71	57	120	98,2
3	113	87	192	169	133	44	31	107	44	73	58	123	97,9
4	118	98	196	167	135	46	37	99	54	70	56	108	98,6
5	119	109	203	158	149	50	45	95	72	82	58	101	103,3
6	125	108	190	148	147	48	43	88	79	92	67	124	104,9
7	125	110	201	160	152	45	37	88	61	96	62	115	104,3
8	120	128	186	154	130	65	49	80	58	90	79	151	107,4
Gns.	122	104	192	159	140	49	40	95	60	82	61	120	102,0

## Vindens energiindhold på landsplan

	Jan.	Feb.	Mar.	Apr.	Maj.	Jun.	Jul.	Aug.	Sep.	Okt.	Nov.	Dec.	Gns.
2003	143	43	85	110	68	89	50	75	72	81	87	144	87,3
2004	92	93	117	81	99	99	65	63	113	116	106	129	97,8
2005	193	112	97	84	72	76	53	74	65	71	100	121	93,2
2006	81	62	86	85	100	54	32	43	83	84	146	168	85,2
2007	224	117	129	103	72	51	96	79	126	56	122	104	106,5
2008	192	159	140	49	40	95	60	82	61	120			99,7

## Månedsfordeling baseret på seneste 10 år

Gns.	145	118	111	83	76	79	58	66	81	98	106	122	94,9
Min.	78	43	85	49	40	51	32	43	55	56	66	88	85,2
Max.	224	178	140	113	100	103	96	82	126	125	146	168	106,5