

Nøgletal oktober 2009

Vindmøller i Danmark

	Afgang okt.09	Tilgang okt.09	Status
Antal	14	29	5.081
MW	5,41	64,43	3.384

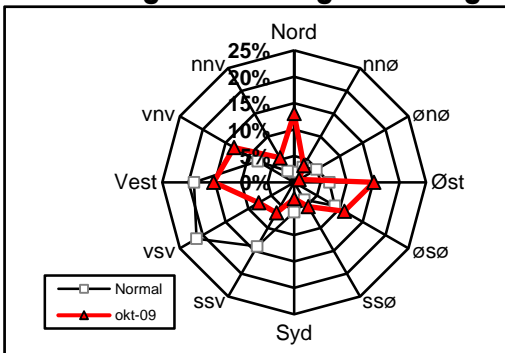
Vindmøllers elproduktion

	Okt.09 (GWh)	Seneste 12 måneder (GWh)	Seneste 12 mdr. korr. til normalt vind-år (GWh)
Vindkraft	687	6.455	7.370
Elforbrug	2.948	34.627	34.627
Vinddækning	23,3%	18,6%	21,3%

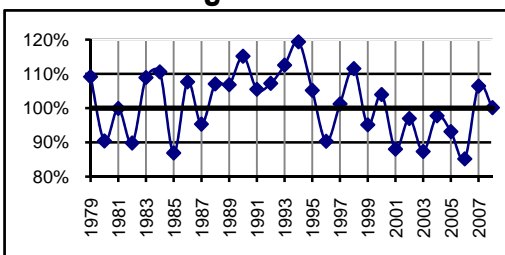
Miljøforbedring pga. vindkraft

Når vindkraft erstatter kul	g/kWh	Okt.09 (ton)	Seneste 12 mdr. (ton)
Sparet kul	364	250.187	2.349.726
CO ₂	856	588.353	5.525.728
SO ₂	0,27	186	1.743
NO _x	1,04	715	6.714
Partikler	0,03	21	194
Slagger/ aske	54	37.116	348.586
Andel af DK's årlige CO ₂ reduktionsforpligtelse (1990-2010)			50,6%

Vindenergiens retningsfordeling



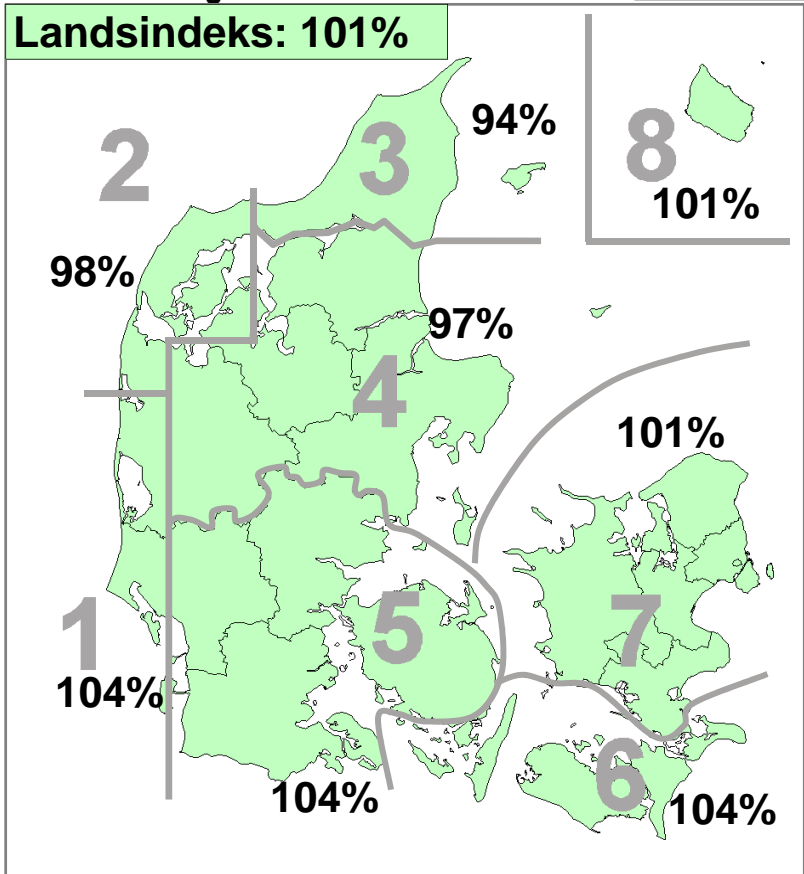
Vindens energiindhold



Datakilder: Energistyrelsens stamdataregister for vindmøller samt Risø's vindmålinger.
Før december 2003: Naturlig Energi
Beregning: EMD, Aalborg - www.vindstat.dk

Vindens energiindhold

Version 2006



Vindens energiindhold lokalt seneste 12 måneder

Område	Nov. 08	Dec. 08	Jan. 09	Feb. 09	Mar. 09	Apr. 09	Maj. 09	Jun. 09	Jul. 09	Aug. 09	Sep. 09	Okt. 09	Gns.
1	118	68	100	63	91	45	98	95	70	78	99	104	85,6
2	118	70	105	61	99	43	95	80	69	81	105	98	85,4
3	123	69	121	54	107	45	98	57	68	84	108	94	85,8
4	122	73	109	67	101	50	93	76	64	76	95	97	85,2
5	133	72	99	77	95	60	97	87	63	67	86	104	86,7
6	145	76	97	85	94	66	97	94	68	72	96	104	91,3
7	145	74	103	84	99	62	89	90	62	76	98	101	90,2
8	159	74	96	86	79	74	85	97	62	70	101	101	90,4
Gns.	133	72	104	72	96	56	94	85	66	75	98	101	87,6

Vindens energiindhold på landsplan

	Jan.	Feb.	Mar.	Apr.	Maj.	Jun.	Jul.	Aug.	Sep.	Okt.	Nov.	Dec.	Gns.
2004	92	93	117	81	99	99	65	63	113	116	106	129	97,8
2005	193	112	97	84	72	76	53	74	65	71	100	121	93,2
2006	81	62	86	85	100	54	32	43	83	84	146	168	85,2
2007	224	117	129	103	72	51	96	79	126	56	122	104	106,5
2008	192	159	140	49	40	95	60	82	61	120	133	72	100,2
2009	104	72	96	56	94	85	66	75	98	101			84,6

Månedsfordeling baseret på seneste 10 år

Gns.	142	113	111	77	77	82	60	69	84	97	112	117	95,4
Min.	78	43	85	49	40	51	32	43	55	56	79	72	85,2
Max.	224	178	140	110	100	103	96	82	126	125	146	168	106,5