

Nøgletal oktober 2011

Vindmøller i Danmark

	Afgang okt.11	Tilgang okt.11	Status
Antal	18	8	4.941
MW	3,37	14,15	3.820

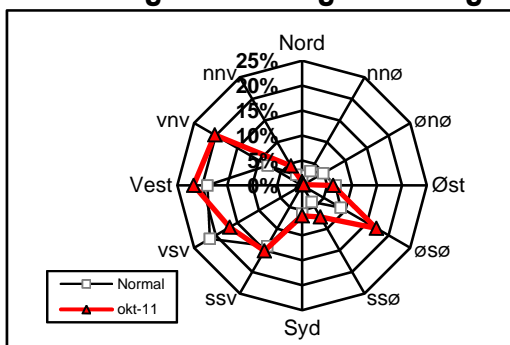
Vindmøllers elproduktion

	Okt.11 (GWh)	Seneste 12 måneder (GWh)	Seneste 12 mdr. korr. til normalt vind-år (GWh)
Vindkraft	975	9.335	9.779
Elforbrug	2.720	34.939	34.939
Vinddækning	35,8%	26,7%	28,0%

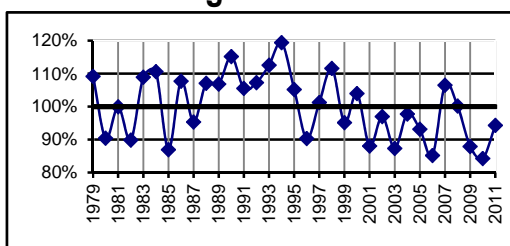
Miljøforbedring pga. vindkraft

Når vindkraft erstatter kul	g/kWh	Okt.11 (ton)	Seneste 12 mdr. (ton)
Sparet kul	338	329.446	3.155.089
CO ₂	784	764.159	7.318.313
SO ₂	0,11	107	1.027
NO _x	0,23	224	2.147
Partikler	0,03	29	280
Slagger/ aske	51	49.709	476.064
Andel af DK's årlige CO ₂ reduktionsforpligtelse (1990-2010)			67,0%

Vindenergiens retningsfordeling



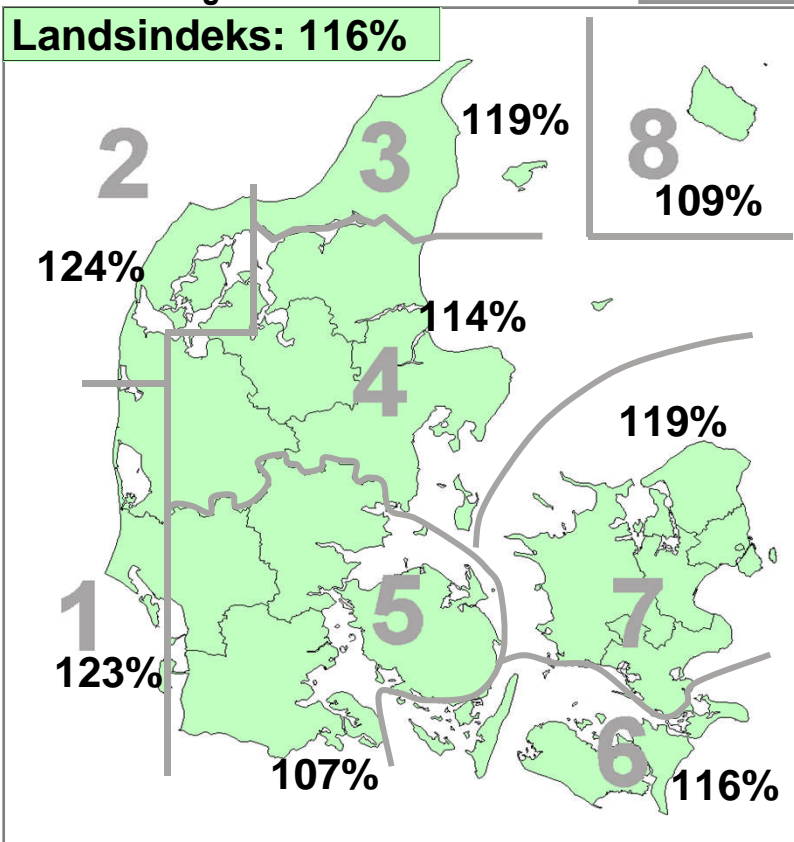
Vindens energiindhold



Datakilder: Energistyrelsens stamdataregister for vindmøller samt Risøs vindmålinger.
Før december 2003: Naturlig Energi
Beregning: EMD, Aalborg - www.vindstat.dk

Vindens energiindhold

Version 2006



Vindens energiindhold lokalt seneste 12 måneder

Om-råde	Nov. 10	Dec. 10	Jan. 11	Feb. 11	Mar. 11	Apr. 11	Maj. 11	Jun. 11	Jul. 11	Aug. 11	Sep. 11	Okt. 11	Gns.
1	101	68	85	135	103	90	105	56	70	79	93	123	92,4
2	122	72	92	134	116	86	106	67	51	77	91	124	95,0
3	118	69	88	141	133	87	111	86	37	70	95	119	96,1
4	115	78	87	150	122	90	100	66	49	73	88	114	94,3
5	105	87	81	155	106	97	98	54	70	72	85	107	93,0
6	114	111	74	155	110	102	87	56	83	86	87	116	98,3
7	109	97	71	163	114	90	88	55	63	84	91	119	95,4
8	124	129	91	136	116	105	78	59	64	90	88	109	99,1
Gns.	113	89	84	146	115	93	97	62	61	79	90	116	95,5

Vindens energiindhold på landsplan

	Jan.	Feb.	Mar.	Apr.	Maj.	Jun.	Jul.	Aug.	Sep.	Okt.	Nov.	Dec.	Gns.
2006	81	62	86	85	100	54	32	43	83	84	146	168	85,2
2007	224	117	129	103	72	51	96	79	126	56	122	104	106,5
2008	192	159	140	49	40	95	60	82	61	120	133	72	100,2
2009	104	72	96	56	94	85	66	75	98	101	133	75	87,9
2010	102	68	88	88	85	60	51	69	97	102	113	89	84,3
2011	84	146	115	93	97	62	61	79	90	116			94,3

Månedsfordeling baseret på seneste 10 år

Gns.	136	105	109	82	80	77	60	69	86	95	115	109	93,2
Min.	81	43	85	49	40	51	32	43	55	56	79	72	84,3
Max.	224	177	140	110	100	103	96	82	126	120	146	168	106,5