

Nøgletal oktober 2013

Vindmøller i Danmark

	Afgang okt.13	Tilgang okt.13	Status
Antal	4	10	5.127
MW	3,3	30,0	4.622

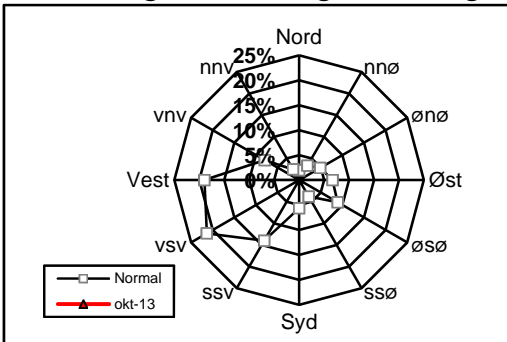
Vindmøllers elproduktion

	Okt.13 (GWh)	Seneste 12 måneder (GWh)	Seneste 12 mdr. korr. til normalt vind-år (GWh)
Vindkraft	1.211	10.362	11.600
Elforbrug	2.826	32.374	32.374
Vinddækning	42,9%	32,0%	35,8%

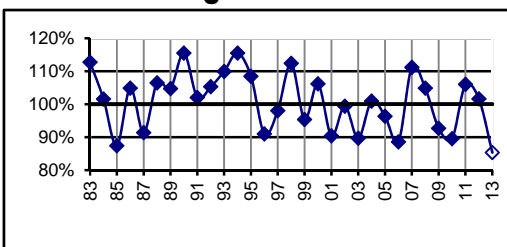
Miljøforbedring pga. vindkraft

Når vindkraft erstatter kul	g/kWh	Okt.13 (ton)	Seneste 12 mdr. (ton)
Sparet kul	337	408.155	3.491.949
CO ₂	776	939.847	8.040.808
SO ₂	0,07	85	725
NO _x	0,23	279	2.383
Partikler	0,02	24	207
Slagger/ aske	53	64.191	549.179

Vindenergiens retningsfordeling



Vindens energiindhold

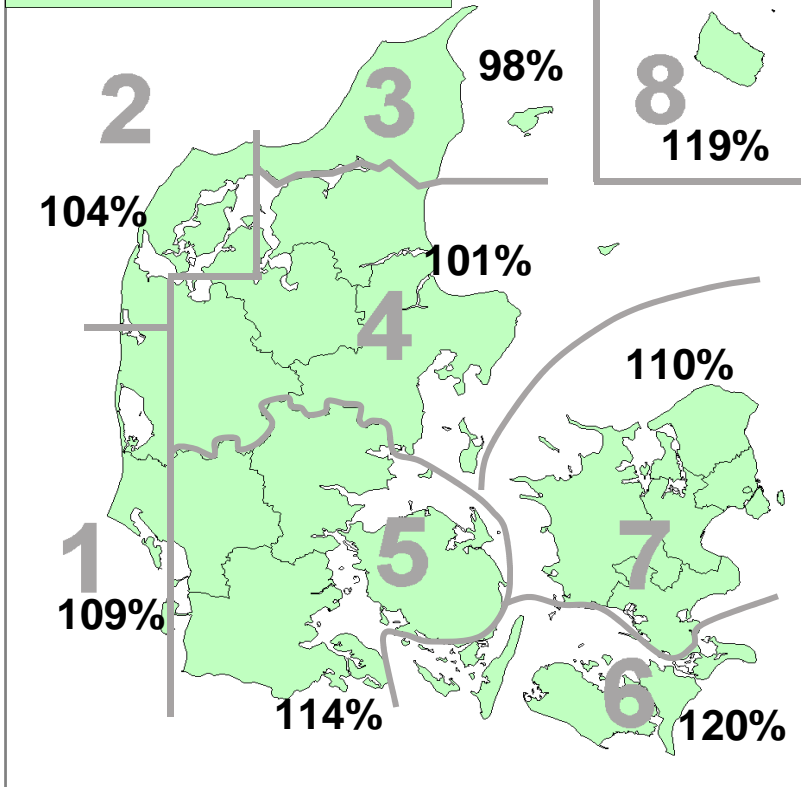


Datakilder: Energistyrelsens stamdataregister for vindmøller samt Risøs vindmålinger.
Før december 2003: Naturlig Energi
Beregning: EMD, Aalborg - www.vindstat.dk

Vindens energiindhold

Version 2013

Landsindeks: 109%



Vindens energiindhold lokalt seneste 12 måneder

Om-råde	Nov.	Dec.	Jan.	Feb.	Mar.	Apr.	Maj.	Jun.	Jul.	Aug.	Sep.	Okt.	Gns.
	12	12	13	13	13	13	13	13	13	13	13	13	
1	95	120	95	50	126	106	73	107	48	76	69	109	89,6
2	97	125	100	57	127	109	77	88	61	74	68	104	90,6
3	96	119	99	54	125	114	74	72	74	65	61	98	87,5
4	97	124	104	59	134	108	77	85	61	69	66	101	90,3
5	93	130	113	67	143	99	66	92	45	66	65	114	91,1
6	99	121	118	78	147	88	56	79	43	60	65	120	89,5
7	93	123	105	57	141	100	60	78	47	62	65	110	86,8
8	103	110	110	81	142	96	80	58	50	62	59	119	89,1
Gns.	97	122	106	63	136	102	70	82	54	67	65	109	89,3

Vindens energiindhold på landsplan

	Jan.	Feb.	Mar.	Apr.	Maj.	Jun.	Jul.	Aug.	Sep.	Okt.	Nov.	Dec.	Gns.
2008	200	165	146	52	42	99	63	86	65	125	139	76	104,9
2009	110	76	101	59	99	89	69	79	104	106	141	81	92,7
2010	109	72	94	93	89	63	54	73	103	108	121	96	89,6
2011	91	154	122	98	102	66	64	84	95	124	92	180	106,0
2012	147	121	134	86	93	90	67	56	109	98	97	122	101,7
2013	106	63	136	102	70	82	54	67	65	109			85,4

Månedsfordeling baseret på seneste 10 år

Gns.	138	105	118	85	85	78	62	71	94	101	117	125	98,3
Min.	85	63	89	52	42	53	33	45	65	59	90	76	88,6
Max.	233	165	146	107	104	103	100	86	131	125	152	180	111,2