

Nøgletal oktober 2015

Vindmøller i Danmark

	Afgang okt. 15	Tilgang okt. 15	Status
Antal	7	49	5.539
MW	1,24	0,57	4.991

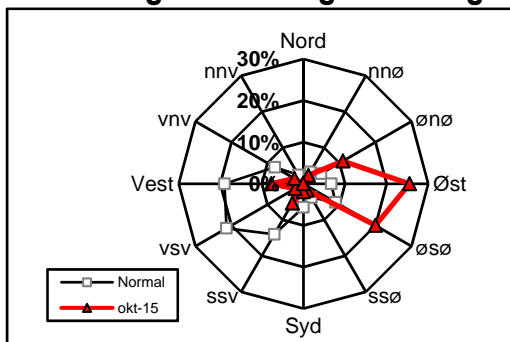
Vindmøllers elproduktion

	Okt. 15 (GWh)	Seneste 12 måneder (GWh)	Seneste 12 mdr. korr. til normalt vind-år (GWh)
Vindkraft	937	13.671	12.892
Elforbrug	2.874	33.530	33.530
Vinddækning	32,6%	40,8%	38,4%

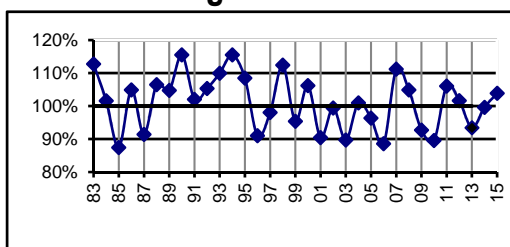
Miljøforbedring pga. vindkraft

Når vindkraft erstatter kul	g/kWh	Okt. 15 (ton)	Seneste 12 mdr. (ton)
Sparet kul	332	311.051	4.538.759
CO ₂	772	723.288	10.553.981
SO ₂	0,07	66	957
NO _x	0,18	169	2.461
Partikler	0,02	19	273
Slagger/ aske	52,3	49.000	714.991

Vindenergiens retningsfordeling



Vindens energiindhold

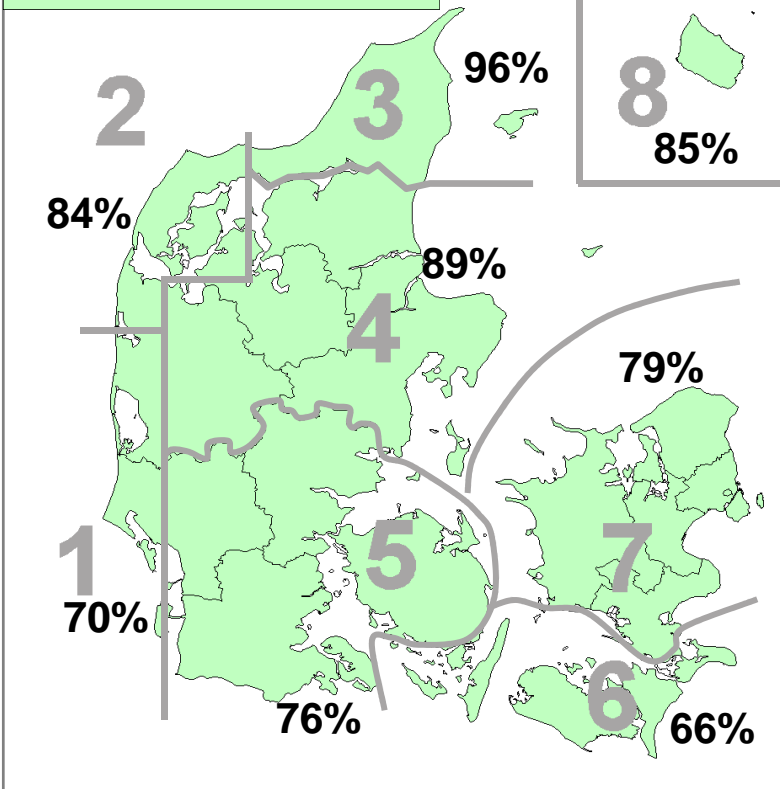


Datakilder: Energistyrelsens stamdataregister for vindmøller samt Risøs vindmålinger.
Før december 2003: Naturlig Energi
Beregning: EMD, Aalborg - www.vindstat.dk

Vindens energiindhold

Version 2013

Landsindeks: 81%



Vindens energiindhold lokalt seneste 12 måneder

Om-råde	Nov. 14	Dec. 14	Jan. 15	Feb. 15	Mar. 15	Apr. 15	Maj. 15	Jun. 15	Jul. 15	Aug. 15	Sep. 15	Okt. 15	Gns.
1	94	118	152	114	113	106	136	101	104	63	82	70	104,4
2	103	124	144	123	115	111	126	109	109	66	81	84	108,0
3	95	116	155	122	117	119	129	120	110	68	90	96	111,4
4	110	120	150	121	115	107	119	102	106	69	82	89	107,5
5	106	136	161	114	120	97	118	82	100	64	75	76	104,0
6	91	162	173	104	123	93	104	74	102	69	81	66	103,4
7	104	145	175	108	114	99	109	78	98	77	84	79	105,8
8	89	164	158	111	125	99	92	73	90	82	80	85	104,0
Gns.	99	136	159	115	118	104	117	92	102	70	82	81	106,0

Vindens energiindhold på landsplan

	Jan.	Feb.	Mar.	Apr.	Maj.	Jun.	Jul.	Aug.	Sep.	Okt.	Nov.	Dec.	Gns.
2010	109	72	94	93	89	63	54	73	103	108	121	96	89,6
2011	91	154	122	98	102	66	64	84	95	124	92	180	106,0
2012	147	121	134	86	93	90	67	56	109	98	97	122	101,7
2013	106	63	136	102	70	82	54	67	65	109	97	170	93,4
2014	201	125	118	96	59	55	53	91	66	97	99	136	99,6
2015	159	115	118	104	117	92	102	70	82	81			103,8

Månedsfordeling baseret på seneste 10 år

Gns.	144	108	119	89	85	74	66	73	91	99	117	127	99,3
Min.	85	63	89	52	42	53	33	45	65	59	92	76	88,6
Max.	233	165	146	107	117	99	102	91	131	125	152	180	111,2