

Nøgletal september 2006

Vindmøller i Danmark

	Afgang sep.06	Tilgang sep.06	Status
Antal	0	0	5.277
MW	0,000	0,000	3.136

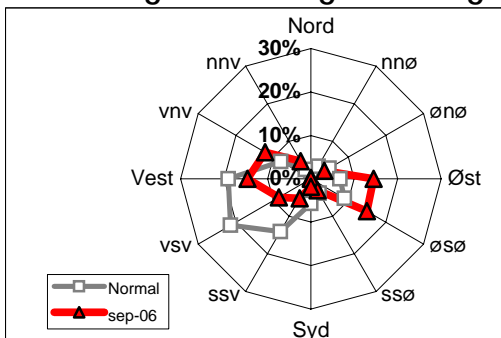
Vindmøllers elproduktion

	Sep.06 (GWh)	Seneste 12 måneder (GWh)	Seneste 12 mdr. korr. til normalt vind-år (GWh)
Vindkraft	505	5.584	7.289
Elforbrug	2.776	35.990	35.990
Vinddækning	18,2%	15,5%	20,3%

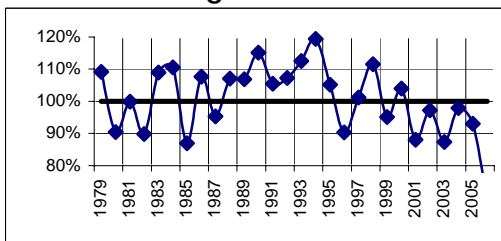
Miljøforbedring pga. vindkraft

Når vindkraft erstatter kul	g/kWh	Sep.06 (ton)	Seneste 12 mdr. (ton)
Sparet kul	327	165.119	1.825.948
CO ₂	780	393.861	4.355.471
SO ₂	0,13	66	726
NO _x	1,17	591	6.533
Slagger/ flyveaske	40	20.198	223.358
Andel af DK's årlige CO ₂ reduktionsforpligtelse (1990-2010)			39,9%

Vindenergiens retningsfordeling



Vindens energiindhold



Datakilder: Energistyrelsens stamdataregister for vindmøller samt Risøs vindmålinger.

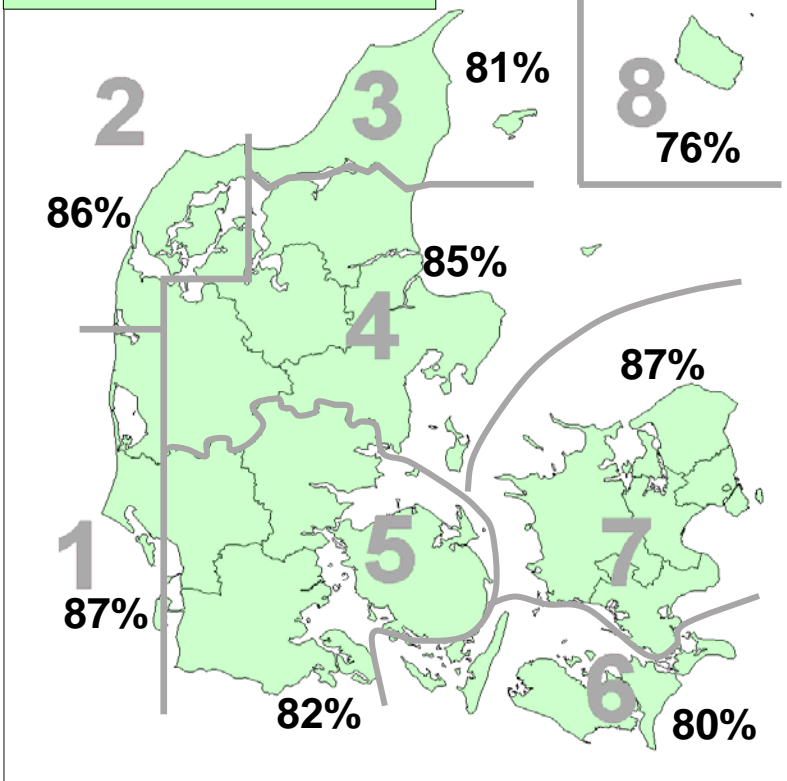
Før december 2003: Naturlig Energi

Beregning: EMD, Aalborg - www.vindstat.dk

Vindens energiindhold

Landsindeks: 83%

NOTE: Fra jan.06 nye indeks, også bagud



Vindens energiindhold lokalt seneste 12 måneder

Område	Okt. 05	Nov. 05	Dec. 05	Jan. 06	Feb. 06	Mar. 06	Apr. 06	Maj. 06	Jun. 06	Jul. 06	Aug. 06	Sep. 06	Gns.
1	67	105	120	85	58	84	93	112	61	30	40	87	78,5
2	65	104	137	92	65	82	86	97	69	37	42	86	80,3
3	71	104	132	81	69	71	82	87	63	42	36	81	76,5
4	70	101	128	90	64	78	84	97	59	35	35	85	77,1
5	72	98	114	83	63	96	91	108	51	30	39	82	77,2
6	74	97	117	72	62	94	82	106	44	27	56	80	75,9
7	78	95	117	76	56	79	82	103	43	28	43	87	73,9
8	77	93	116	73	60	101	79	89	39	26	53	76	73,5
Gns.	72	99	122	82	62	86	85	100	53	32	43	83	76,6

Vindens energiindhold på landsplan

	Jan.	Feb.	Mar.	Apr.	Maj.	Jun.	Jul.	Aug.	Sep.	Okt.	Nov.	Dec.	Gns.
2001	78	120	92	76	79	72	50	76	73	125	128	88	88,0
2002	146	178	139	66	76	102	68	50	54	106	79	102	97,2
2003	145	43	85	110	68	89	49	75	71	81	87	145	87,3
2004	93	94	118	80	98	100	64	63	113	116	106	130	97,9
2005	196	113	96	83	71	76	51	72	63	72	99	122	93,0
2006	82	62	86	85	100	53	32	43	83				69,5

Månedsfordeling baseret på seneste 10 år

Gns.	121	132	111	90	80	81	58	62	82	111	101	112	95,2
Min.	58	43	85	61	68	53	32	24	54	72	66	70	76,4
Max.	196	224	142	145	100	102	110	101	118	186	131	157	111,6