

# Nøgletal september 2009

## Vindmøller i Danmark

	Afgang sep.09	Tilgang sep.09	Status
Antal	18	6	5.059
MW	4,19	13,00	3.308

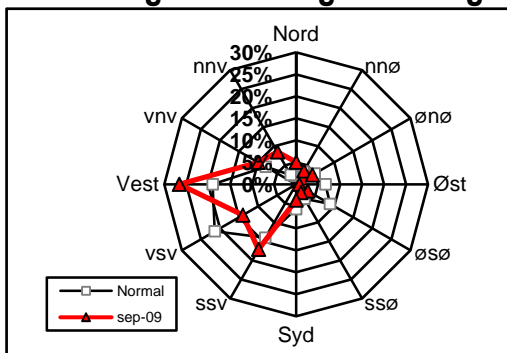
## Vindmøllers elproduktion

	Sep.09 (GWh)	Seneste 12 måneder (GWh)	Seneste 12 mdr. korr. til normalt vind-år (GWh)
Vindkraft	632	6.455	7.237
Elforbrug	2.622	34.752	34.752
Vinddækning	24,1%	18,6%	20,8%

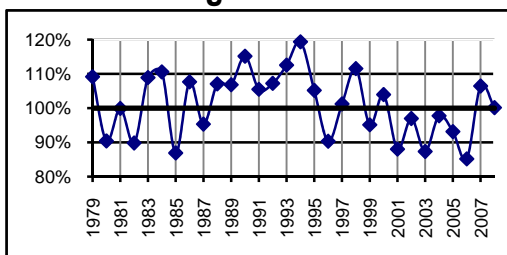
## Miljøforbedring pga. vindkraft

Når vindkraft erstatter kul	g/kWh	Sep.09 (ton)	Seneste 12 mdr. (ton)
Sparet kul	364	230.022	2.349.516
CO <sub>2</sub>	856	540.930	5.525.235
SO <sub>2</sub>	0,27	171	1.743
NO <sub>x</sub>	1,04	657	6.713
Partikler	0,03	19	194
Slagger/ aske	54	34.124	348.555
Andel af DK's årlige CO <sub>2</sub> reduktionsforpligtelse (1990-2010)			50,6%

## Vindenergiens retningsfordeling



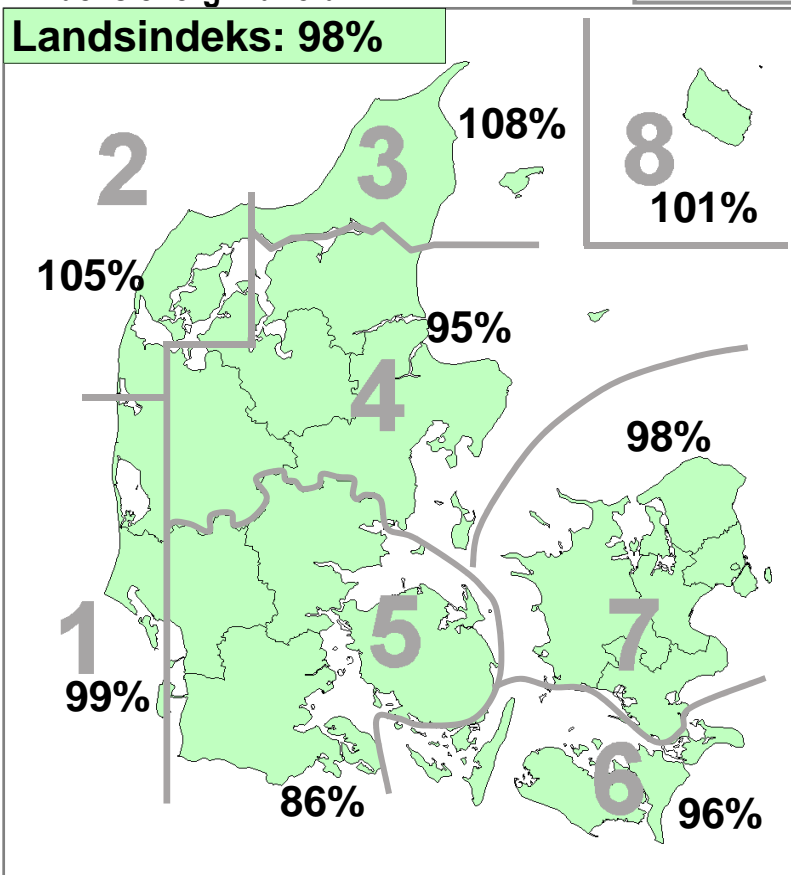
## Vindens energiindhold



Datakilder: Energistyrelsens stamdataregister for vindmøller samt Risø's vindmålinger.  
Før december 2003: Naturlig Energi  
Beregning: EMD, Aalborg - [www.vindstat.dk](http://www.vindstat.dk)

## Vindens energiindhold

Version 2006



## Vindens energiindhold lokalt seneste 12 måneder

Område	Okt. 08	Nov. 08	Dec. 08	Jan. 09	Feb. 09	Mar. 09	Apr. 09	Maj. 09	Jun. 09	Jul. 09	Aug. 09	Sep. 09	Gns.
1	116	118	68	100	63	91	45	98	95	70	78	99	86,7
2	120	118	70	105	61	99	43	95	80	69	81	105	87,2
3	123	123	69	121	54	107	45	98	57	68	84	108	88,2
4	108	122	73	109	67	101	50	93	76	64	76	95	86,1
5	101	133	72	99	77	95	60	97	87	63	67	86	86,5
6	124	145	76	97	85	94	66	97	94	68	72	96	93,0
7	115	145	74	103	84	99	62	89	90	62	76	98	91,3
8	151	159	74	96	86	79	74	85	97	62	70	101	94,6
Gns.	120	133	72	104	72	96	56	94	85	66	75	98	89,2

## Vindens energiindhold på landsplan

	Jan.	Feb.	Mar.	Apr.	Maj.	Jun.	Jul.	Aug.	Sep.	Okt.	Nov.	Dec.	Gns.
2004	92	93	117	81	99	99	65	63	113	116	106	129	97,8
2005	193	112	97	84	72	76	53	74	65	71	100	121	93,2
2006	81	62	86	85	100	54	32	43	83	84	146	168	85,2
2007	224	117	129	103	72	51	96	79	126	56	122	104	106,5
2008	192	159	140	49	40	95	60	82	61	120	133	72	100,2
2009	104	72	96	56	94	85	66	75	98				82,9

## Månedsfordeling baseret på seneste 10 år

Gns.	Jan.	Feb.	Mar.	Apr.	Maj.	Jun.	Jul.	Aug.	Sep.	Okt.	Nov.	Dec.	Gns.
142	113	111	77	77	82	60	69	84	98	112	117	95,4	
Min.	78	43	85	49	40	51	32	43	55	56	79	72	85,2
Max.	224	178	140	110	100	103	96	82	126	125	146	168	106,5