

# Nøgletal september 2010

## Vindmøller i Danmark

	Afgang sep.10	Tilgang sep.10	Status
Antal	16	0	5.040
MW	2,65	0,00	3.736

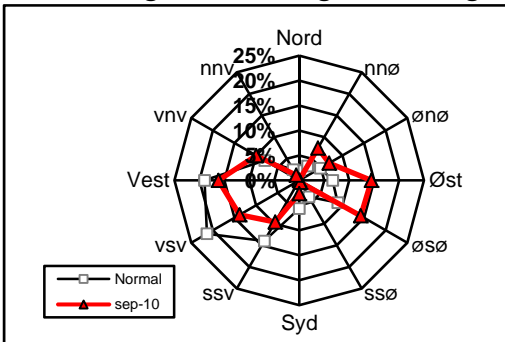
## Vindmøllers elproduktion

	Sep.10 (GWh)	Seneste 12 måneder (GWh)	Seneste 12 mdr. korr. til normalt vind-år (GWh)
Vindkraft	764	7.461	8.811
Elforbrug	2.831	35.218	35.218
Vinddækning	27,0%	21,2%	25,0%

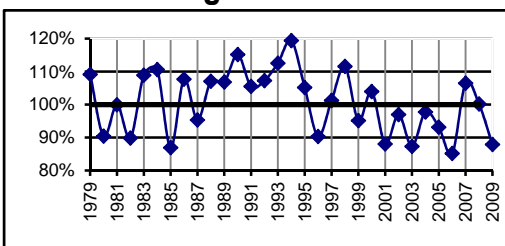
## Miljøforbedring pga. vindkraft

Når vindkraft erstatter kul	g/kWh	Sep.10 (ton)	Seneste 12 mdr. (ton)
Sparet kul	364	278.041	2.715.692
CO <sub>2</sub>	856	653.855	6.386.353
SO <sub>2</sub>	0,27	206	2.014
NO <sub>x</sub>	1,04	794	7.759
Partikler	0,03	23	224
Slagger/ aske	54	41.248	402.877
Andel af DK's årlige CO <sub>2</sub> reduktionsforpligtelse (1990-2010)			58,5%

## Vindenergiens retningsfordeling



## Vindens energiindhold

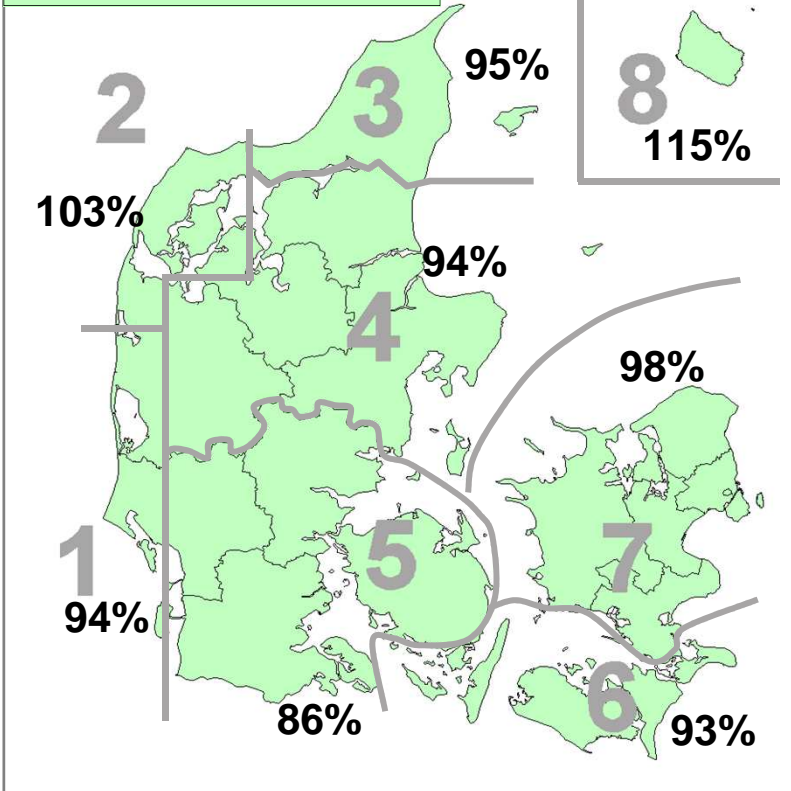


Datakilder: Energistyrelsens stamdataregister for vindmøller samt Risøs vindmålinger.  
Før december 2003: Naturlig Energi  
Beregning: EMD, Aalborg - [www.vindstat.dk](http://www.vindstat.dk)

## Vindens energiindhold

Version 2006

Landsindeks: 97%



## Vindens energiindhold lokalt seneste 12 måneder

Om-råde	Okt. 09	Nov. 09	Dec. 09	Jan. 10	Feb. 10	Mar. 10	Apr. 10	Maj. 10	Jun. 10	Jul. 10	Aug. 10	Sep. 10	Gns.
1	104	129	72	91	56	87	82	92	57	58	68	94	82,5
2	98	132	79	96	57	89	91	90	73	57	76	103	86,9
3	94	136	69	93	54	76	103	79	77	51	82	95	84,0
4	97	133	76	101	61	86	93	84	66	53	71	94	84,7
5	104	135	76	116	79	95	87	85	48	51	60	86	85,2
6	104	132	82	110	86	96	86	88	50	44	61	93	86,0
7	101	136	78	108	85	87	83	76	46	43	65	98	83,8
8	101	134	70	103	66	86	80	84	59	48	67	115	84,3
Gns.	101	133	75	102	68	88	88	85	60	51	69	97	84,7

## Vindens energiindhold på landsplan

	Jan.	Feb.	Mar.	Apr.	Maj.	Jun.	Jul.	Aug.	Sep.	Okt.	Nov.	Dec.	Gns.
2005	193	112	97	84	72	76	53	74	65	71	100	121	93,2
2006	81	62	86	85	100	54	32	43	83	84	146	168	85,2
2007	224	117	129	103	72	51	96	79	126	56	122	104	106,5
2008	192	159	140	49	40	95	60	82	61	120	133	72	100,2
2009	104	72	96	56	94	85	66	75	98	101	133	75	87,9
2010	102	68	88	88	85	60	51	69	97				78,6

## Månedsfordeling baseret på seneste 10 år

Gns.	135	102	107	80	78	78	59	69	84	97	115	109	93,7
Min.	78	43	85	49	40	51	32	43	55	56	79	72	85,2
Max.	224	177	140	110	100	103	96	82	126	125	146	168	106,5