

Nøgletal september 2011

Vindmøller i Danmark

	Afgang sep.11	Tilgang sep.11	Status
Antal	11	1	4.957
MW	3,05	0,03	3.810

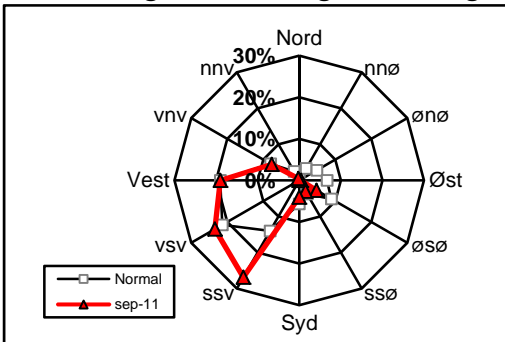
Vindmøllers elproduktion

	Sep.11 (GWh)	Seneste 12 måneder (GWh)	Seneste 12 mdr. korr. til normalt vind-år (GWh)
Vindkraft	735	9.233	9.796
Elforbrug	2.742	35.183	35.183
Vinddækning	26,8%	26,2%	27,8%

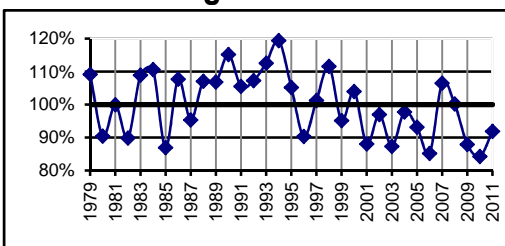
Miljøforbedring pga. vindkraft

Når vindkraft erstatter kul	g/kWh	Sep.11 (ton)	Seneste 12 mdr. (ton)
Sparet kul	338	248.366	3.120.678
CO ₂	784	576.092	7.238.497
SO ₂	0,11	81	1.016
NO _x	0,23	169	2.124
Partikler	0,03	22	277
Slagger/ aske	51	37.475	470.872
Andel af DK's årlige CO ₂ reduktionsforpligtelse (1990-2010)			66,3%

Vindenergiens retningsfordeling



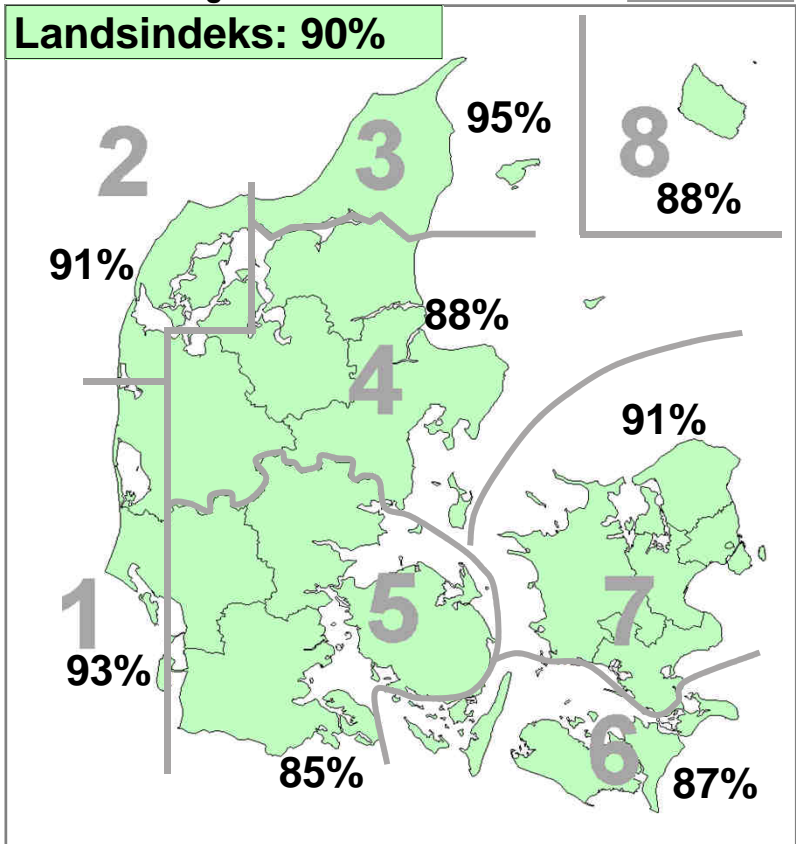
Vindens energiindhold



Datakilder: Energistyrelsens stamdataregister for vindmøller samt Risøs vindmålinger.
Før december 2003: Naturlig Energi
Beregning: EMD, Aalborg - www.vindstat.dk

Vindens energiindhold

Version 2006



Vindens energiindhold lokalt seneste 12 måneder

Om-råde	Okt. 10	Nov. 10	Dec. 10	Jan. 11	Feb. 11	Mar. 11	Apr. 11	Maj. 11	Jun. 11	Jul. 11	Aug. 11	Sep. 11	Gns.
1	97	101	68	85	135	103	90	105	56	70	79	93	90,2
2	98	122	72	92	134	116	86	106	67	51	77	91	92,8
3	102	118	69	88	141	133	87	111	86	37	70	95	94,7
4	101	115	78	87	150	122	90	100	66	49	73	88	93,3
5	98	105	87	81	155	106	97	98	54	70	72	85	92,3
6	109	114	111	74	155	110	102	87	56	83	86	87	97,7
7	106	109	97	71	163	114	90	88	55	63	84	91	94,3
8	103	124	129	91	136	116	105	78	59	64	90	88	98,6
Gns.	102	113	89	84	146	115	93	97	62	61	79	90	94,2

Vindens energiindhold på landsplan

	Jan.	Feb.	Mar.	Apr.	Maj.	Jun.	Jul.	Aug.	Sep.	Okt.	Nov.	Dec.	Gns.
2006	81	62	86	85	100	54	32	43	83	84	146	168	85,2
2007	224	117	129	103	72	51	96	79	126	56	122	104	106,5
2008	192	159	140	49	40	95	60	82	61	120	133	72	100,2
2009	104	72	96	56	94	85	66	75	98	101	133	75	87,9
2010	102	68	88	88	85	60	51	69	97	102	113	89	84,3
2011	84	146	115	93	97	62	61	79	90				91,9

Månedsfordeling baseret på seneste 10 år

Gns.	136	105	109	82	80	77	60	69	86	96	115	109	93,2
Min.	81	43	85	49	40	51	32	43	55	56	79	72	84,3
Max.	224	177	140	110	100	103	96	82	126	125	146	168	106,5